

SOFTVÉROVÉ RIADENIE PROJEKTOV

MS PROJECT

Teória:

- Čo je projekt ?
- Čo charakterizuje projektový trojuholník?
- Čo je životný cyklus projektu?
- Ako sú projekty riadené v praxi?

Praktické ukážky a otázky na záver:

- Príklad riešenia projektu softvérom MS Project
- Kedy je riešenie projektom?
- Aké sú prostriedky nevyhnutné na realizáciu projektov?
- Aké sú rizikové faktory realizácie projektov v praxi?

Ing. Eva Oláhová, PhD.
CIT FEM SPU v Nitre

Nápad? Problém?



- [Národné projekty](#)
- [Typové](#) (unikátne projekty)

Projektom NIE JE:

- Riadenie opakujúcich sa procesov
- Činnosti s množstvom operatívnych zásahov

Nápad?
Problém?

Ako vzniká projekt

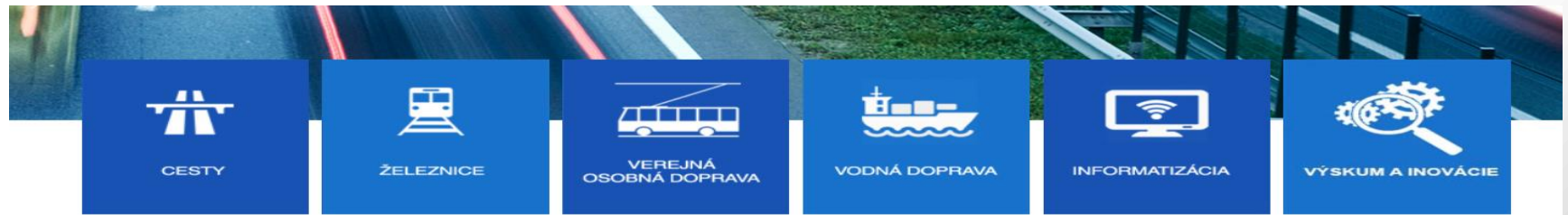
**Myšlienka a
návrh riešenia**



Národné projekty

Národný program [Integrovaná infraštruktúra](#)

Zameranie sektory: dopravy, informatizácia, výskumu a inovácie



- Doba trvania: 2014 – 2020
- Rozpočet: 7,8 miliárd eur

Rámcový program EÚ - [Horizont 2020](#)

- Participácia SPU/[FEM](#)

Rámcový program EÚ - [Horizont Európa](#)

- Zameranie: podpora výskumu, vývoja a inovácií
- Doba trvania: (2021-2027)
- Rozpočet: 95,5 mld. EUR

Horizont Európa (2021-2027)

štruktúra programu



1. pilier

Excelentná veda

Európska rada pre výskum
(ERC)

Akcie Marie
Curie-Skłodowskej

Výskumné infraštruktúry



2. pilier

Globálne výzvy
a konkurencieschopnosť
európskeho priemyslu

Klastre

- Zdravie
- Kultúra, tvorivosť a inkluzívna spoločnosť
- Civilná bezpečnosť pre spoločnosť
- Digitalizácia, priemysel a vesmír
- Klíma, energetika a mobilita
- Potraviny, biohospodárstvo, prírodné zdroje, poľnohospodárstvo a životné prostredie

Spoločné výskumné centrum



3. pilier

Inovatívna Európa

Európska rada pre inováciu
(EIC)

Európske inovačné
ekosystémy

Európsky inovačný
a technologický
inštitút (EIT)

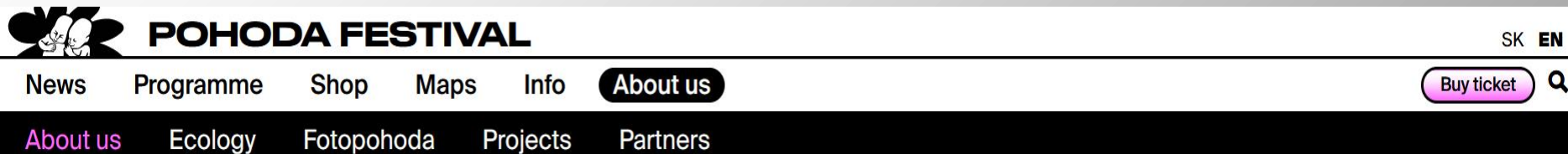
Rozširovanie účasti a posilnenie Európskeho výskumného priestoru

Rozširovanie účasti a šírenie excelentnosti

Reforma a zlepšenie európskeho systému výskumu
a inovácií

Festival Pohoda praxe

- Návštevnosť viac ako 30.000 ľudí
- Najväčší na Slovensku
- [Aktivity](#)



Pohoda is a music and arts festival with an international acclaim, where alternative, indie, electronica, world music & punk meet classical; alongside literature, dance, visual art, film and theatre.

„When preparing Pohoda, we try to use the same approach as when you invite someone to your home for a visit. You want them to feel good in your place, you want them to have a good programme and place to sit and sleep. You prepare good food and drinks and do everything possible to make them feel good even in the bathroom or the toilet. Then you can listen to good music, dance, watch movies, talk about the joys and challenges of the universe, discuss art – everybody what they want and how they want. We

By using this website you agree to the use of cookies. [More information](#)

[I understand](#)

 Bezpečnosť  Pravidlá a podmienky		 Doprava  Trenčín		 Festivalový areál  Ubytovanie		 Informácie  Zdravie/Prvá pomoc	
KYVADLOVKA Návštevníci, ktorí prídu vlakom, stopom, autobusom alebo akokoľvek okrem vlastného auta môžu... <i>celý text</i>		PARKING Parkovisko je na betónovej prístávacej dráhe v dĺžke 1.200 x 150 m, t. j. na ploche 180.000 ... <i>celý text</i>		TAXI K bránam festivalového areálu od mesta Trenčín budú mať prístuppeciálne označené taxíky so ... <i>celý text</i>		AUTOM Výhodou mesta Trenčín je jeho ľahká komunikačná dostupnosť, leží na hlavnom cestnom i železn... <i>celý text</i>	
BEZBARIÉROVÝ PRÍSTUP Celý areál festivalu je bezbariérový. Pre invalidov sú na festivale vyčlenené samostatné WC ... <i>celý text</i>		FESTIVALOVÉ ZÓNY Festival sa delí na dve základné zóny – stanové mestečko a samotný festival. Pri každom vstu... <i>celý text</i>		FAJČENIE Vo všetkých otvorených priestoroch okrem detského kútika je fajčenie povolené. Vo všetkých s... <i>celý text</i>		MOTOCYKLE Majitelia motocyklov si musia zakúpiť parkovné ako majitelia osobných automobilov za najnižš... <i>celý text</i>	
IDENTIFIKÁCIA Každý návštevník obdrží po preukázaní sa platným lístkom náramok – identifikáciu návštevníka... <i>celý text</i>		MIESTO Letisko Trenčín je ideálnou kombináciou trávy a hladného betónu. Všetky priestory s predpok... <i>celý text</i>		NÁVRATKY Pri odchode z festivalového areálu si musí každý návštevník, ktorý sa chce vrátiť späť, zobr... <i>celý text</i>		HYGIENA Na festivale je k dispozícii viac ako 400 WC (Toi Toi) a niekoľko "minizón malej potreby" oz... <i>celý text</i>	
ODPAD Aj tento rok bude náš festival o niečo "zelenší". Najskôr vďaka spolupráci s Priateľmi Zeme ... <i>celý text</i>		STRATY A NÁLEZY V areáli festivalu sú zriadené úschovne, preto vám odporúčame nenosiť pri sebe cenné veci. V... <i>celý text</i>		SUVENÍRY Na festivale si môžete zakúpiť festivalové suveníry (tričká, CD, odznaky, čapky ...). Tieto... <i>celý text</i>		OBČERSTVENIE Na festivale je zabezpečený dostatočný počet stánkov s občerstvením, a to s kompletným sorti... <i>celý text</i>	
ZÁKAZY Je prísne zakázané vnášať do priestoru konania akcie sklené nádoby a fľaše, pyrotechnické pr... <i>celý text</i>		KARAVANY, PRÍVESY A OBYTNÉ AUTOMOBILY Tento rok máme pre majiteľov karavanov pripravený špeciálny sektor v stanovom... <i>celý text</i>		STANOVÝ HOTEL TENT INN Stanový hotel Tent Inn, ktorý je umiestnený vo festivalovom areáli, ponúka stan pre dve osob... <i>celý text</i>		VSTUP Festivalový areál sprístupníme návštevníkom vo štvrtok 11. júla 2013 o 14.00, kedy otvoríme ... <i>celý text</i>	

Čo je projekt?

Čo je cieľ projektu?

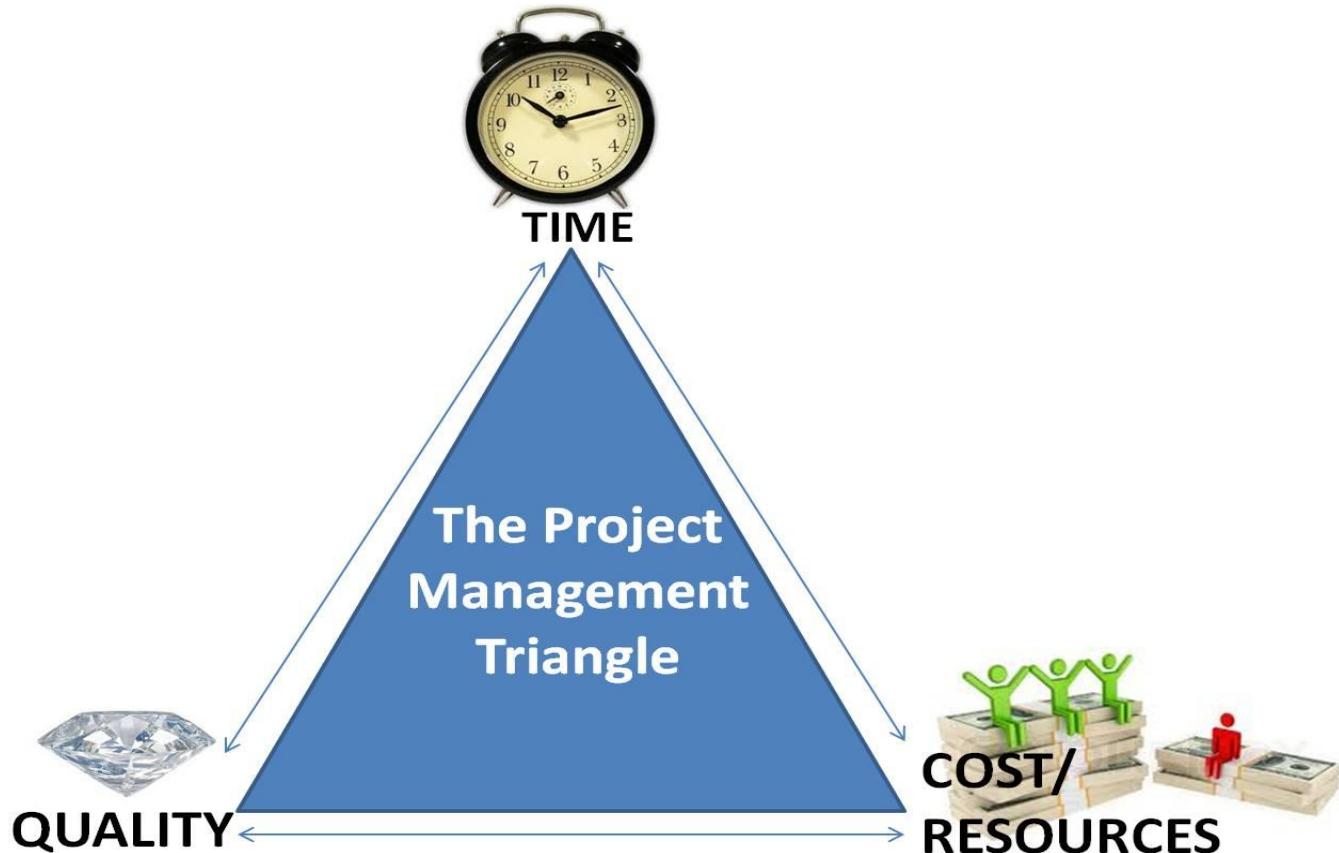
- Projekt - plán práce, ktorý má na konci výsledok.
- Projekt - časovo obmedzená pracovná činnosť
- Projekt - sled činností, ktoré čerpajú ľudské, materiálové a finančné zdroje a smerujú k stanovenému cieľu.

Cieľ - vytvorenie jedinečného produktu/služby/výsledku

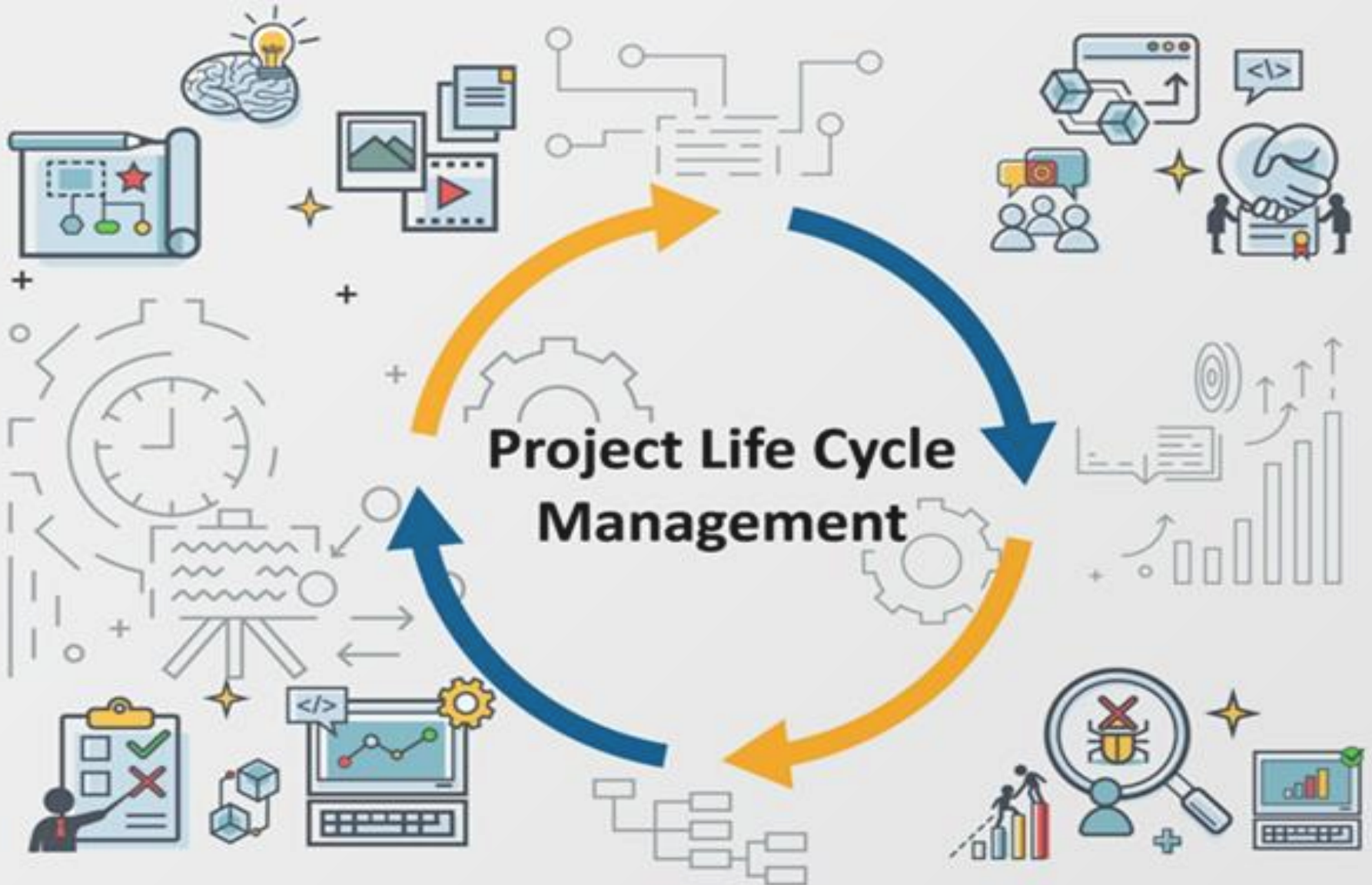
Projektový trojimperatív

- Náklady, Zdroje
- Čas
- Rozsah

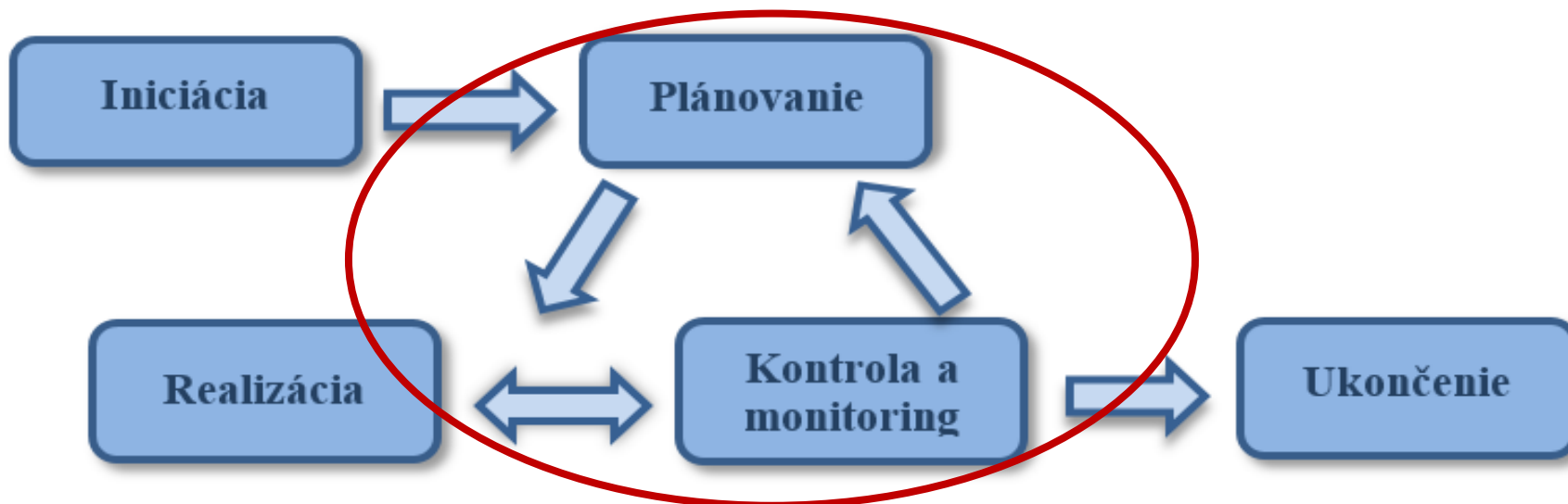
*„Môže to byť dobré, rýchle alebo lacné“
„Vyberte si dve z toho“*



Životný cyklus projektu - riešenie „step by step“



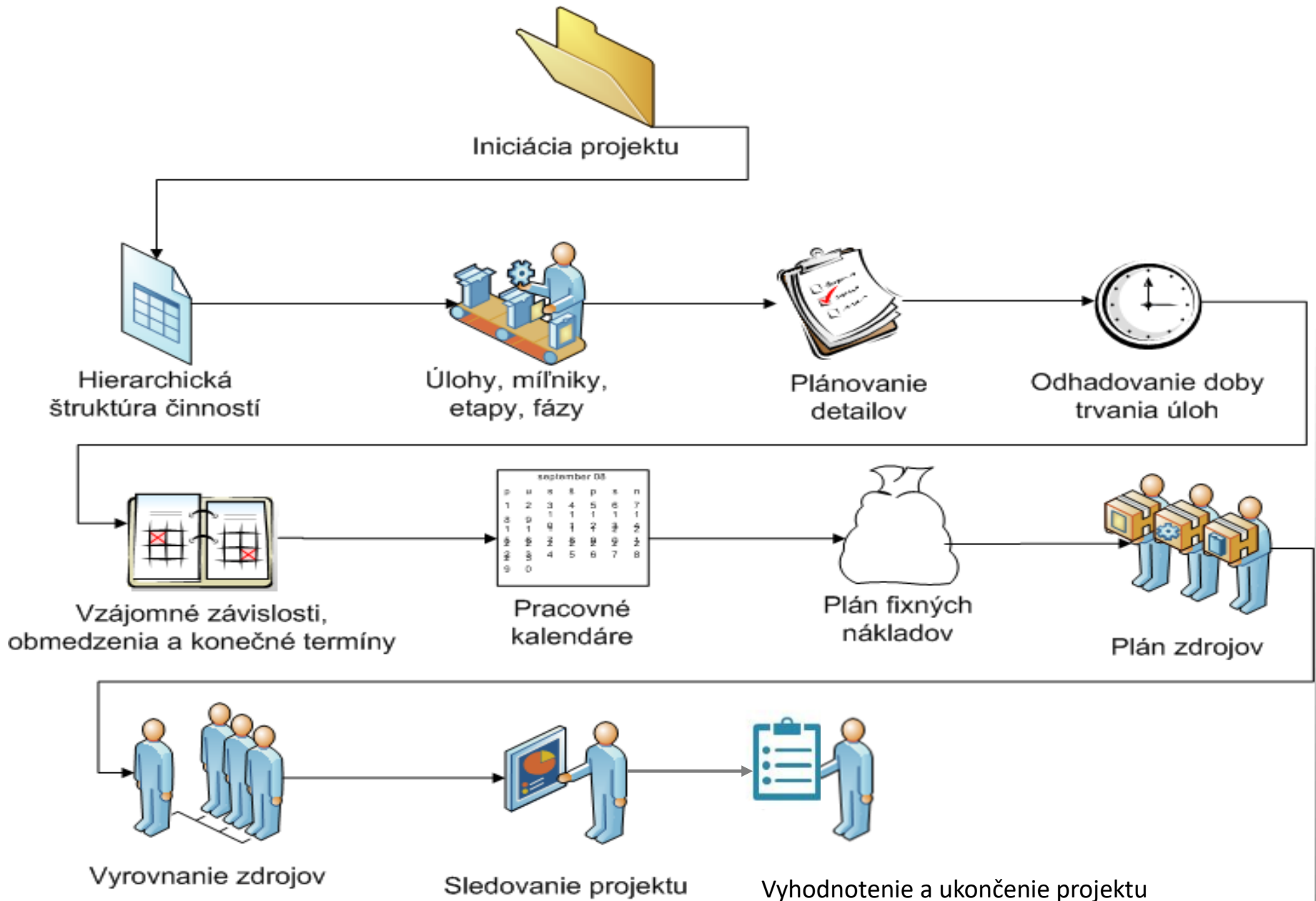
Životný cyklus projektu – fázy



Životný cyklus projektu (ako projekt vzniká, prebieha a končí)



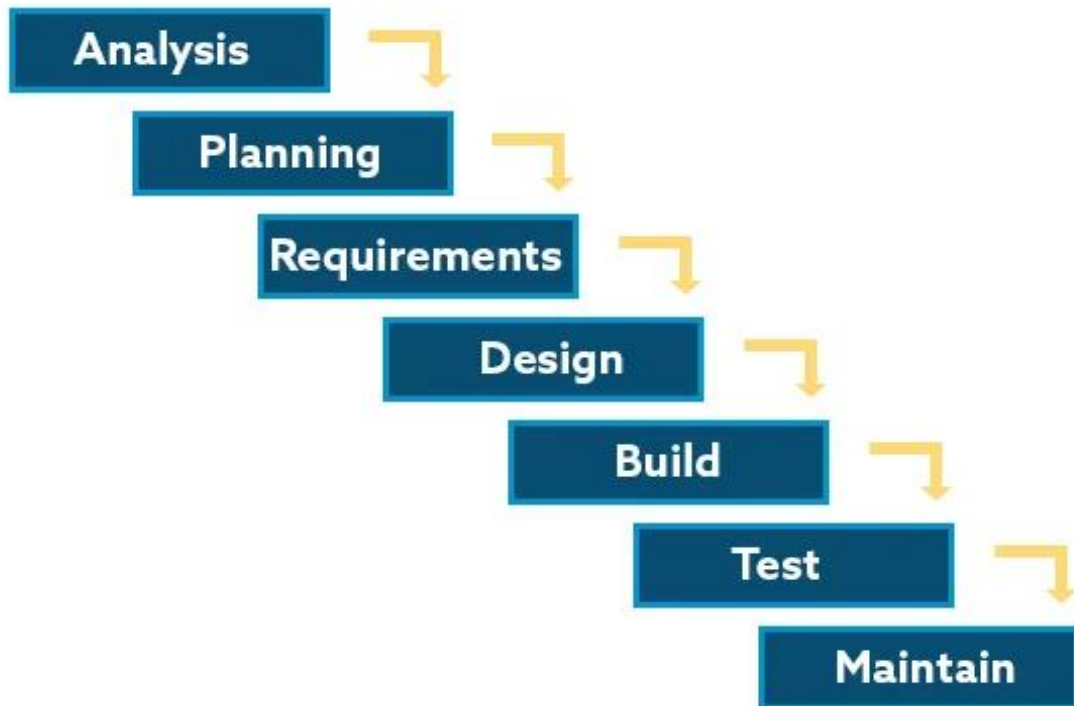
Fázy projektu v MS Project



Ako sú projekty riadené v praxi (metódy riadenia projektov)

Tradičný prístup – vodopádový model (waterfall)

- tradičný model riadenia projektov,
- fázy projektu sú vykonávané v postupnom poradí - tj. sekvenčný postup od analýzy po ukončenie, resp. údržbu projektu,
- predpoklad **vopred je jasne definovaný cieľ projektu.**

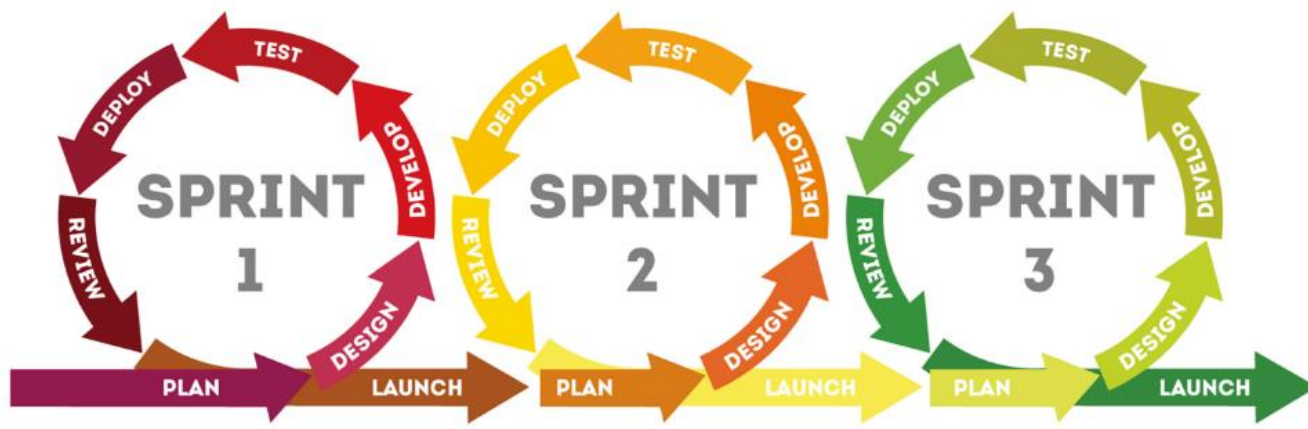


Postavenie a úloha projektového manažéra



Agilný prístup- SCRUM

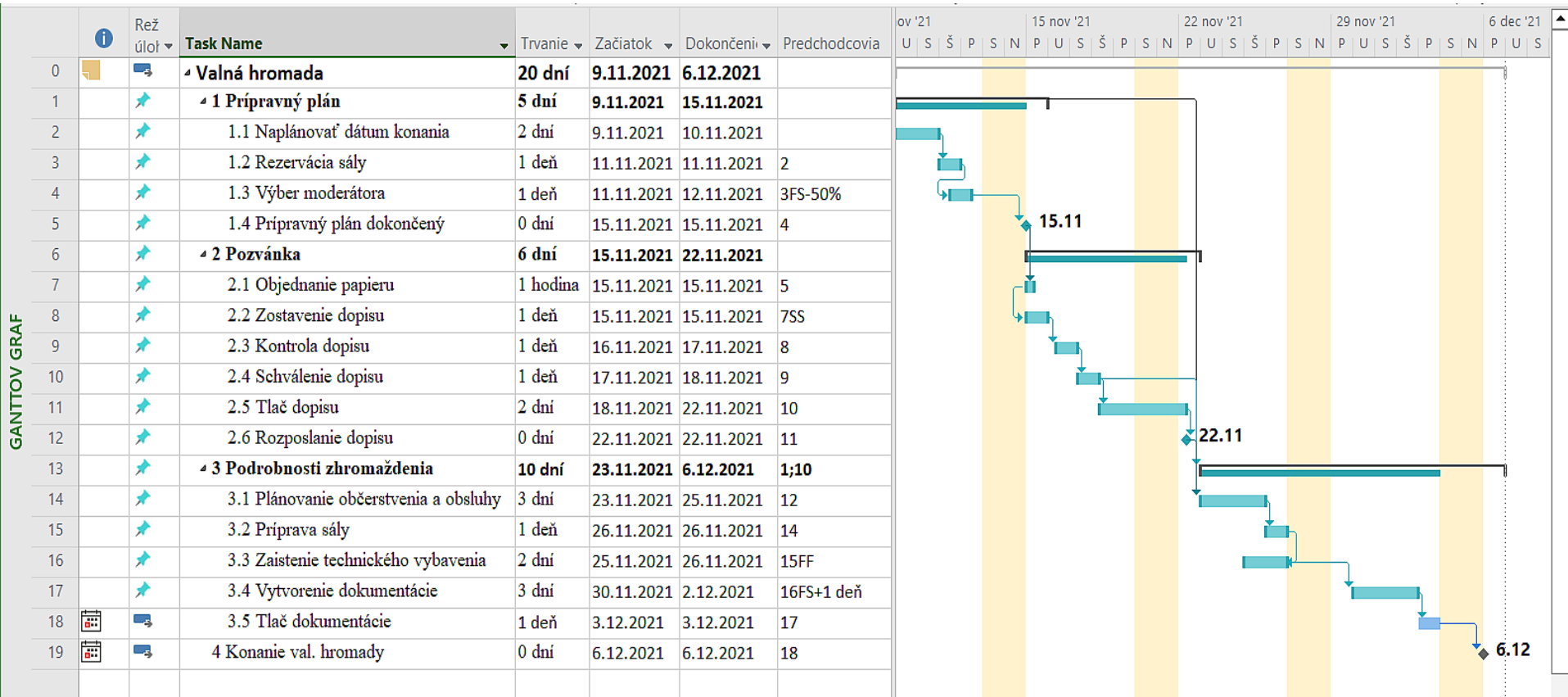
- interaktívny, prírastkový spôsob: výsledný produkt sa vyvíja po etapách,
- vytváranie **priebežných prototypov** → požiadavky sa spresňujú priebežne na základe skúseností s prototypmi z jednotlivých iterácií,
- projekty majú vysokú mieru neurčitosti - **nie je možné vypracovať detailný plán** (napr. vývoj lieku, softvéru),
- práca v **sprint**-och (krátke časovo ohraničené iterácie v trvaní 1-4 týždňov s cieľom dodania konkrétnej sady funkcionalít),
- scrum tímy - malé a multifunkčné, tj. majú všetky zručnosti potrebné na dokončenie práce v rámci sprintu.



Postavenie a úloha scrum mastera



Príklad – spracovaný projekt v MS Projecte



Otázky na záver...



Otázka 1 - prečo projektom nie je:

- Riadenie opakujúcich sa procesov
- Činnosti s množstvom operatívnych zásahov

Things/work that are routine and regular, are not projects.

Things that repeat for ever, are not projects.

Things that are done towards a one-time effort, done seeking a specific outcome are projects.

Inceptone Inc.

Project management and consulting services company

ODPOVEĎ

- **Projekt je jedinečný**
- **Projekt je nastavený na dosiahnutie konkrétneho cieľa**
- **Projekt je časovo obmedzený - netrvá večne**

Otázky na záver...



Otázka 2 - čo je/nie je projekt:

Stavba egyptských pyramíd	Organizácia návštev údolia pyramíd
Redizajn web stránky e-shopu	Aktualizácia info o produktoch
Vývoj mobilnej aplikácie	Distribúcia a pravidelná aktualizácia v AppStore/GooglePlay
Vydanie hudobného albumu	Sledovanie predajnosti hudobného albumu
Vybudovanie systému ľahkej železničnej dopravy na spojenie mesta s letiskom	Vykonávanie pravidelnej údržby na systéme ľahkej železničnej dopravy
?? Váš príklad	?? Váš príklad