

Plemená hovädzieho dobytka

Úžitkový typ

- ❖ je charakterizovaný schopnosťou poskytovať v rozličnom stupni a pomere mliekovú, mäsovú a pracovnú úžitkovosť
- ❖ rozoznávame mliekový, mäsový a kombinovaný úžitkový typ

Mliekový úžitkový typ

- tenká, pružná , ľahko oddeliteľná koža
- dlhá, suchá hlava a krk
- hlboký a priestranný hrudník, na priereze elipsovitého tvaru, uhol rebier a chrbtice 133 - 140°
- vysoké, suché končatiny
- hranatejšia panva, slabšie osvalenie
- veľmi dobre utvárané vemeno, zvyčajne korýtkovitého tvaru
- dlhší tenší chvost
- lichobežníkový obrys tela





Mäsový úžitkový typ

- mohutne vyvinuté svalstvo, jemná kostra, lymfatická koža
- kratšia širšia hlava, krátky dobre osvalený krk
- hlboký široký hrudník, uhol rebro chrbtica 100 - 110
- krátke končatiny
- vemeno je pomerne malé s vysokým podielom väzivového tkaniva
- kvadratický formát tela





Kombinovaný úžitkový typ

- v morfológických vlastnostiach tvorí určitý prechod medzi mliekovým a mäsovým typom
- môžu byť rôzne kombinácie medzi mliekovou a mäsovou úžitkovosťou

Plemenný typ

Plemeno:

zvieratá toho istého druhu, rovnakého fylogenetického pôvodu s charakteristickými morfológickými a fyziologickými znakmi a vlastnosťami, ktoré tieto svoje špecifické znaky a vlastnosti prenášajú na potomstvo dovtedy, kým sa nezmenia podmienky ktoré ich vytvorili.

Chovný cieľ

Vyjadruje požiadavky na významné úžitkové aj exteriérové vlastnosti plemena v ideálnej podobe. Určuje hraničné hodnoty úžitkových vlastností, ktoré sa majú ďalším šľachtením zdokonaľiť.

Plemenný štandard

súhrn požiadaviek chovného cieľa konkrétnej etapy,
ktoré charakterizujú plemeno

Uznané plemená

Chov sa na danom území realizuje - najmenej v období 4 generácií, spĺňajú výrobné a ekonomické požiadavky a s ich chovom sa dlhodobo počíta.

Triedenie plemien HD

1. podľa stupňa zošľachtenie- primitívne, prechodné, kultúrne
2. podľa kraniologických znakov- praturie, čelnaté, krátko hlavé, krátko rohé, priamorohé, bezrohé
3. podľa smeru úžitkovosti- mliekové, mäsové, kombinované
4. podľa geografického rozšírenia- nížinné, stepné, horské
5. podľa štátov vzniku- Anglicko, Francúzsko, Nemecko, Holandsko

Mliekové plemená - Jersey



Mliekové plemená - Jersey

- vysoko špecializované na produkciu mlieka a mliečneho tuku
- nenáročný na podmienky, veľmi raný
- malý telesný rámec, *výška kráv* 115- 120 cm a *hmotnosť* 350- 380 kg.
- *farba* - od žltej, cez hnedočervenú po sivú, mulec, špičky rohov, paznechty a koniec chvosta sú čierne
- je jemnej konštitúcie s malou šťučou hlavou so živými očami
- produktivita- 3500 kg, tukovosť mlieka 5- 7%, obsah bielkovín 4%, má najvyššiu produkciu FCM na kg živej hmotnosti

Mliekové plemená - Ayrshire



Mliekové plemená - Ayrshire

- stredného až menšieho telesného rámca, nenáročné, odolné, pevnej konštitúcie
- plodné a chodivé, vhodné do pastevných systémov chovu, má slabšie osvalenie, jemnú konštitúciu
- *farba* - červeno strakaté, často s prevládajúcou bielou farbou, mulec, paznechty a rohy má pigmentované
- výborne utvárané vemeno
- *výška* na kohútiku- 126- 132 cm, *hmotnosť* kráv- 450- 550 kg

Mliekové plemená - Holštajnsko - frízske



Mliekové plemená - Holštajnsko - frízske

- najrozšírenejšie plemeno na svete
- veľký telesný rámec, vysoká produkcia mlieka, sú slabo osvalené, suché a kostnaté
- *výška v kohútiku- 142 cm, hmotnosť 650- 750 kg*
- *produkcia 9- 11 tisíc kg, tuk 3,7%, bielkoviny 3,2-3,3%*
- *farba - čiernostrakaté, spodná časť brucha, končatín a koniec chvosta sú biele, mulec, špičky rohov a paznechty sú tmavo pigmentované*
- recesívni homozygoti- holštajn red H-RED

Mliekové plemená - Nížinné čiernostrakaté

- pôvod - severné Holandsko
- stredný rámec tela, *výška* 135 cm, *hmotnosť*'- 500- 700 kg
- *farba* - čiernostrakaté, spodok brucha, končatín a koniec chvosta je biely, rohy, mulec a paznechty sú tmavo pigmentované
- *úžitkovosť*'- 6000 kg, *tuk*- 3,9%, *bielkoviny* - 3,3%
- recesívni homozygoti- červenostrakatá varieta

Mäsové plemená - Hereford



Mäsové plemená - Hereford

- výborné adaptačné a aklimatizačné schopnosti na rôzne podmienky, výborné pastevné schopnosti, skromný na horších porastoch
- pevná konštitúcia, stredný telesný rámec
- *hmotnosť* kráv- 550- 600 kg *výška* – 125 cm
- *farba* - červené s charakteristickou kresbou - biely kohútik, hlava, spodok brucha, končatín a koniec chvosta
- zvláštnosť- rodia sa malé teľatá- 28- 35 kg
- je vhodný pre extenzívny chov, PDP 800 g

Mäsové plemená - Aberdeen- Angus



Mäsové plemená - Aberdeen- Angus

- pôvod- severovýchodné Škótsko
- stredný rámec tela, *hmotnosť* 500- 520 kg, je veľmi raný
- dominantne prenáša čiernu farbu a bezrohosť
- prednosti- ľahký priebeh pôrodov, znášanlivosť a dlhovekosť u kráv a veľmi kvalitné mäso

Mäsové plemená - Charolais



Mäsové plemená - Charolais

- francúzske plemeno, najvyššia rastová schopnosť do vysokého veku a živej hmotnosti
- neskoro dospieva a má vynikajúcu zmäsilosť- stehno, chrbát a plece
- *farba* - jednofarebné krémové alebo smotanovo- biele sfarbenie, koža a sliznice sú bez pigmentácie
- veľký rámec tela, *hmotnosť* 750- 850 kg, *PDP* 1300 g, *jatočná výťažnosť* 65-70 %
- má najlepšiu kvalitu mäsa a prírastkovú schopnosť
- výskyt hypertrofie bedrových svalov
- Americký charolais- väčší, prešľachtenejší

Mäsové plemená - Limousine



Mäsové plemená - Limousine

- Francúzske výkrmové plemeno,
- *plodnosť* je 98%, telia sa bez pomoci
- výborné pastevné schopnosti,
- veľmi dobrá zmäsilosť, mäso má výbornú kvalitu
- stredný rámec tela, *hmotnosť* 590- 650 kg, *PDP* 1200g
- *farba* - jednofarebné od plavej po červenohnedú so svetlejším sfarbením okolo mulca a očí
- živý temperament, je vhodný pre úžitkové kríženie

Mäsové plemená - **Blonde d'Aquitaine**



Mäsové plemená - **Blonde d'Aquitaine**

- Francúzske plemeno, vzniklo v roku 1961
- veľký rámec tela, *hmotnosť* 850- 1100 kg
- *farba* - jednoliate pšeničné, od bledých k tmavým odtieňom, biele sfarbenie okolo mulca a očí, mulec a sliznice bez pigmentácie
- *PDP* 1300- 1400 g, *jatočná výťažnosť* 60- 68%
- veľmi vhodné plemeno pre úžitkové kríženie

Mäsové plemená - **Piemontese**

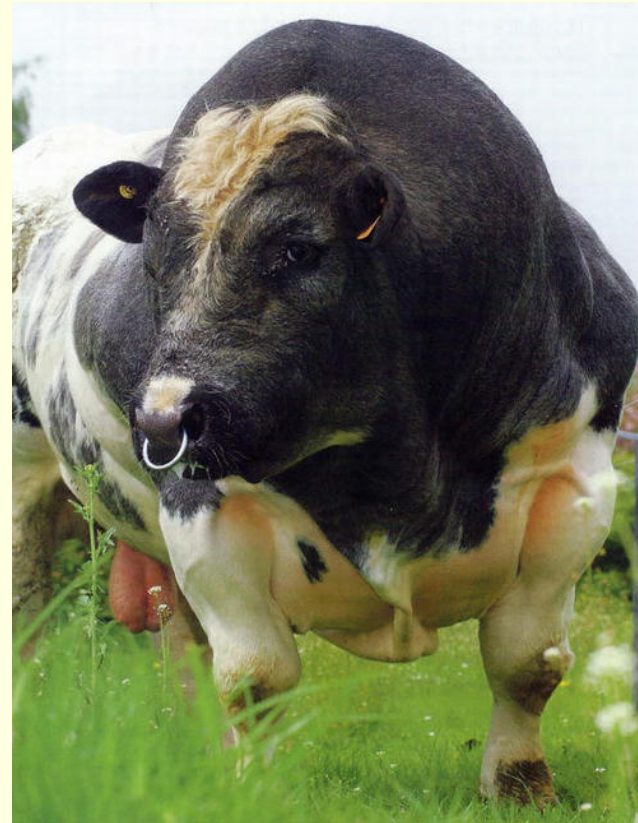


<http://eng.agraria.org/cattle/piemontese%20toro.jpg>

Mäsové plemená - **Piemontese**

- pôvod - severozápadné Taliansko, oblasť Piemont
- veľmi jemná kostra, stredný rámec tela, *hmotnosť* 500- 650 kg, *PDP* 1000g, *jatočná výťažnosť* 68- 72%
- veľmi nízky obsah cholesterolu v mäse
- výborne osvalené plece, chrbát a stehno
- *farba* - od bledohnedej cez tmavohnedú po sivohnedú, mulec, rohy, paznechty a koniec chvosta sú čierne

Mäsové plemená - Belgické bielo - modré



<http://www.hemmy.net/2007/07/16/belgian-blue-cattle-super-cow-aka-incredible-hulk-cow/>

Mäsové plemená - Belgické bielo - modré

- stredný až väčší telesný rámec, má najvyšší stupeň osvalenia, extrémne vyvinuté svalové partie, najintenzívnejšie mäsové plemeno
- *hmotnosť* (v 12 mes.) 500 - 520 kg. výkrm až do 700 kg., kedy dosahujú 75% jatočnú výťažnosť

Kombinované plemená - **Simentálske plemeno**



http://upload.wikimedia.org/wikipedia/commons/a/a6/Simmentaler_Fleckvieh.jpg



<http://ktfarms.com/images/2007/11-05-07/KtNorthernEdition89S.jpg>

Kombinované plemená - Simentálske plemeno

- pôvod Švajčiarsko,
- pôvodné plemená- simenský- žltostrakatý a bernský- červenostrakatý
- 40% kombinovaná a 60% mäsová úžitkovosť,
- stredný až veľký rámec tela, výška 136- 138 cm
- *hmotnosť* 650- 800 kg, *PDP* 1300 g, *jatočný výťažnosť* 58- 60%
- *farba* - žltostrakaté až červenostrakaté, biela hlava, spodok brucha, končatiny a koniec chvosta, rohy a paznechty sú voskovožlté, mulec bez pigmentácie
- *mlieko* - 5000 kg, 4% *tuk*, 3,5% *bielkoviny*

Kombinované plemená - **Pinzgauské plemeno**



<http://cumparvaci.webs.com/PINZGAUER.jpg>

Kombinované plemená - Pinzgauské plemeno

- pôvod Rakúsko, oblasť Pinzgau
- stredný rámec tela, *hmotnosť* 550- 600 kg, *výška* na kohútiku 120 cm
- *produkcia mlieka* - 3500 kg, 4% *tuk*, 3,4% *bielkoviny*
- *PDP* 1000g vo výkrme
- *farba* - gaštanovočervené až červenohnedé s typickou kresbou- biely pás od kohútika cez chrbát, bedrá, kríže, zadok, medzinožie, spodok brucha až po prsia
- Biely pás v oblasti lakt'a a nad päťovým kĺbom
- Špičky rohov a paznechty- tmavopigmentované, mulec bridlicovosivý

Kombinované plemená - **Braunvieh**



<http://cumparvaci.webs.com/BRAUNVIEH.jpg>



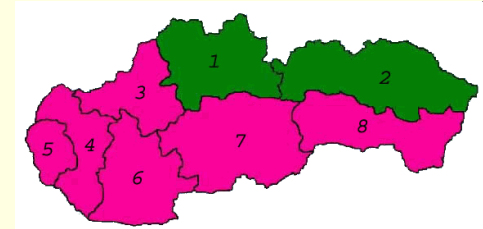
<http://www.bauernhof.net/kuehe/rinderrassen/braunvieh.jpg>

Kombinované plemená - **Braunwiesh**

- švajčiarsky hnedý dobytok
- patrí k najstarším kultúrnym plemenám na svete
- stredný až väčší rámec tela, *hmotnosť* 600- 700 kg
- *produkcia mlieka* - 5000 kg, 4% tuk, 3,7% bielkovín
- *farba* - jednofarebné od svetlohnedého cez tmavohnedé po sivohnedé, svetlejšie sfarbenie okolo mulca a očí
- mulec, rohy a paznechty sú tmavopigmentované

Slovenské plemená

Slovenský strakatý dobytok



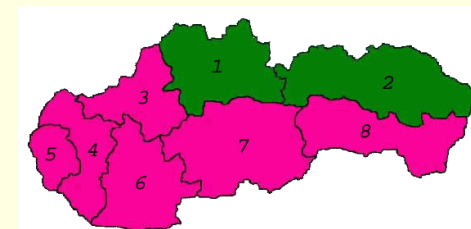
http://www.mliecny-web.wu.cz/zvierata/kravy/05_slovensky_strakaty.JPG

Slovenské plemená

Slovenský strakatý dobytok

- Hnedý karpatský dobytok, červený dobytok, stepný dobytok +simmentálsky dobytok
- veľký telesný rámec s *hmotnosťou* kráv 600-650 kg a býkov 1100- 1200 kg.
- *farba* - zemľovožltá strakatá s odtieňmi až do červenostrakatého sfarbenia, hlava, podbrušie a nohy sú biele, mulec je ružový, rohy voskovožlté, paznechty žlté, nepigmentované.
- mliekovejší typ dosahuje 5000- 6000 kg *produkcii mlieka*, mäsovejší len 3500 kg.
- dobrá výkrmnosť do hmotnosti 600- 650 kg s *PDP* vo výkrme 1200- 1300 g. *Jatočná výťažnosť* je v rozpätí 57- 59,5%.

Slovenské plemená Slovenské pinzgauské



http://www.mojmilacikovia.sk/global/files/image/Spravy/spra_dobytok.jpg

Slovenské plemená

Slovenské pinzgauské

- Hnedý karpatský dobytok, červený dobytok, stepný dobytok + pinzgauský dobytok
- stredného telesného rámca s *výškou* pri kravách 125-132 cm a s *hmotnosťou* 550- 600 kg.
- *farba* - višňovočervená až hnedočervená s typickým bielym pásom od kohútika, cez chrbát, koreň chvosta a chvost, lonovú oblasť až na hrud'.
- *produkcia mlieka* – 4500 – 5500 kg,
- *PDP* – 1200 – 1300 g, *jatočná výťažnosť* nad 58%

Ďakujem za pozornosť