



Správanie ošípaných



Pôvodný biotop

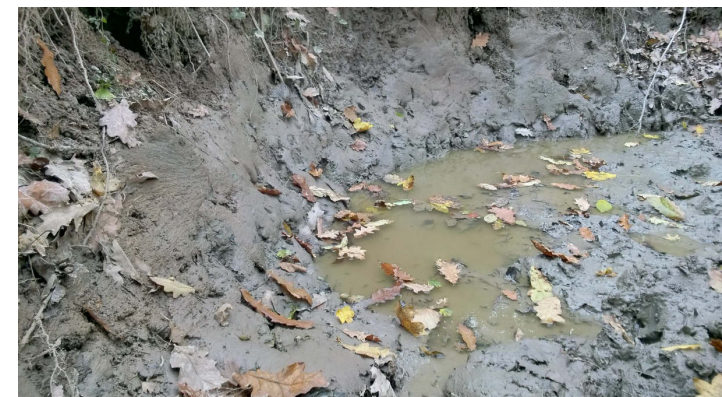
- listnaté lesy, mladiny a iné husté porasty, okraj lesa
- na nížine močaristé lokality s hustým porastom

Zmyslové orgány

- čuch
- sluch
- zrak – vysoko postavené oči, za šera a do blízka

Spôsob života

- spoločenské zviera, staršie samce sú samotári
- zloženie čriedy – diviačice (3 – 8), mláďatá, mladé samce, mení počas roka, vedúca čriedy je stará diviačica, v zime sa pripájajú staré samce
- pohyb v zástupe – vedúca diviačica, mláďatá, mladé samce
- komunikácia – zvuky a pachy
- denný režim – aktivita za šera, nočné zviera
- príjem potravy – rytím v pôde, pastevný spôsob života, veľké vzdialenosti
- komfortné správanie – bahnenie a otieranie sa o kôru stromov



Denný režim v chove

- na pastve
 - odpočinok – 50% – 60% dňa
 - príjem potravy – 25% - 30% dňa
- prasník alebo výkrmňa
 - odpočinok – viac než 80% dňa
 - príjem potravy – 6% - 12% dňa

Sexuálne a materinské správanie

- príprava hniezda – 1
– 2 dni pred pôrodom
- po pôrode je matka schopná zotrvať v kľude 10 – 12 hodín – konzumácia mledziva



Pred pôrodom sa matky združujú a vrhy sa zmiešajú, prasiatka cicajú dva mesiace, ostávajú s matkou do ďalšej ruje.

Sládek, J., Mošanský, A., 1985: Cicavce okolo nás. Vydavateľstvo Osveta Martin, 246 s.

Staršie prasnice môžu byť v období pôrodu samotárske.

Sexuálne a materinské správanie

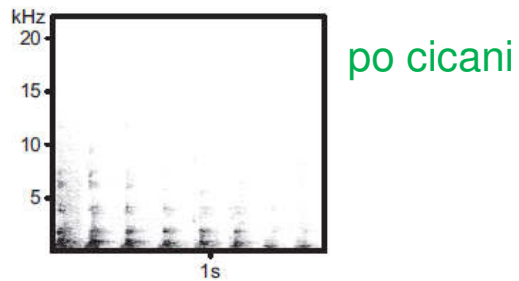
príprava hniezda v pôrobnom kotercci



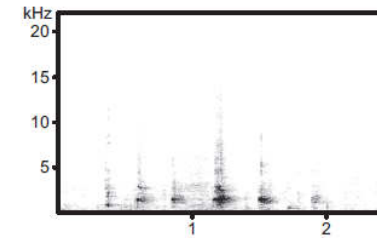
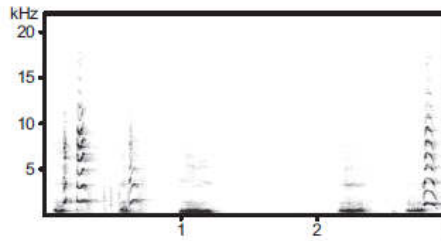
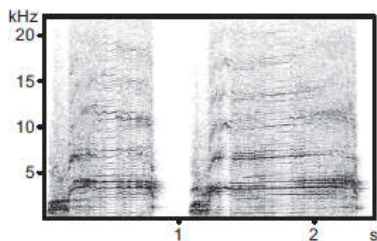
Sociálne správanie

- komunikácia – zvuky

Hlboké tóny a stredne dlhé zvuky = spokojnosť



Vysoké tóny a dlhé zvuky = nespokojnosť, strach, bolesť, rozrušenie



Sociálne správanie

Agresivita - dominantný jedinec zatláča podriadeného do vzdialenosti 1 – 3 metre.
Dôležitý je ústup podriadeného jedinca



Sociálne správanie

agresivita



Ďakujem za pozornosť!