

Prirodzené a alternatívne spôsoby chovu  
hospodárskych zvierat.

2.

# Ošípané - ciciaky

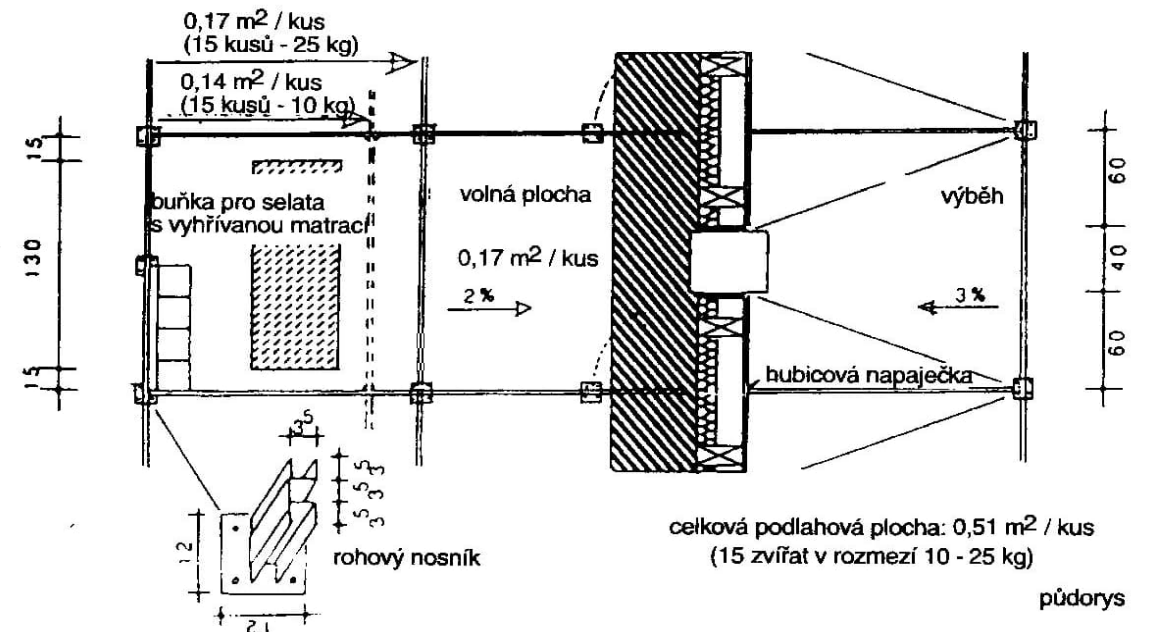
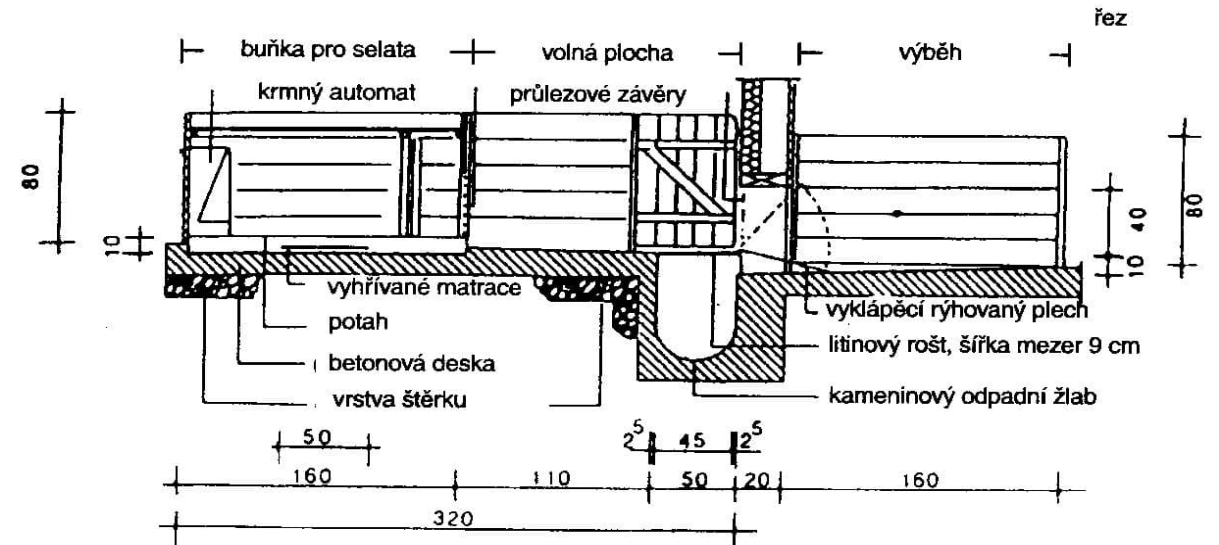
- rovnomerný ohrev hniezda
- nechávať vrh na mieste pôrodu do obdobia výkrmu



# Ošípané - odstavčatá

## viacpriestorový koterec

- ležovisko – časť vyhrievaná
- výbeh + kalisko
- viac krmných miest



# Ošípané – prasnice

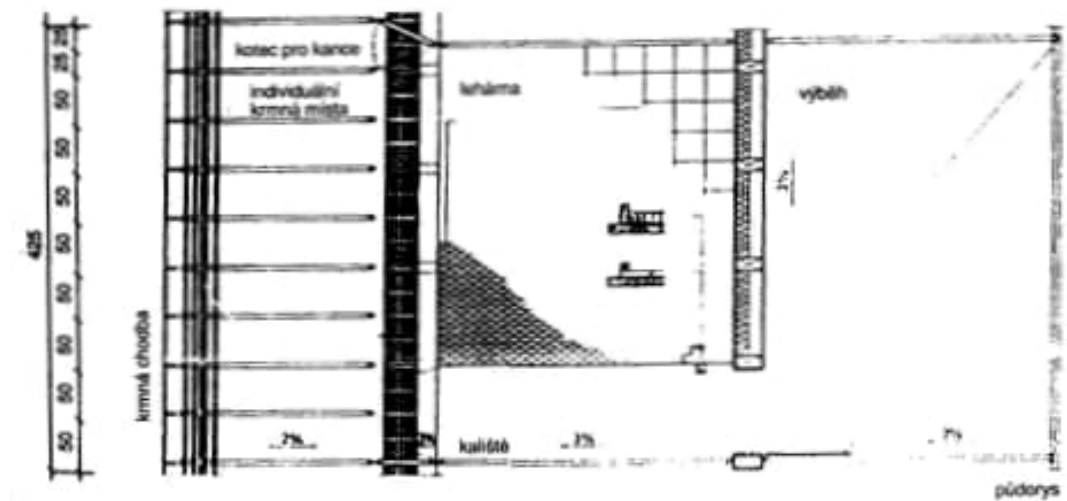
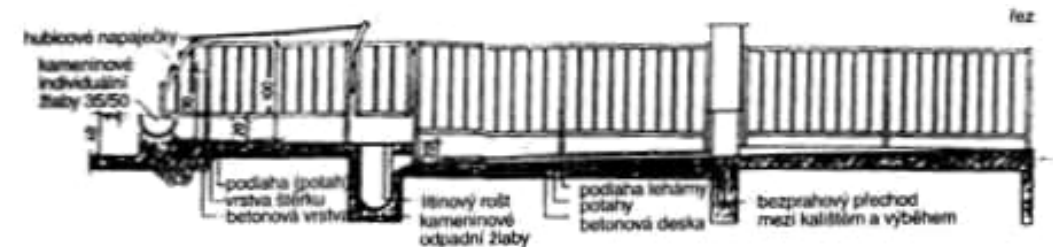
## skupinový koterec

prasnice a prasničky od 4-tého týždňa po pripustení do 1 týždňa pred pôrodom ustajňovať v skupine



## viacpriestorový koterec

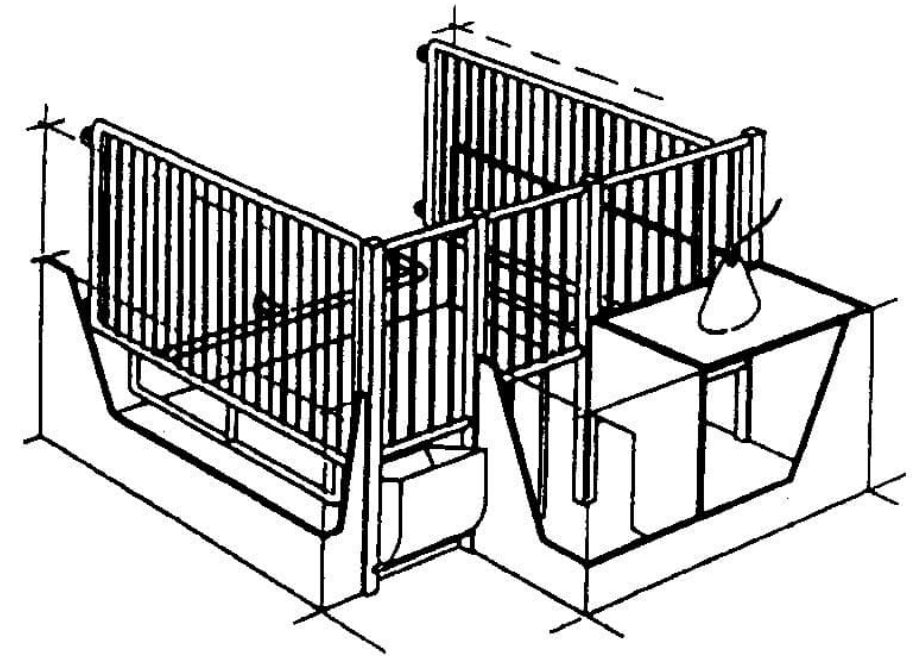
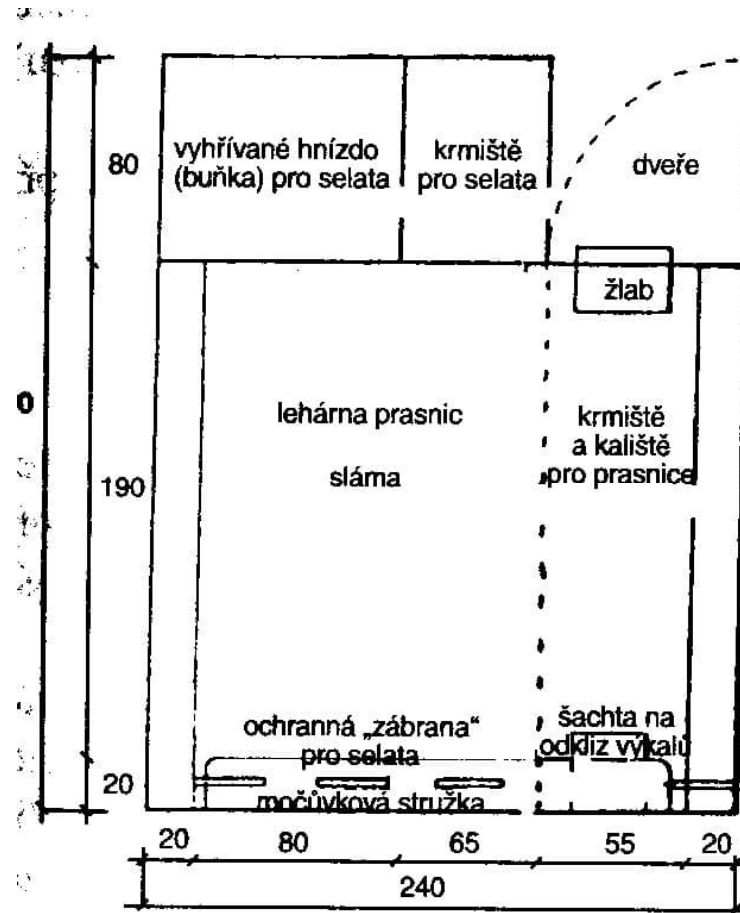
- krmisko – individuálne
- ležovisko
- kalisko
- výbeh



# Ošípané – prasnice

## pôrodný koterec

- pohyb
- materiál na stavbu hniezda
- hniezdo pri hlave prasnice
- ochranné zábrany prasiatok
- plná podlaha





# Ošípané – prasnice

## pôrodný koterec

- pohyb
- materiál na stavbu hniezda
- hniezdo pri hlave prasnice
- ochranné zábrany prasiatok
- plná podlaha

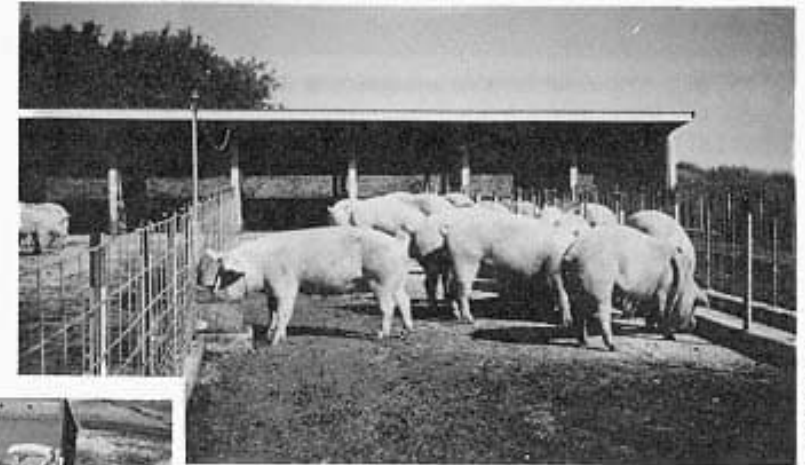


# Ošípané – prasnice

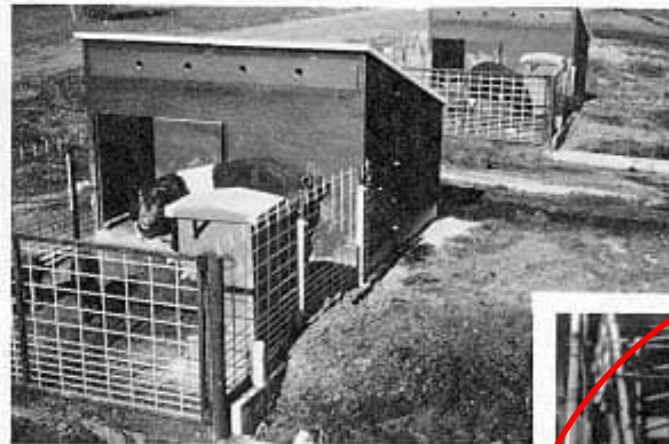
## pôrodný koterec

- pohyb
- materiál na stavbu hniezda
- hniezdo pri hlave prasnice
- ochranné zábrany prasiatok
- plná podlaha

These pregnant sows have space and a bedded, sheltered area to rest in on this Minnesota farm.



Diane Halverson



An outdoor shelter and pen for a sow and piglets.



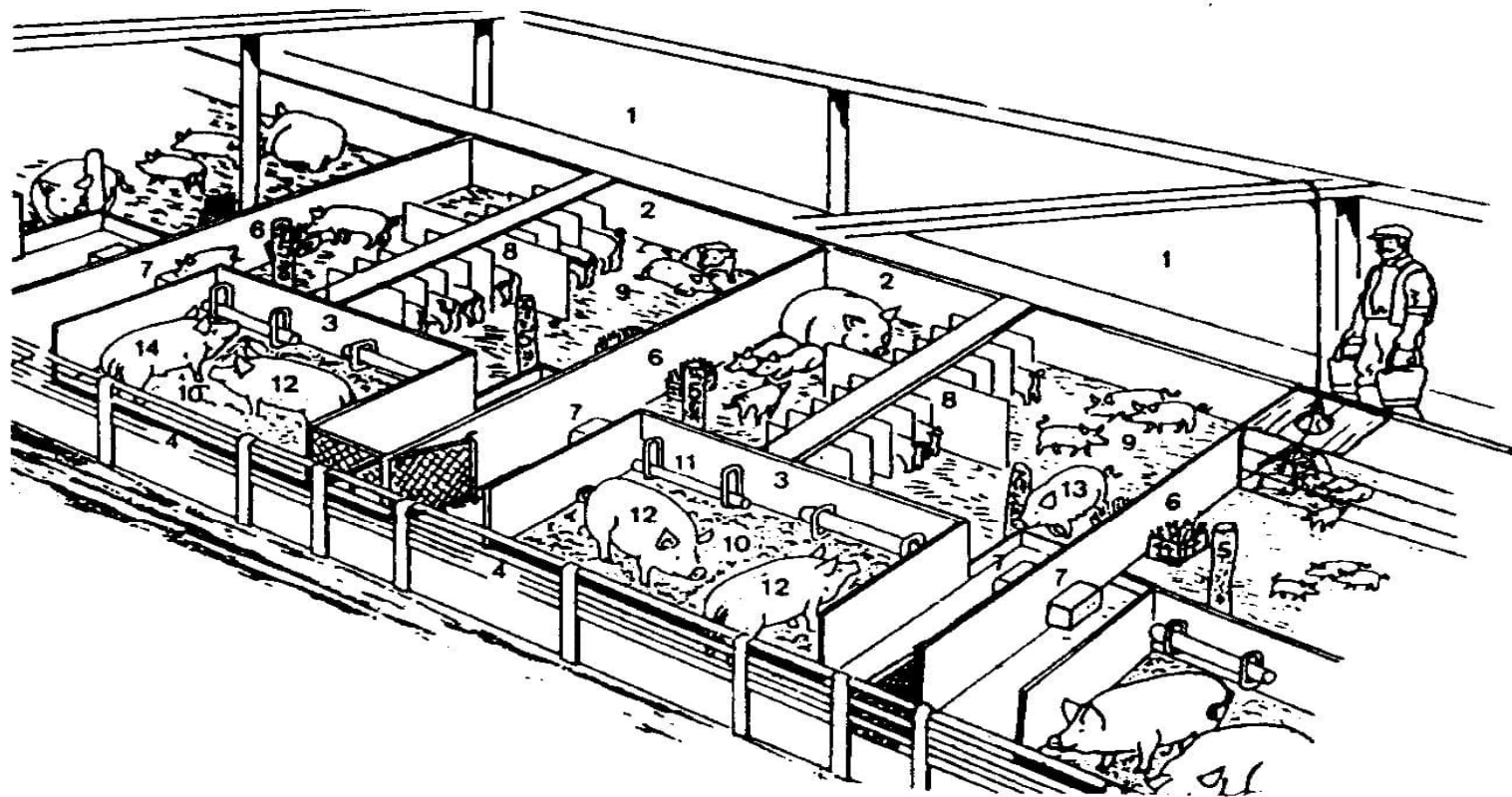
Diane Halverson

One of several alternatives to the extremely restrictive farrowing crate shown at left is this Swedish pen which gives sows room to move, a protected corner for piglets and a separate dunging alley. The alley can be closed off from the pen and alley gates swung open for easy cleaning.



# Ošípané – prasnice

rodinový koterec



Rist, 1989

Obr. 50: Stáj pro rodinový chov prasat podle A. Stolba (46) 1) Krmná chodba, 2) zadní stěna kotce, 3) dělicí stěna mezi lehárnou a prostorem "k rytí", 4) hnojná chodba, 5) kůl "k drbání", 6) jesle na slámu, 7) napaječky, 8) dělicí stěna mezi hnízdem pro selata a prostorem "k aktivitě" selat, 9) podestýlaná porodna a lehárna se slámou k výstavbě hnízdečků pro selata a s oddělitelným prostorem pro selata (s infralampou), 10) prostor "k rytí" s rašelinou a kůrou, 11) trám "ke hraní", 12) prasnice březí a v říji, 13) prasnice se selaty, 14) kanec.



# Ošípané – prasnice



**rodinový koterec**



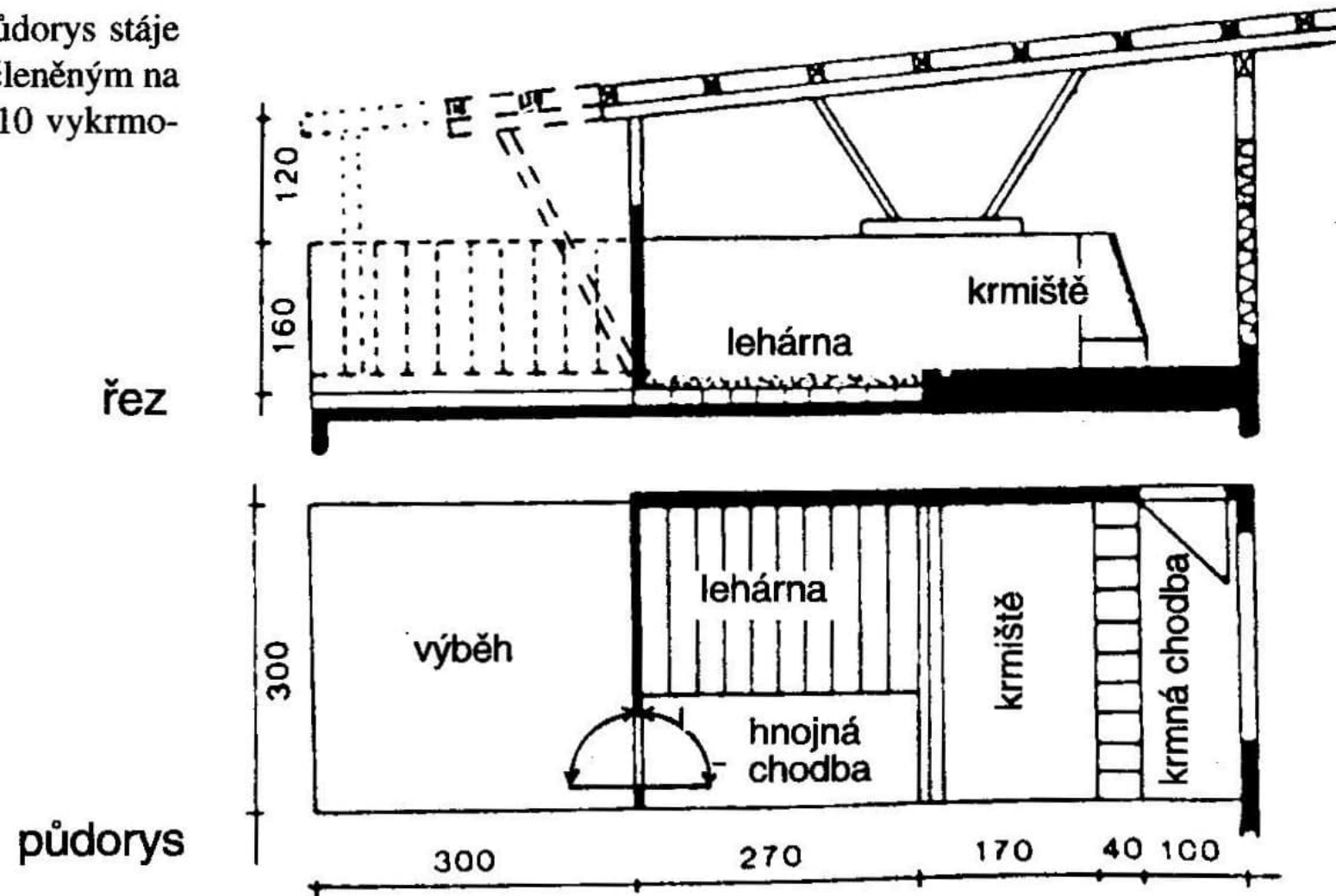
# Ošípané – prasnice

**vonkajšie systémy**



# Ošípané – výkrm

Obr. 49: Řez a půdorys stáje s kotcem plošně členěným na čtyři oblasti pro 10 vykrmovaných prasat





# Ošípané

## **všetky kategórie**

- vetranie a udržiavanie teploty
- podlahy
- uspokojovanie potreby aktivity – hračky, slama, konáre, ...



# Hydina - nosnice

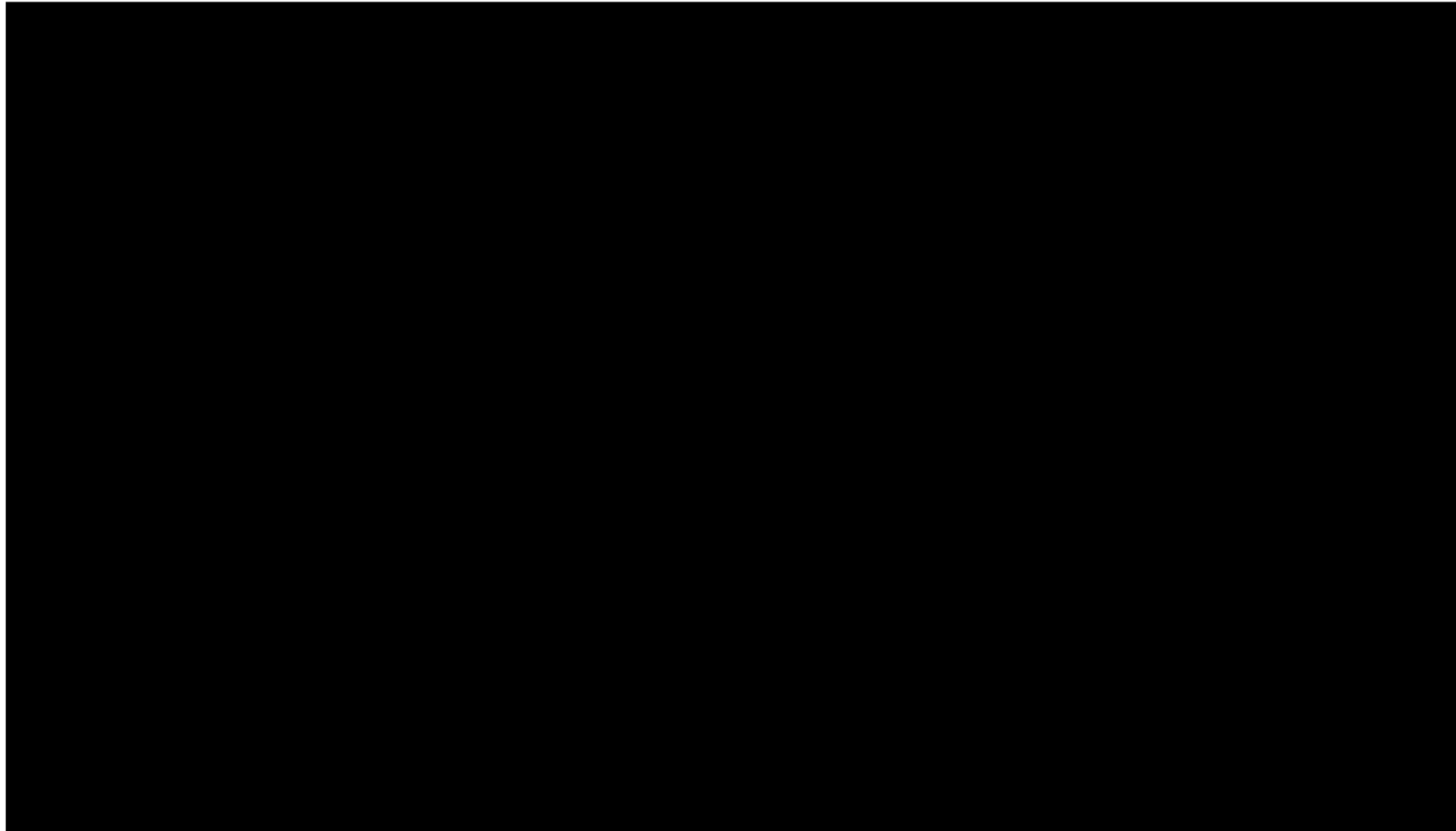
## Obohatené kliečkové systémy NV SR 736/2002

- 750 cm<sup>2</sup> na nosnicu/ min 2000 cm<sup>2</sup> celková plocha
- hniezdo
- podstielka
- bidlá (15 cm na nosnicu)
- prostriedky na obrusovanie pazúrov



# Hydina - nosnice

**Obohatené kliečkové systémy NV SR 736/2002**



# Hydina - nosnice

## Alternatívne chovné systémy NV SR 736/2002

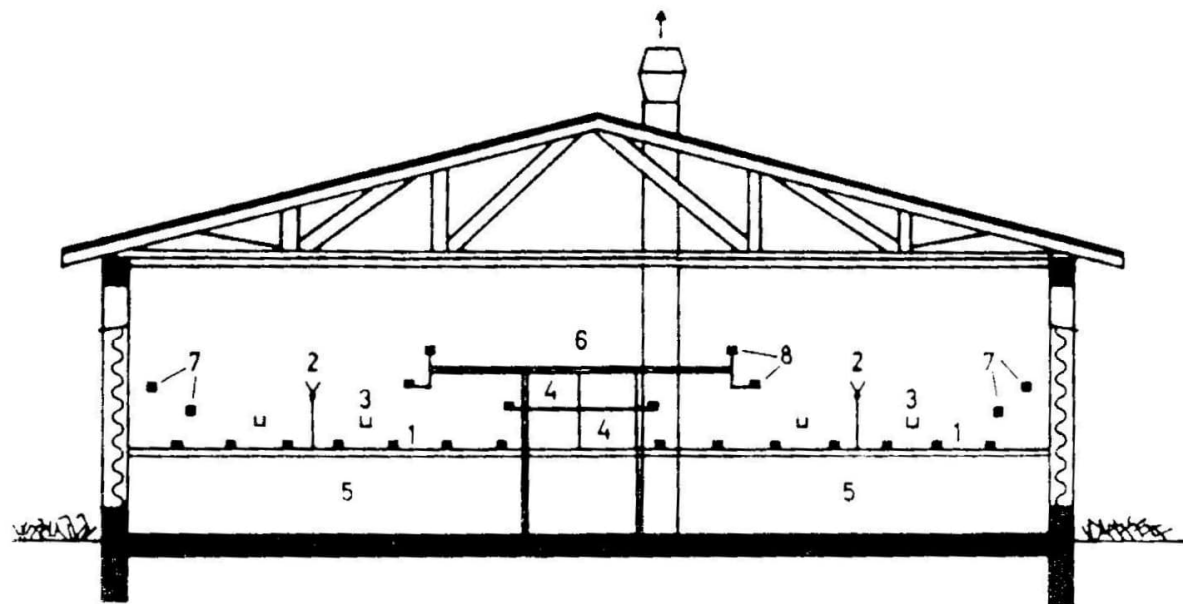
- 9 nosníc na 1 m<sup>2</sup> (~ 1111 cm<sup>2</sup>)
- 1 hniezdo na 7 nosníc / 1 m<sup>2</sup> hniezda na 120 nosníc
- min 250 cm<sup>2</sup> podstielky na nosnicu
- bidlá (15 cm na nosnicu), nie nad podstielkou
- otvory do výbehu min 40 x 35 cm / 2m na 1000 nosníc
- výbeh s vegetáciou, 2500 nosníc na 1 ha/ 4m<sup>2</sup> na nosnicu, polomer do 150 m od otvoru do haly
- hranica výbehu 350 m od otvoru ak sú min. 4 prístrešky na 1 ha + napájačky

# Hydina - nosnice & brojlerý

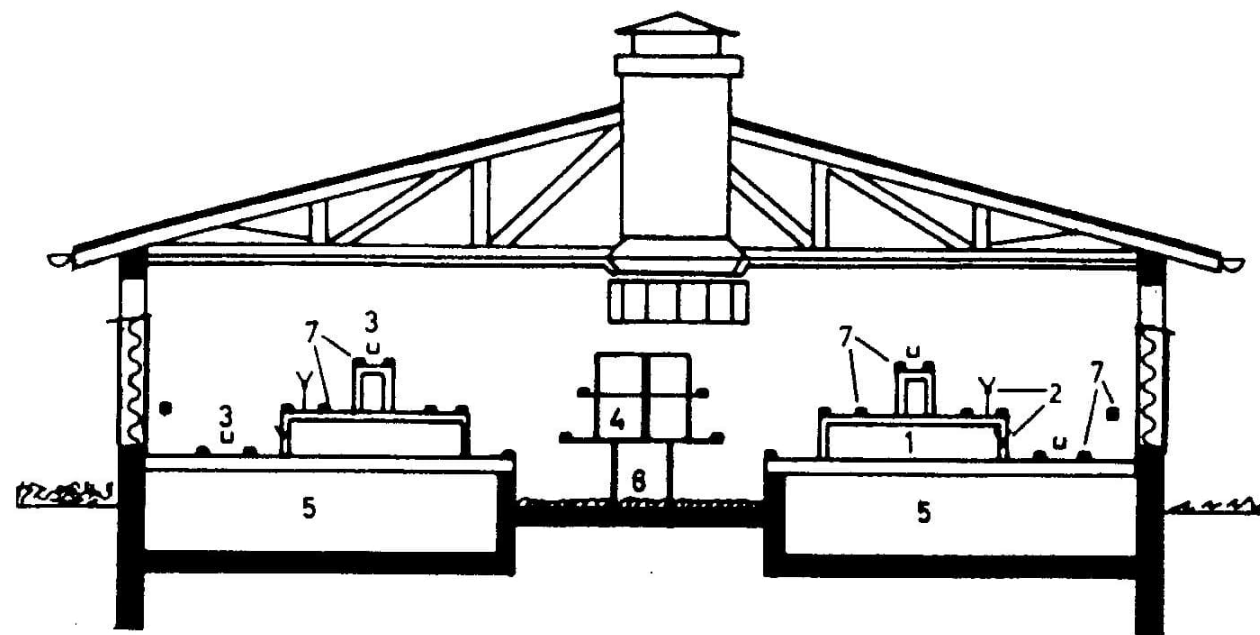
- Halový (voliérový) chov
- chov na hlbokej podstielke s možnosťou kombinácie roštovej podlahy
- intenzívny výbehový chov
- výbehový chov
  
- **brojlerý – znížiť intenzitu rastu**



# Volierové ustajenie

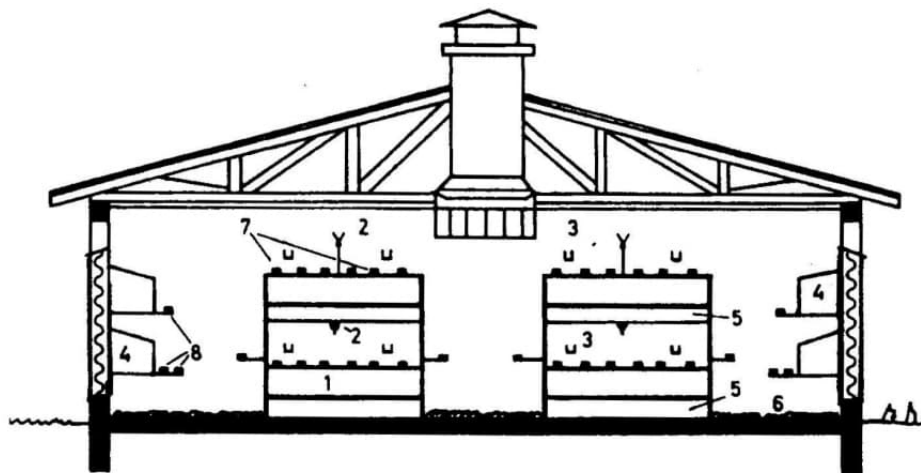


Obr. 54: Hŕázové ustajenie slepic podľa Globovolga. Nad trusníkom (5) sa nachádzajú rošty z umelého hmoty (1), kapátkové napaječky (2) a žlabová krmítka s dopravníkom (3), vyvýšené hrabanište (6) a vyvýšené hŕady (8 a 7). Tunelová snáškova hnízda (4) jsou umístena pod hrabaništím.

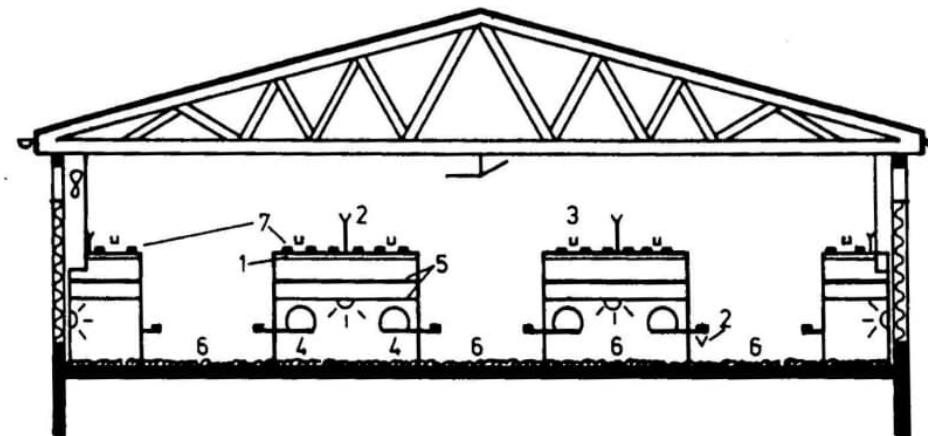


Obr. 53: Voliéra SEG. Rošt (1), vyvýšené hŕady (7), žlabová krmítka s dopravníkom (3) a kapátkovými napaječkami (2) jsou umístěny nad trusníkem (5). Mezi nimi se nachází nastýlané hrabaniště (6), nad ním jsou ve dvou patrech instalována snáškova hnízda (4) s "náletovými" hŕady. Uprostřed střešního prostoru je zabudován tepelný rekuperátor.

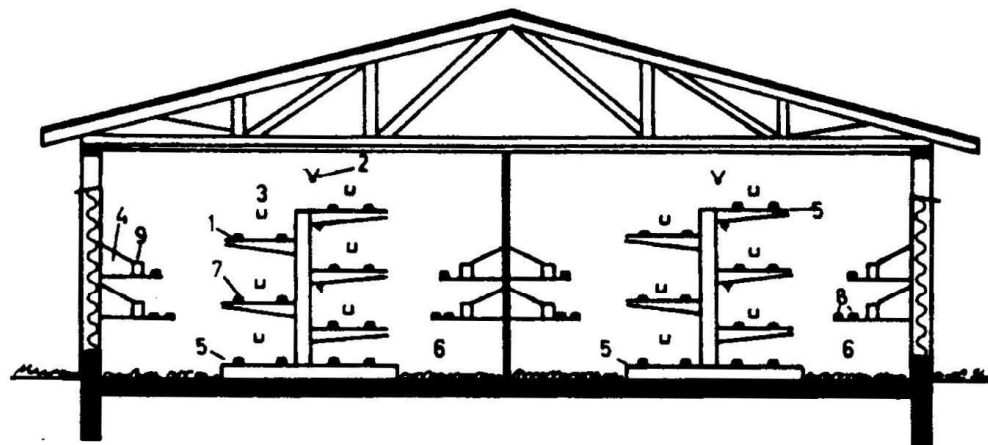
# Volierové ustajenie



Obr. 56: Stáj pro nosnice Rihs-Boleg II. Rošty (1), kapátkové napaječky (2) a krmítka s řetězovým dopravníkem (3) jsou rovněž umístěny nad pásovým dopravníkem k odkluzu trusu (5) ve dvou patrech nosníků. Podlaha mezi voliérovými nosníky a pod snáškovými hnízdy (4) slouží jako podestýlané hrabaniště. Uprostřed podstřešního prostoru je zabudován tepelný rekuperátor.

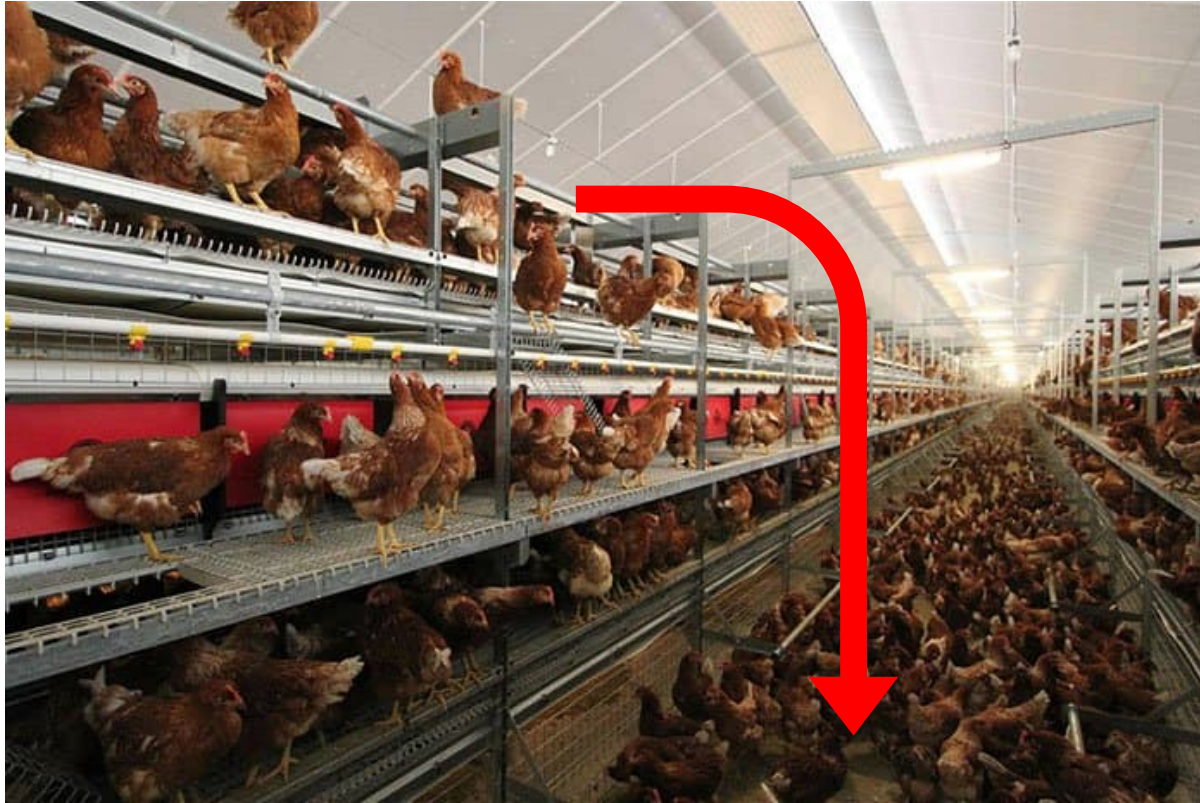


Obr. 55: Stáj pro nosnice Rihs-Boleg I se zaroštovanou podlahou (1), kapátkovými napaječkami (2), žlabovým krmítkem s dopravníkem (3) a hřady (7) nad pásy pro odkluz trusu (5) a s podestýlanými snáškovými hnízdy (4). Celá podlaha stáje slouží jako podestýlané hrabaniště (6). Řada kapátkových napaječek (2) je umístěna pod náletovými hřady snáškových hnízd, což slepicím umožňuje pít i z podlahy.



Obr. 57: Klíba-voletáž se stromovitým voliérovým nosičem se zaroštovanou podlahou (1), hřady (7), kapátkovými napaječkami (2), krmítky s dopravníkem (3) nad středním kanálem pro odkluz trusu (5). Snášková hnízda s "vykulováním" vajec (4) a "náletovými" hřady (8) a s pásovým dopravníkem vajec (9) nad nastýlanou podlahou.

# Halové (volierové) ustajenie



<https://zootecnicainternational.com/poultry-facts/housing-systems-laying-hen-husbandry-second-part/>

?



<https://www.vencomaticgroup.com/en/product/egg-production/boleggallery>



# Halové (volierové) ustajenie



<https://www.wattagnet.com/articles/26931-cage-free-aviary-facts-egg-producers-should-know>



<https://www.fwi.co.uk/livestock/poultry/natura-nova-triple-top-aviary-for-animal-welfare>



# Halové ustajnenie s výbehom



<https://www.sperotto-spa.com/free-range-and-organic-rearing>

<https://www.theguardian.com/commentisfree/2019/mar/06/us-chlorinated-chicken-trade-deal-agriculture>



# Mobilné ustajenie s výbehom



<https://www.backyardchickens.com/articles/large-portable-chicken-coop.66459/>



<https://www.pluimveeweb.nl/artikel/174240-viv-europe-2018-hal-12-de-slimme-wereld-van-big-dutchman/>



# Ustajnenie s výbehom



<https://www.thegreybarnandfarm.com/layinghens>



<https://poultrymania.com/fundamental-types-of-poultry-houses/>

# Mini-voliery



<https://www.clabornfarms.com/blog/update-progress-chicken-coop-design/>



<https://www.landmsupply.com/innovation-pet-220-36-coops-feathers-xl-superior-hen-house>



# Mobilné mini-voliery



<https://www.ibiblio.org/farming-connection/grazing/pastpoul/resource.htm>



<https://www.aosom.com/item/pawhut-96-wooden-backyard-hen-house-chicken-coop~D3-0025.html>



[https://www.flytesofancy.co.uk/chickenhouses/info\\_RNGR606.html](https://www.flytesofancy.co.uk/chickenhouses/info_RNGR606.html)



<https://www.backyardchickens.com/threads/looking-for-chicken-tractor-ideas-share-your-pics.846462/>

Ďakujem za pozornosť!