

CHOVATEĽSKÉ – ŽIVOTNÉ PROSTREDIE HOSPODÁRSKYCH ZVIERAT

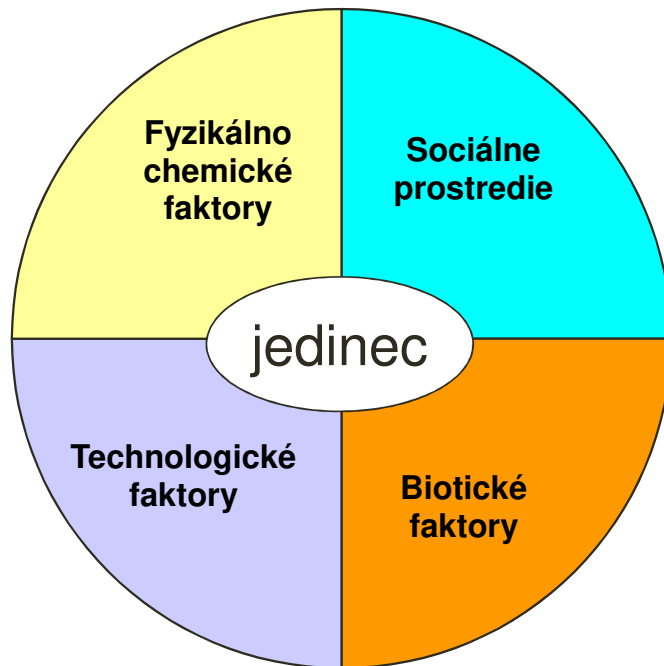


PROSTREDIE & ZDROJE PRE ŽIVOTNÉ POTREBY

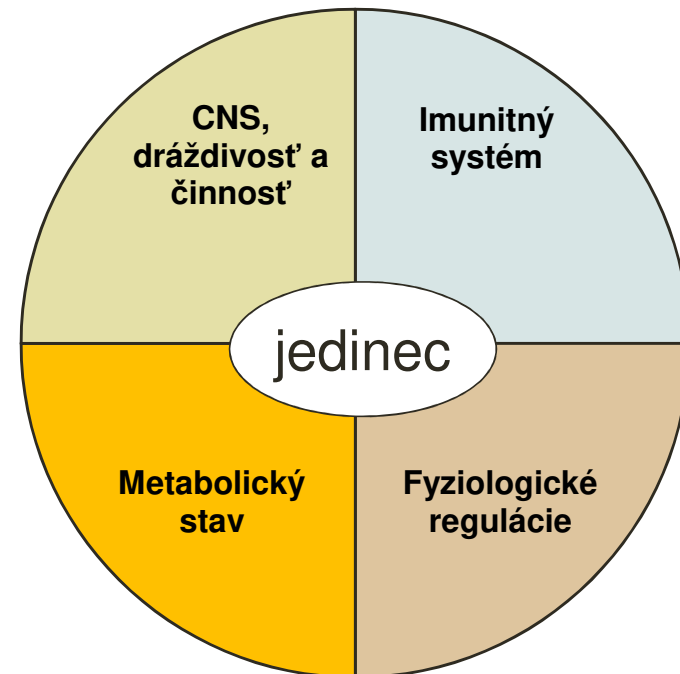
Zdroje sú spotrebovávané alebo využívané a stávajú sa pre niektorého jedinca ťažšie dostupné alebo nedostupné.



FAKTORY PROSTREDIA VPLÝVAJÚCE NA ŽIVOT ZVIERAT



Vonkajšie



Vnútorne

Chovateľské prostredie

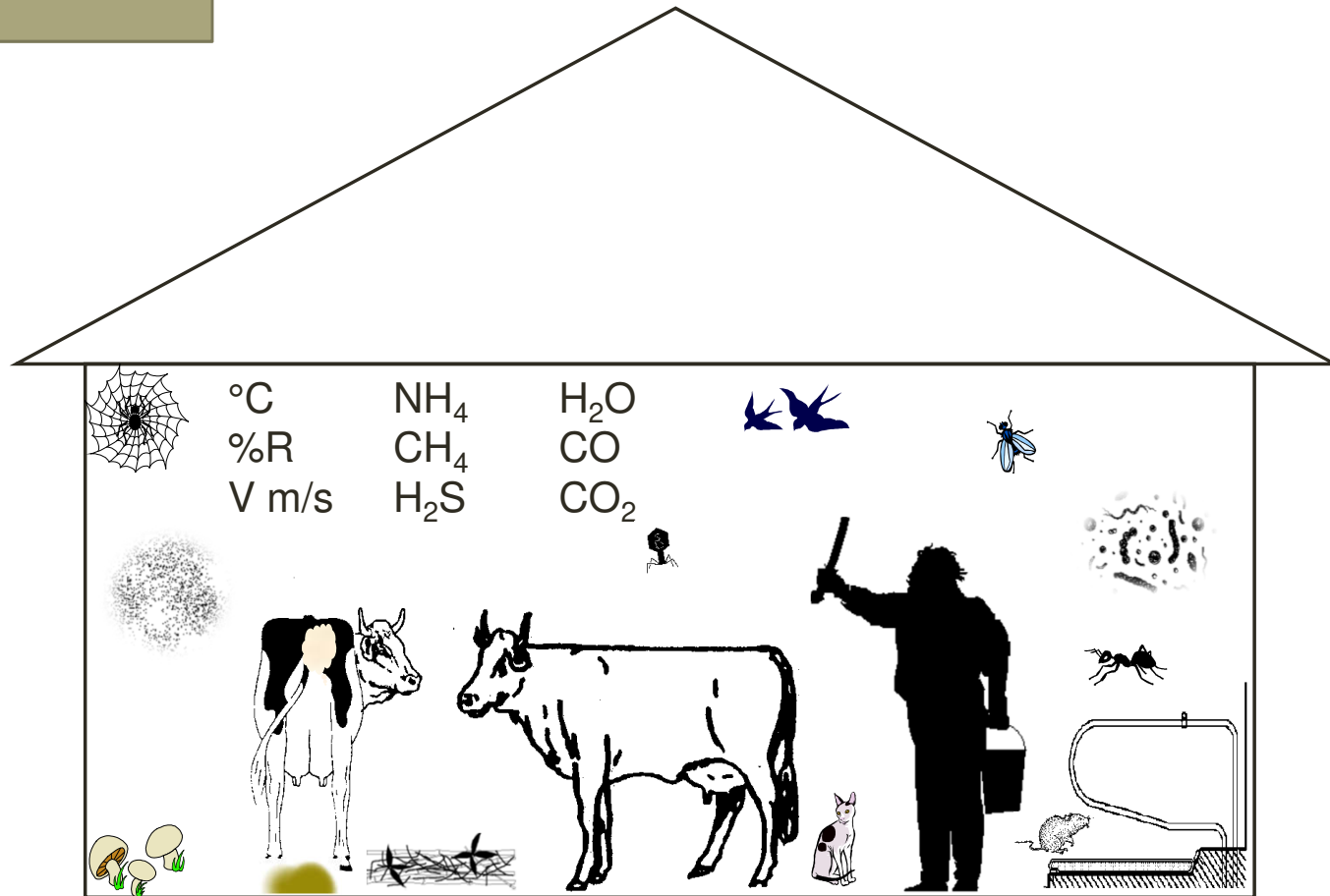
Stavby a stavebné materiály

Technológia chovu

Mikroklimatické podmienky

Organizácia chovu

Technika chovu



STAVBY A STAVEBNÉ MATERIÁLY

Začiatky poľnohospodárstva

Ohrady & jednoduché stavby



Smallholder Pig Farming for Rural Livelihoods and Food Security in North East India, DOI:10.5958/2277-940x.2017.00070.5



Cattle kraal near the Masai Mara National Park, Kenya, <https://i.pinimg.com/originals/0b/45/53/0b455359f325ff64585541fc05cf038a.jpg>



<https://www.britannica.com/topic/agriculture/How-agriculture-and-domestication-began>



Masai cattle inside the fence for night, <https://www.travelblog.org/Photos/5333096>

STAVBY A STAVEBNÉ MATERIÁLY

Do 19. storočia

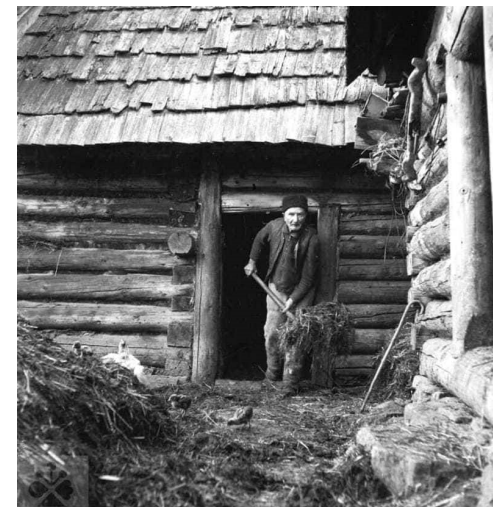
Drevo, hlina, kameň, slama, ...



<http://old.ludovakultura.sk/index.php?id=938>



<https://mojdom.zoznam.sk/byvanie/navsteva/unikatna-premena-200-rocnej-kamenej-mastale-vyraza-dych/>

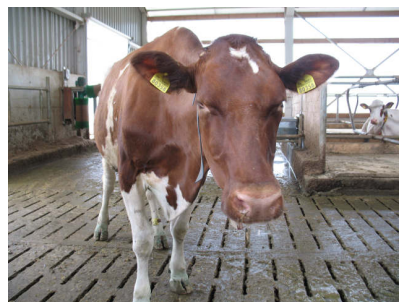


<https://www.ludovakultura.sk/polozka-encyklopedie/mastal/>

STAVBY A STAVEBNÉ MATERIÁLY

20. storočie

Betón, kov, sklo, plasty, ...



Zmeny v oblasti stavieb a používaných materiálov majú výrazný vplyv na všetky ostatné faktory chovateľského prostredia!

TECHNOLÓGIA CHOVU

Rozmery priestorov na pohyb

Typ a rozmery priestoru pre odpočinok

Podlaha

Odstraňovanie hnoja

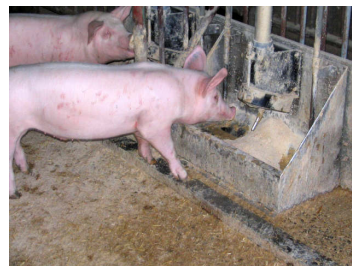
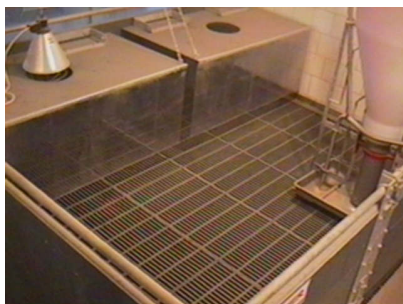
Krmná linka

Napájačky

Vetranie

Osvetlenie

Dojenie



MIKROKLIMATICKÉ PODMIENKY

Intenzita osvetlenia

Teplota vzduchu

Relatívna vlhkosť vzduchu

Rýchlosť prúdenia vzduchu

Obsah plynov vo vzduchu (CO_2 , NH_3 , H_2S , CH_4)

Obsah prachu vo vzduchu

Teplotno-vlhkostný index (THI)

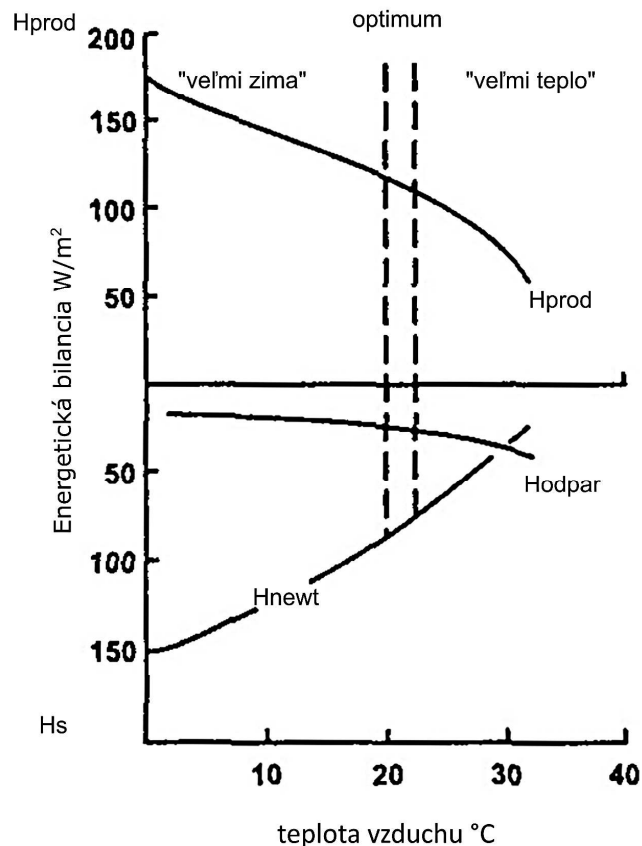
$$\text{THI} = 0,8t_{\text{db}} + ((t_{\text{db}} - 14,4) * \text{RH})/100 + 46,4$$

t_{db} - teplota vzduchu

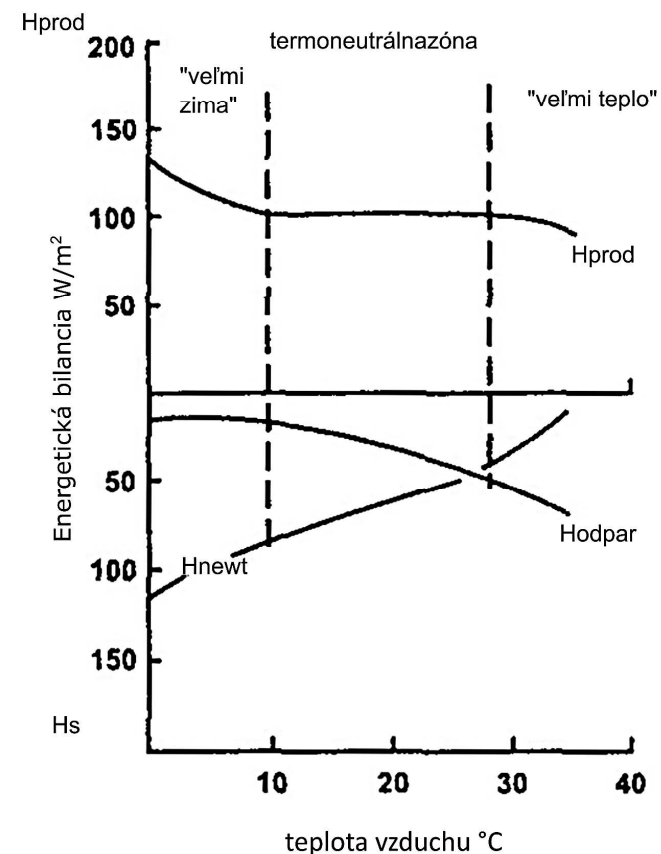
RH relatívna vlhkosť vzduchu

TEPELNÁ POHODA

Zvieratá typu A (ošípaná, kura)



Zvieratá typu B (prežúvavce)



H_{prod} – produkované teplo

H_s – straty tepla

H_{odpar} – straty odparovaním

H_{newt} – Newtonovské straty žiarením, vedením a prúdením

(upravené podľa Webster, 1994)

Zvieratá typu A nemajú termoneutrálnu zónu – H_{prod} nie je nikde konštantná! Tieto zvieratá regulujú svoju teplotu len zmenami produkcie tepla, nie odparom. Ak sa menia H_{newt} , musia reagovať metabolickými mechanizmami.

TECHNIKA CHOVU

Tvorba a veľkosť skupín, presuny

Krímenie a výživa

Odstav (spôsob, vek)

Reprodukcia

Manipulácia (handling)

Výcvik



ORGANIZÁCIA CHOVU

Koncentrácia zvierat a intenzita produkcie

Organizácia a manažment práce

Obrat stáda (otvorený, uzatvorený)

Špecializácia

Spolupráca podnikov



NAJVÝZNAMNEJŠÍ FAKTOR CHOVATEĽSKÉHO PROSTREDIA HOSPODÁRSKYCH ZVIERAT?



ČLOVEK

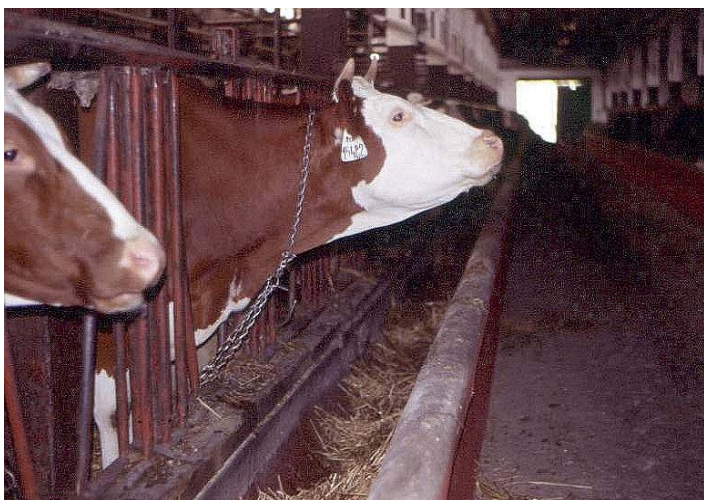
TAT HD -TEĽATÁ

Obdobie mliečnej výživy

Obdobie rastlinnej výživy



TAT HD – VÄZNÉ USTAJNENIE



TAT HD – VOĽNÉ USTAJNENIE



<http://www.soslc.sk/html/wp-content/uploads/2010/03/mastal.jpg>

<http://www.soslc.sk/html/wp-content/uploads/2010/03/mastal.jpg>

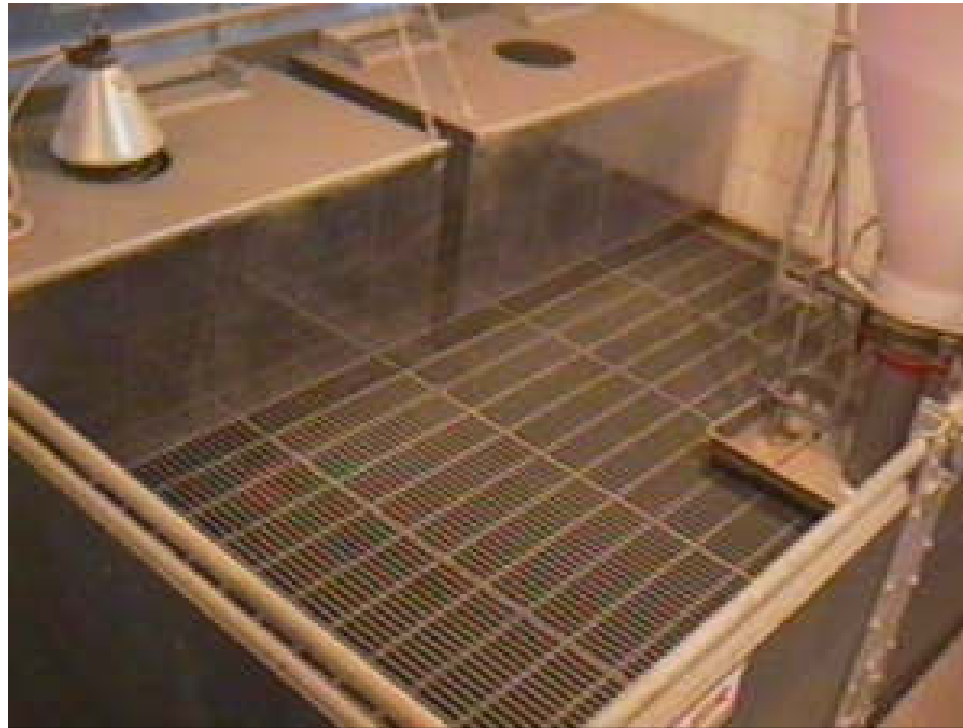
TAT OŠÍPANÉ - PRASNICE



TAT OŠÍPANÉ - PRASNICE



TAT OŠÍPANÉ - ODSTAV



TAT OŠÍPANÉ - VÝKRM



TAT HYDINA - NOSNICE



http://freshneasybuzz.blogspot.com/2008_11_01_archive.html



<http://www.slobodazvierat.sk/Alternativne-chovy.99.0.html>

TAT HYDINA - VÝKRM



<http://www.age-slovensko.sk/referencie/>



<http://www.worldofstock.com/slides/NBI6207.jpg>



ĎAKUJEM ZA POZORNOST!