
Technika a technológia chovu HD

Chovné kategórie hovädzieho dobytku

- teľatá do 10 dní veku
 - odchov teliat – mliečna výživa (60 dní veku)
 - rastlinná výživa (do 180 dní veku)
 - výkrm teliat – tradičný výkrm (do 60 až 80 kg)
 - mliečny výkrm teliat
 - výkrm mladého hovädzieho dobytku
 - tradičný výkrm do hmotnosti 500 – 550 kg
 - „baby beef“ – intenzívny výkrm do hmotnosti 280 – 380 kg
 - odchov jalovíc – do 1 roku (od 7 do 12 mes.)
 - do 2 rokov
 - skupina teľných jalovíc
 - dojnice – vysokoteľné jalovice
 - dojnice v pôrodnici
 - prvôstky
 - 1., 2., a 3. produkčná skupina
 - plemenní býci
-

Chovateľ môže byť špecializovaný na :

- výrobu mlieka (mliečne farmy s uzatvoreným alebo otvoreným obratom stáda)
 - výrobu mlieka a hovädzieho mäsa (hlavne kombinované typy)
 - na výrobu hovädzieho mäsa tradičným spôsobom výkrmu mladého HD alebo chovom mäsových plemien s využitím dojčiacich kráv
 - na iné kombinácie, hlavne v rodinných typoch hospodárenia
-

Technika a technológia odchovu teliat

Mledzivové obdobie

(3-5 dní)- začína od narodenia, ustajnenie individuálne a kŕmenie z nádob pomocou gumenných cumľov alebo cicaním vlastných matiek

- teplota mledziva 38 °C
- mledzivo = pasívna imunita



Technika a technológia odchovu teliat

Obdobie mliečnej výživy

- trvá prevažne do 60 až 90 dňa
- v prvých dňoch neschopnosť tráviť škrob a rastlinné bielkoviny ani buničinu (monogaster)
- kŕmenie rôznymi formami natívneho mlieka alebo mliečnymi náhražkami súčasné privykanie na jadrové, objemové krmivo a vodu
- teplota prostredia 10 – 12 °C v zime 8°C
- ustajnenie vzdušný odchov alebo v teľatníkoch s výbehom (po 10-12 ks)



Technika a technológia odchovu teliat

Najvhodnejší je vzdušný odchov od narodenia do 60 dní



Polobox v interiéri

Technika a technológia odchovu teliat

Obdobie rastlinnej výživy (do 3 až 6 mesiacov veku)

- na 90 až 120 deň života
 - schopnosť plne sa uživiť z objemových krmív
 - zaradujeme aj jadrové krmivá
 - ustajnenie voľné, rozdelenie podľa pohlavia (**väzná sa nedoporučuje**)
 - kŕmenie jadrovou zmesou na báze šrotovaných alebo čiastočne miagáných obilnín pri jalovičkách s prídavkom SEŠ + kvalitné seno alebo siláž
-

Technika a technológia odchovu jalovíc

- trvá až do 6-7 mes. teľnosti (do 17-20 mes. veku)
sústredíme sa najmä na 3 obdobia:
 1. Selekcia jalovičiek po 4-6 mes. veku – vývin, zdravie, exteriér
 2. Selekcia jalovičiek po 12 mes. veku – vývin, hmotnosť, exteriér
 3. Selekcia jalovíc z hľadiska reprodukčných vlastností na základe úspešnosti pripúšťaniaa komplexného vyšetrenia pohlavných orgánov
-

Technika a technológia odchovu jalovíc

- Ustajnenie jalovíc – varianty voľného ustajnenia, pričom sa využíva podstielkové aj bezpodstielkové ustajnenie väčšinou v skupinových, voľných, prejazdnych maštaliach s hlbokou podstielkou
- Pasterbný odchov jalovíc – v letnom období prednostne pasterbným spôsobom, veľkosť pasterbných skupín 100-120 ks



Technika a technológia výkrmu HD

1. Výkrm teliat – do 60 – 80 kg na výrobu diétneho teľacieho mäsa (najmä v Taliansku)
 2. Mliečny výkrm teliat – sa u nás robí zriedkavo na zmluvnom základe so zahraničným partnerom, od 10-15 dní veku (40-45 kg) do 180-250 dní (180 - 250 kg), ustajnenie individuálne alebo skupinové, produkuje sa bledoružové mäso s nízkym obsahom železa, teľatám sa nesmú podávať objemové ani jadrové krmivá
 3. „Baby beef“ – do 280 - 380 kg a 8-12 mes. veku. pomocou špeciálnych granulovaných krmív a dojčiacich kráv bez trhovej produkcie mlieka, ustajnenie v spoločných kotercoch
 4. „Barley beef“ – do hmotnosti 400 kg, trvá 12 mesiacov. Výživa je založená na skrmovaní obilnín, najmä jačmeňa, u nás sú vhodné krížence, resp. čisté plemená HF
 5. Výkrm HD sa robí v špecializovaných farmách do živej hmotnosti 450 - 550 kg - predovšetkým býčky od veku 6 mesiacov. Konečná hmotnosť môže byť aj vyššia, podľa plemena.
-

Technika a technológia chovu kráv

V našich podmienkach sa kravy chovajú vo dvoch zameraniach:

- a/ chov dojčiacich kráv - zahŕňa malú časť prvôstok nevhodných na ďalší chov, týmto spôsobom môžeme vyrábať hovädzie mäso aj v rámci mliekových aj kombinovaných plemien (HF, NČ, SS a SP)
 - b/ chov kráv pre produkciu mlieka a potomstva na výkrm a reprodukciu stáda- realizuje sa na farmách s vyššími koncentraciami dojníc.
-

Technika a technológia chovu dojníc

Organizácia stáda

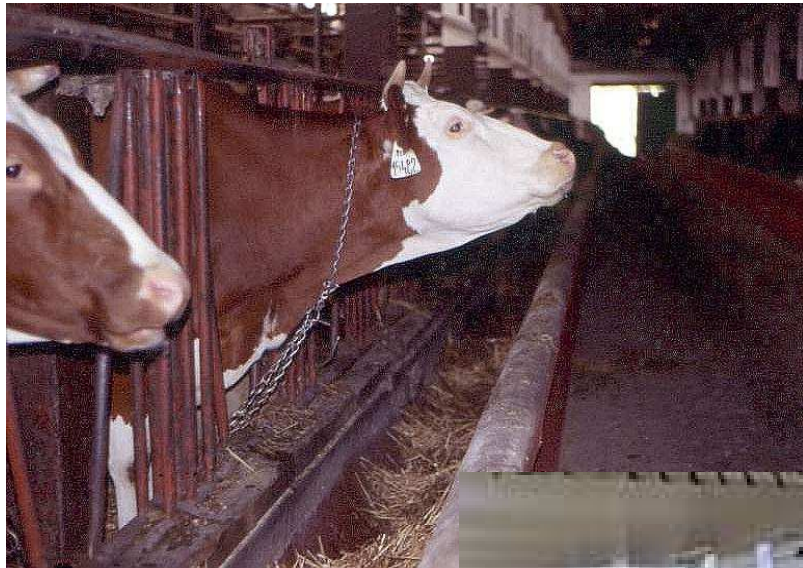
- Kravy zasušené – 6-8 týždňov pred otelením
 - Kravy v pôrodnici
 - Kravy v prvej produkčnej skupine – najvyššia denná produkcia
 - Kravy v druhej produkčnej skupine
 - Kravy v tretej produkčnej skupine
-

Technika a technológia chovu kráv

Ustajnenie:

- s priväzovaním
 - voľné
-

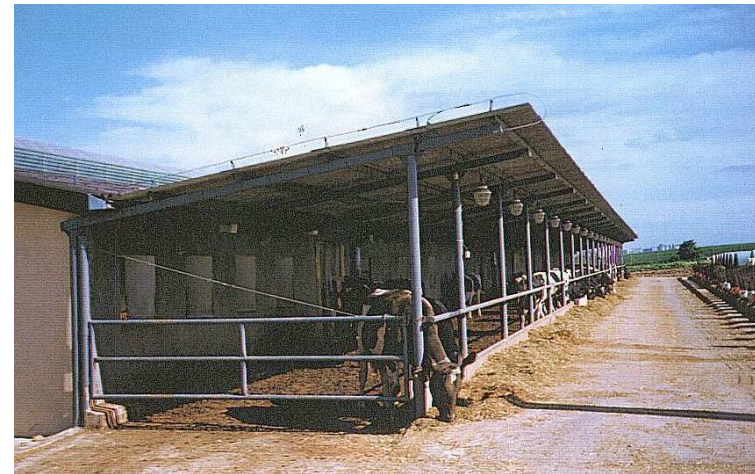
Väzné ustajnenie dojníc



Voľné ustajnenie dojníc



Vol'né ustajnenie dojníc

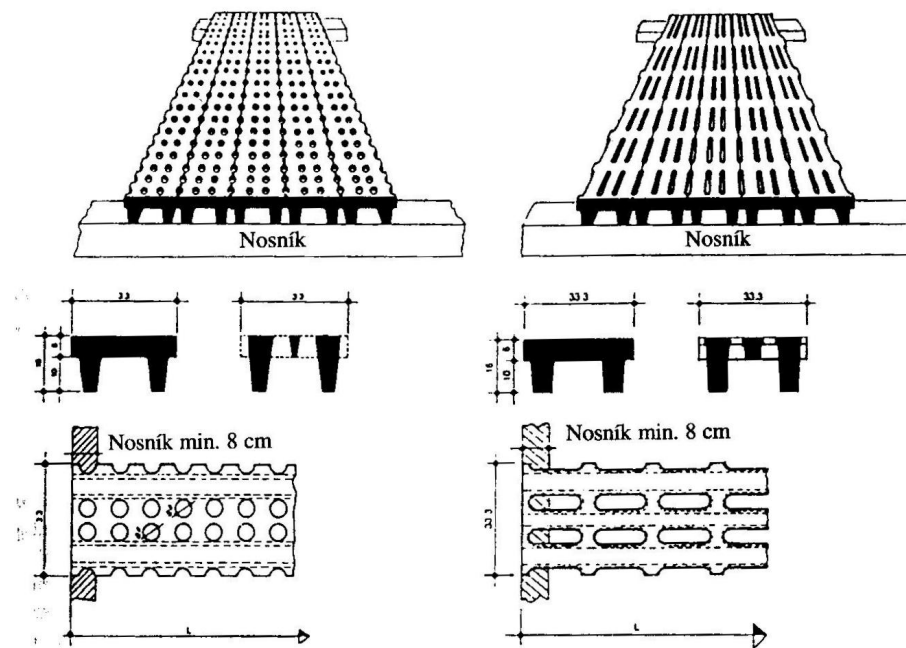
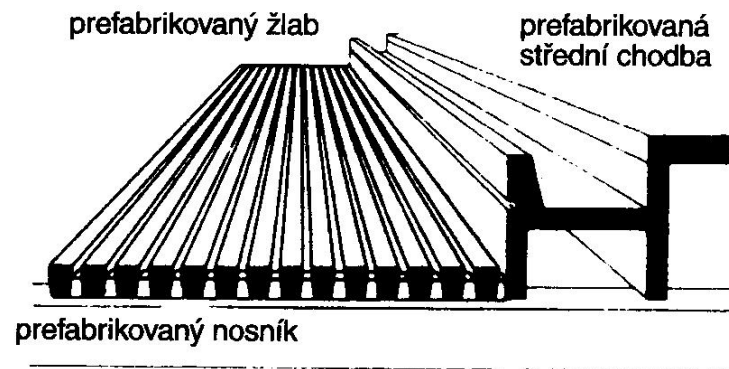


Voľné ustajnenie dojníc

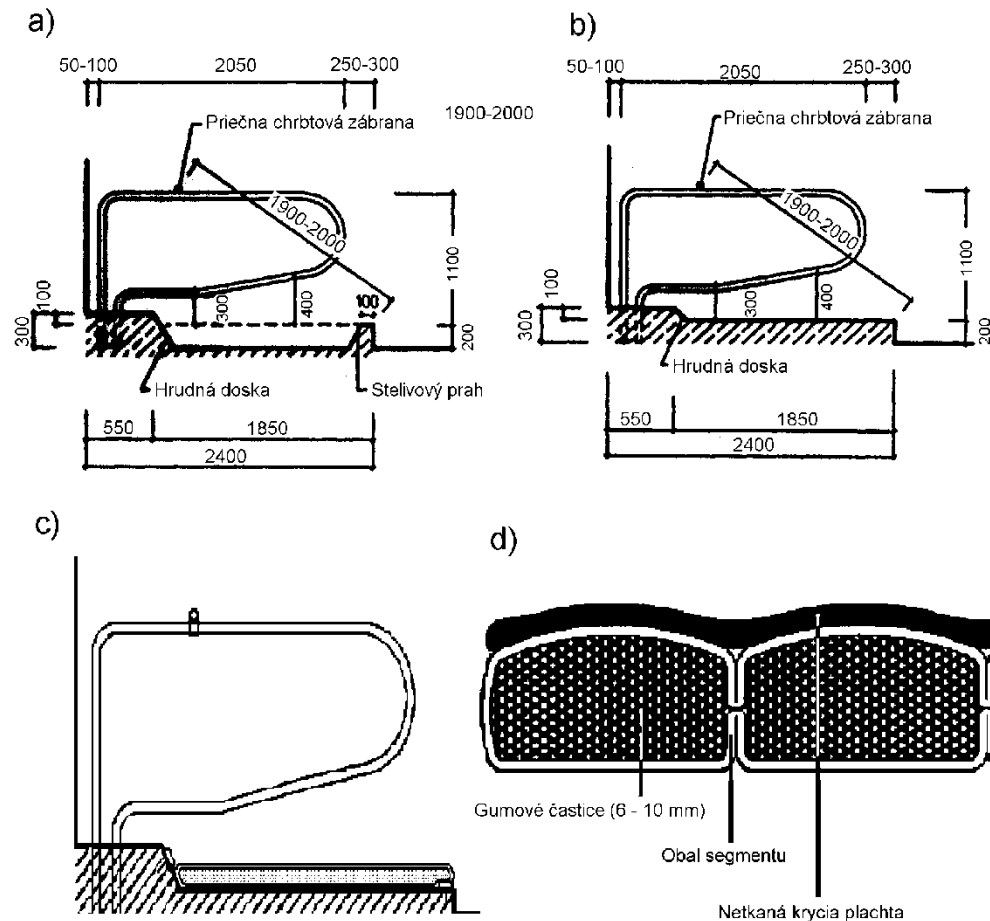


Technika a technológia chovu kráv

Roštové podlahy



Technika a technológia chovu kráv



Prvovýroba mlieka

- získavanie mlieka
 - čistenie mlieka po nadojení
 - rýchle vychladenie mlieka pod 10°C
 - uchovávanie mlieka pred odvozom do mliekárne
 - dezinfekcia a ošetrovanie dojacieho zariadenia
-

Ošetrovanie a skladovanie mlieka

- K zachovaniu kvality je potrebné šetrné zníženie teploty bezprostredne po nadojení na 3-5°C najneskoršie za 150-180 min.
 - Chladenie mlieka musí byť rýchle a účinné
 - V chladiacich tankoch sa nesmie miešať mlieko nevychladené s mliekom vychladeným
-

Dojenie kráv

- Tri fázy pri dojení:
 - príprava na dojenie
 - vlastné dojenie
 - dodávanie
 - Podľa spôsobu dojenia hovoríme o strojovom alebo ručnom dojení
 - Technologické typy strojového dojenia: dojenie do kanvy, dojenie do potrubia, dojenie v dojárni, dojenie pomocou dojacieho automatu,
-

Dojenie kráv

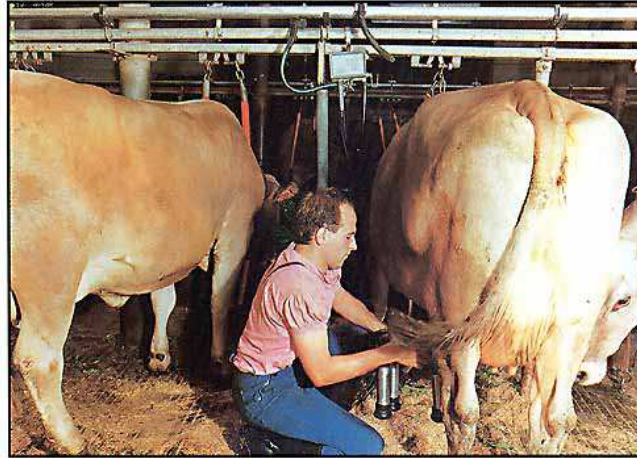
Typy dojární :

- paralelné
- tandemové – autotandemové až 100 kráv za hodinu
- rybinové – 40-60 kráv za hodinu
- rotačné dojárne – 50-60 za hodinu

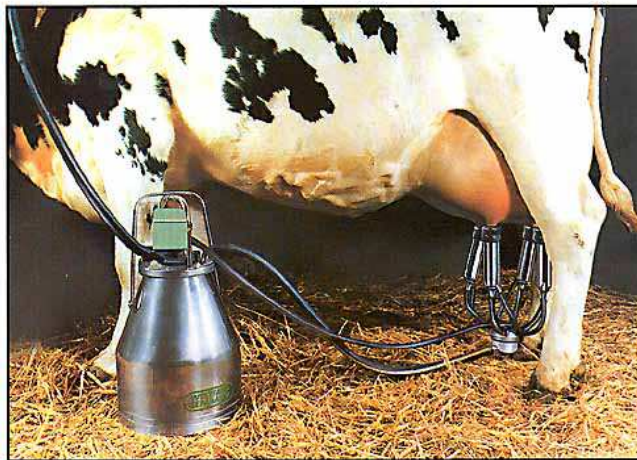
1. s pohyblivým stojiskom
 2. so stabilným stojiskom
-

Dojenje na stojisku

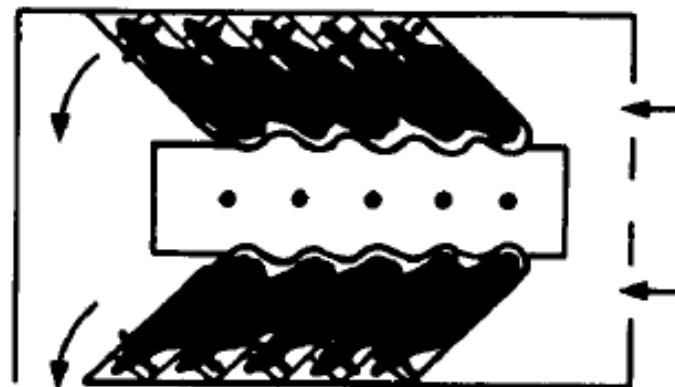
POTRUBNÍ DOJENÍ



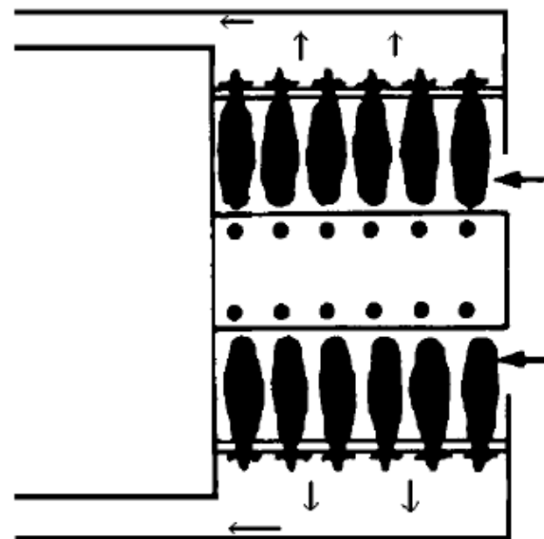
KONVOVÉ DOJENÍ



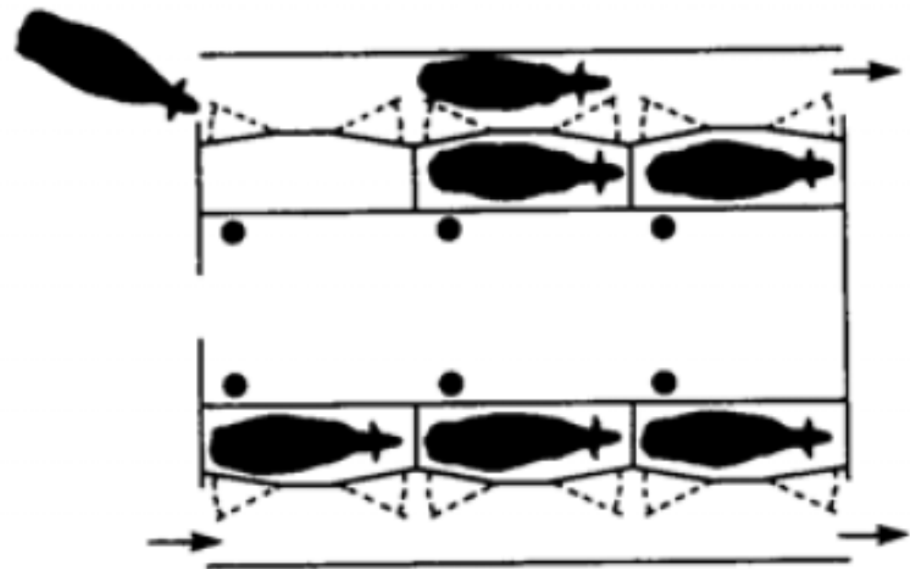
Rybinová dojáreň



Paralelná dojáreň



Tandemová



Kruhová dojáreň s otočným stojiskom



A.F. Maintenance Services
<http://www.afmaintenance.co.uk/>

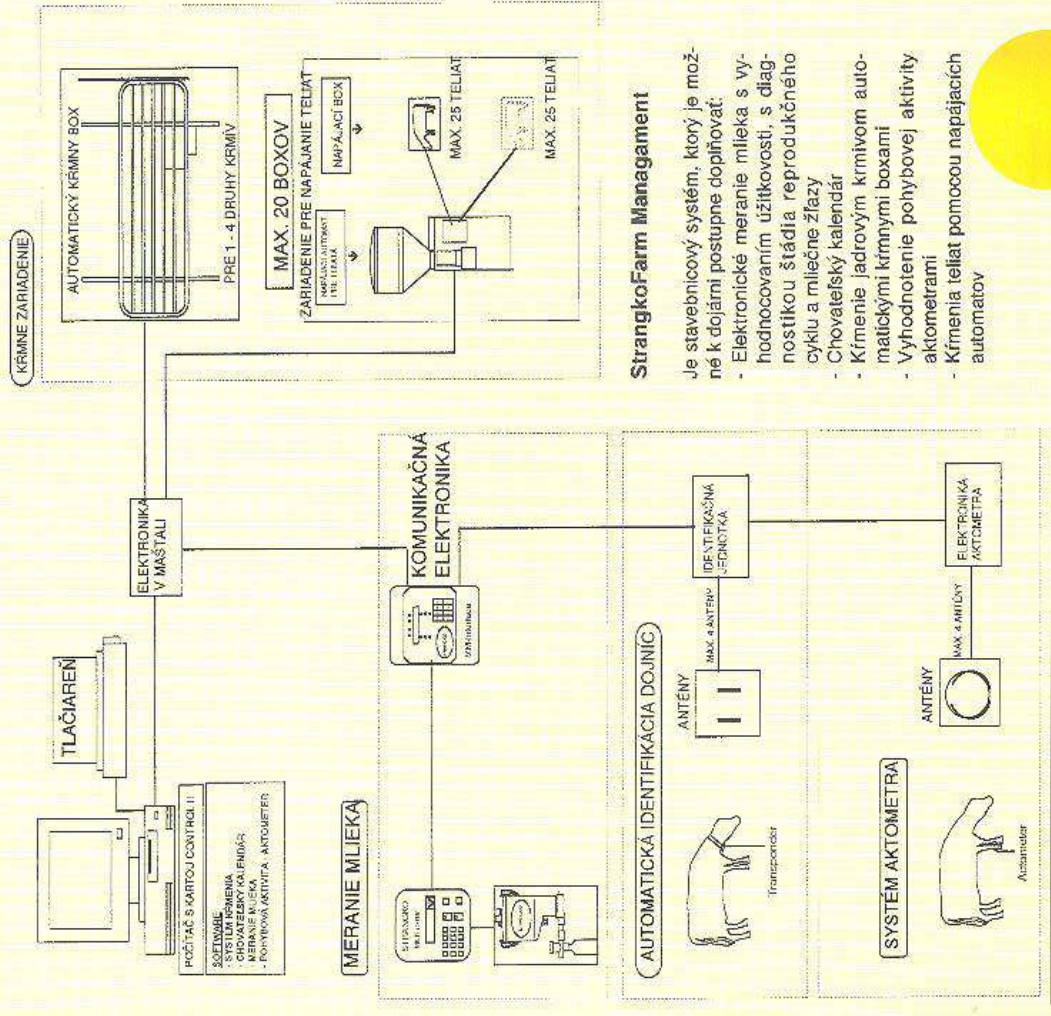


Koepon Farms - Dairy Farms
<http://www.koepon.nl/english/farms/content.htm>

Identifikácia dojníc

- Systém automatickej identifikácie pomocou transpondéru:
 - ✓ uchyteného na bočnom obojku
 - ✓ uchyteného na končatine zvierat'a (pedometer)
 - ✓ vstavaného do ušnej známky
 - ✓ určeného k implantácii do tela zvierat'a
-

STRANGKOFARM Management



StrangkoFarm Management

Je stavebnicový systém, ktorý je možné k dojarní postupne dopĺňovať:

- Elektronické meranie mlieka s vyhodnotením úžitkovosti, s diagnostikou štádia reprodukčného cyklu a mliečne žľazy
- Chovateľský kalendár
- Kŕmenie jadrovým krmivom automatickými kŕmnymi boxami
- Vyhodnotenie pohybovej aktivity aktometrami
- Kŕmenia teliat pomocou napájacích automatov

Ďakujem za pozornosť
