

# Správanie hovädzieho dobytka



# Pôvodný biotop

- otvorené priestory
- riedke lesy

Pratur (tur divý, auroch) - *Bos primigenius*

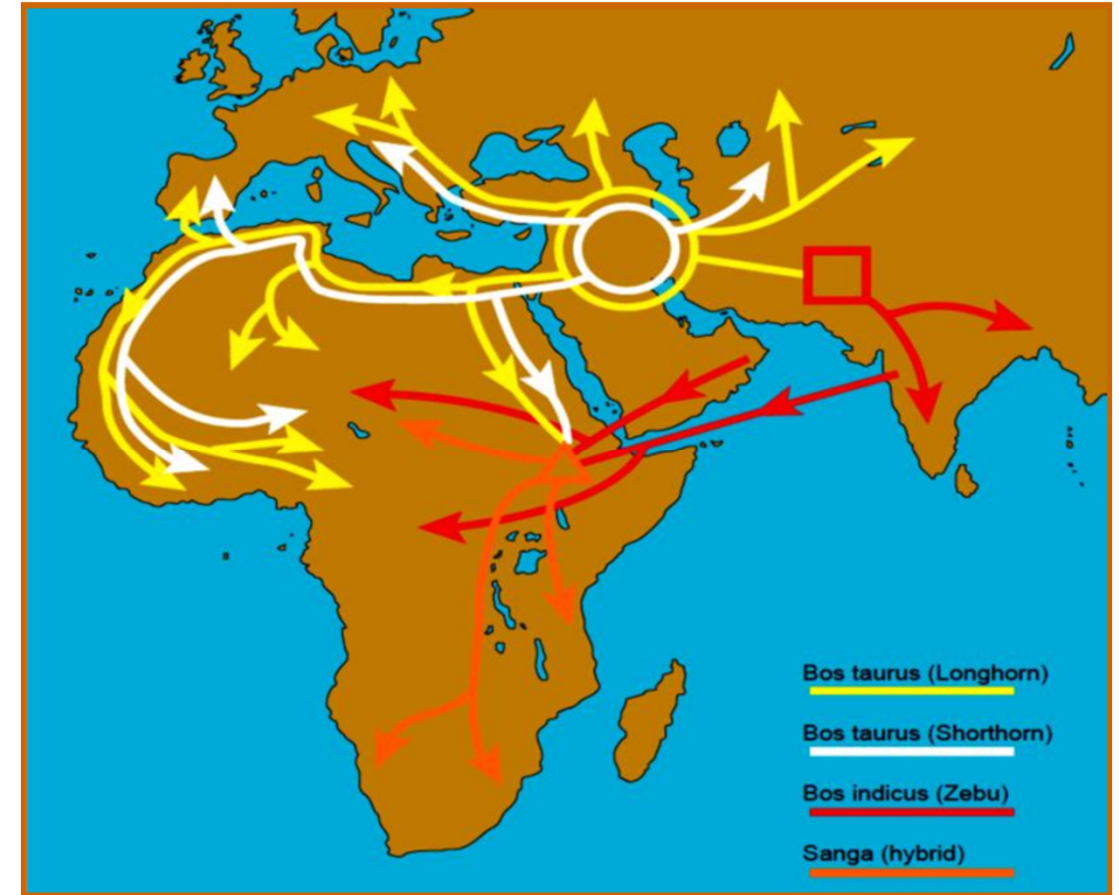


Zdroj: <http://www.payer.de/entwicklung/entw081.htm>

Heck cattle

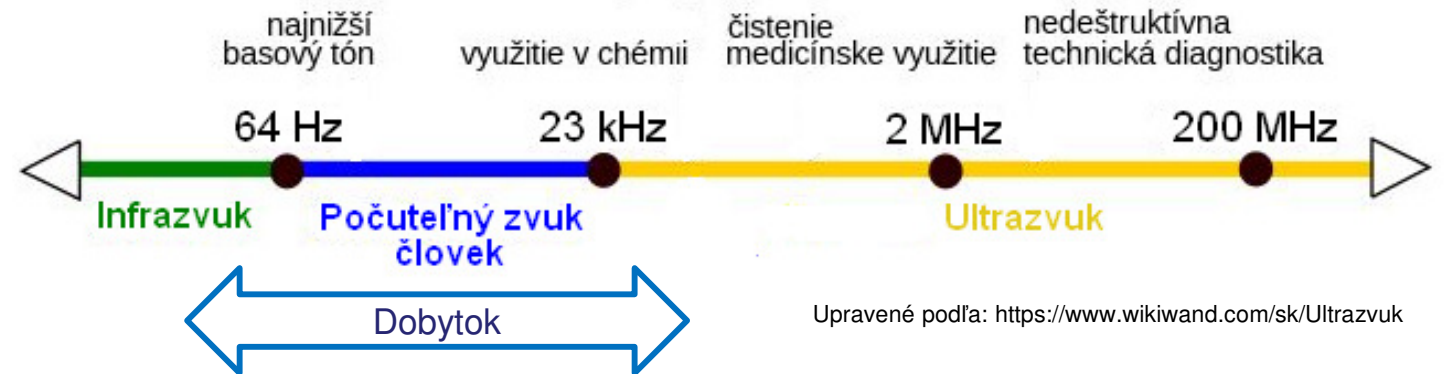


Zdroj: [https://commons.wikimedia.org/wiki/File:Abbildz%C3%BCchtung\\_des\\_Auerochsen\\_Wildpark\\_Rheing%C3%B6heim.JPG](https://commons.wikimedia.org/wiki/File:Abbildz%C3%BCchtung_des_Auerochsen_Wildpark_Rheing%C3%B6heim.JPG)



Zdroj: [https://www.researchgate.net/figure/Domestication-origin-routes-and-scattering-of-cattle-in-Africa-MacHugh-1996\\_fig1\\_292138919](https://www.researchgate.net/figure/Domestication-origin-routes-and-scattering-of-cattle-in-Africa-MacHugh-1996_fig1_292138919)

# Zmyslové orgány - sluch



Vnímanie výborné, 23 Hz – 35 kHz.

Najlepší sluch v oblasti 8000 Hz.

Smerová presnosť len 30°.

Rozoznáva príjemné zvuky.





# Zmyslové orgány – čuch

Podľa pachu identifikuje jedince alebo potravu.



Flémovanie.

[https://commons.wikimedia.org/wiki/File:Col\\_de\\_la\\_Core\\_Flehmen-Taureau\\_15082018\\_2.jpg](https://commons.wikimedia.org/wiki/File:Col_de_la_Core_Flehmen-Taureau_15082018_2.jpg)

# Zmyslové orgány – chuť

25 000 – 35 000 chuťových pohárikov.  
Rozoznáva všetky 4 základné chute.  
Uprednostňuje sladkú a kyslú.

# Zmyslové orgány - hmat

Celý povrch tela.

Vníma hmyz na povrchu tela.

Prostriedok komunikácie v sociálnom, sexuálnom aj materinskom správaní.

Masáž vemena – oxytocín.

Škrabanie na hlave medzi ušami alebo na spodnej strane krku dobytok upokojuje.





# Zmyslové orgány - zrak

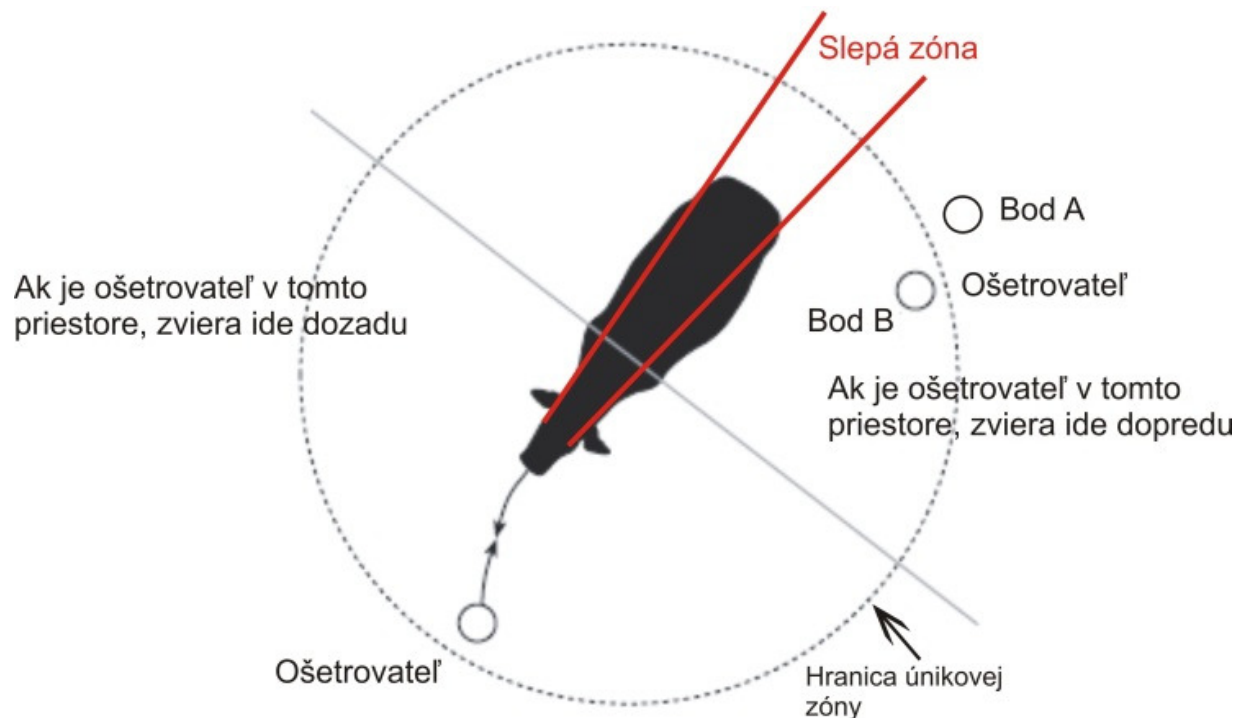
Zorné pole  $\approx 300^\circ \approx 60^\circ$ .

Ďalekozraký (?).

Dobre rozoznáva žltú, oranžovú a červenú.

Zelenú, modrú a sivú farbu rozoznáva horšie.

Na sivom pozadí nerozoznáva modrú.



# Spôsob života

- spoločenské zvierá, staršie samce samotári
- zloženie stáda – skupina asi 20 kusov
  1. skupina samíc (10 ks) + mláďatá + mladé samce
  2. skupina mladých samcov (3 ks)
  3. zmiešaná skupina – počas ruje
- denný režim – mení sa počas roka, podľa podmienok pastvy
- príjem potravy – pastva, trávy byliny, lístie



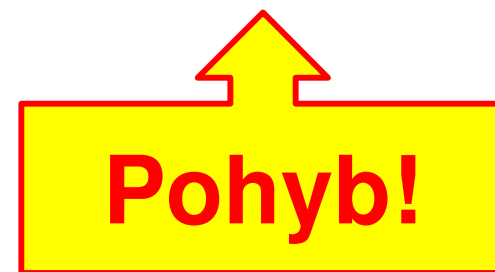
# Denný režim dojnic

Pastva, všetky ročné obdobia

% podiel	Jar	Leto	Jeseň	Zima
<b>Pasenie</b>	41	41	48	32
<b>Pitie</b>	2	2	2	2
<b>Ležanie</b>	31	29	30	10
<b>Pohyb</b>	7	7	6	13
<b>Státie</b>	20	22	15	43

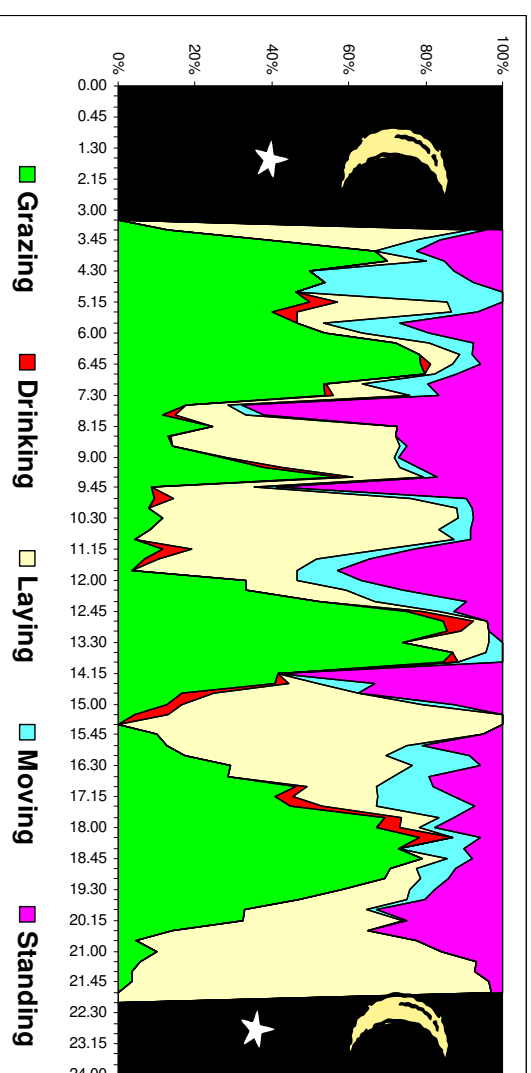
Ustajnenie

% podiel	Voľné ustajnenie	Väzné ustajnenie
<b>Žranie</b>	23	38
<b>Prežúvanie</b>	26	30
<b>Ležanie</b>	45	35
<b>Pohyb</b>	3	0
<b>Státie</b>	55	65

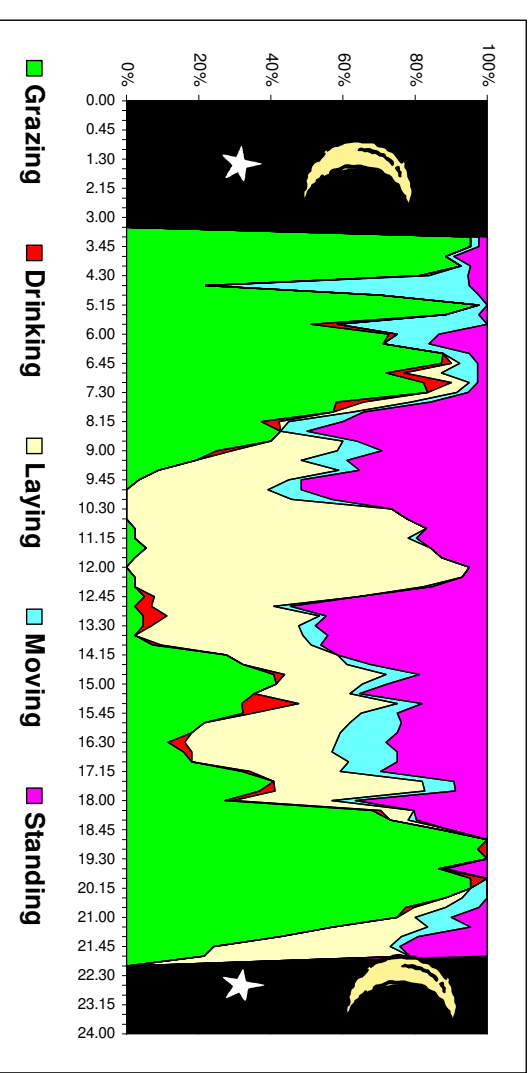


# Denný režim dojnic na pastve

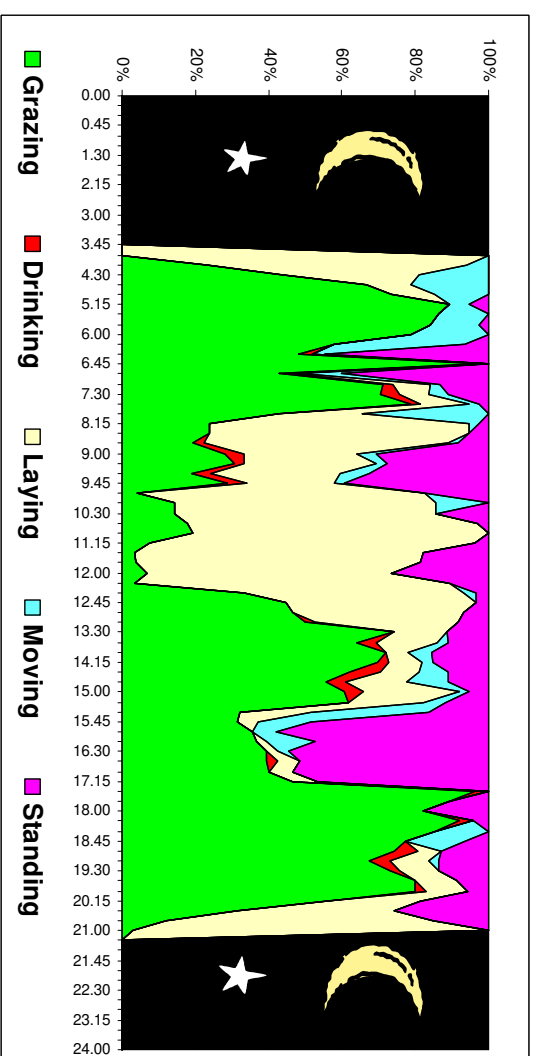
jar



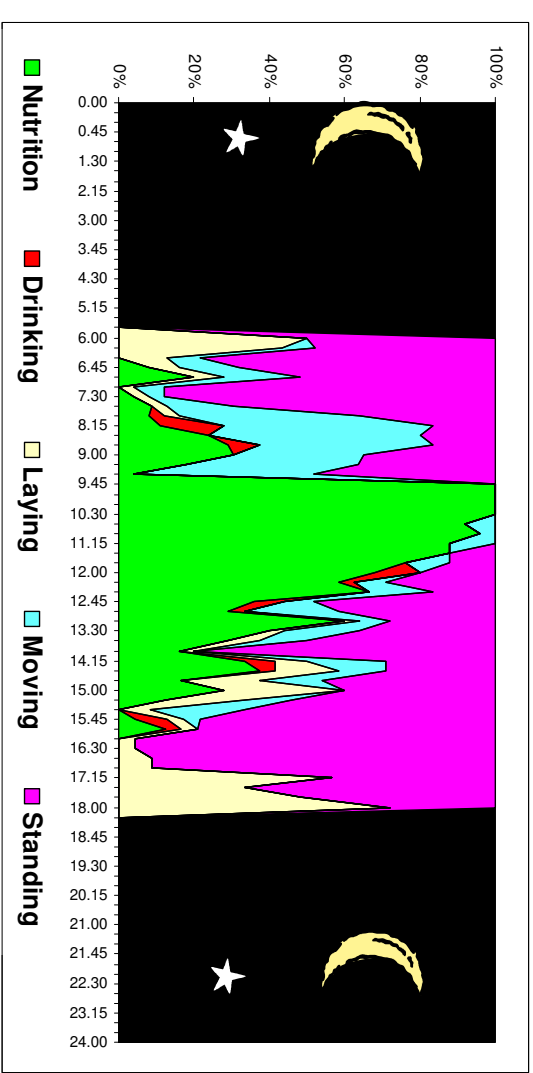
leto



jeseň

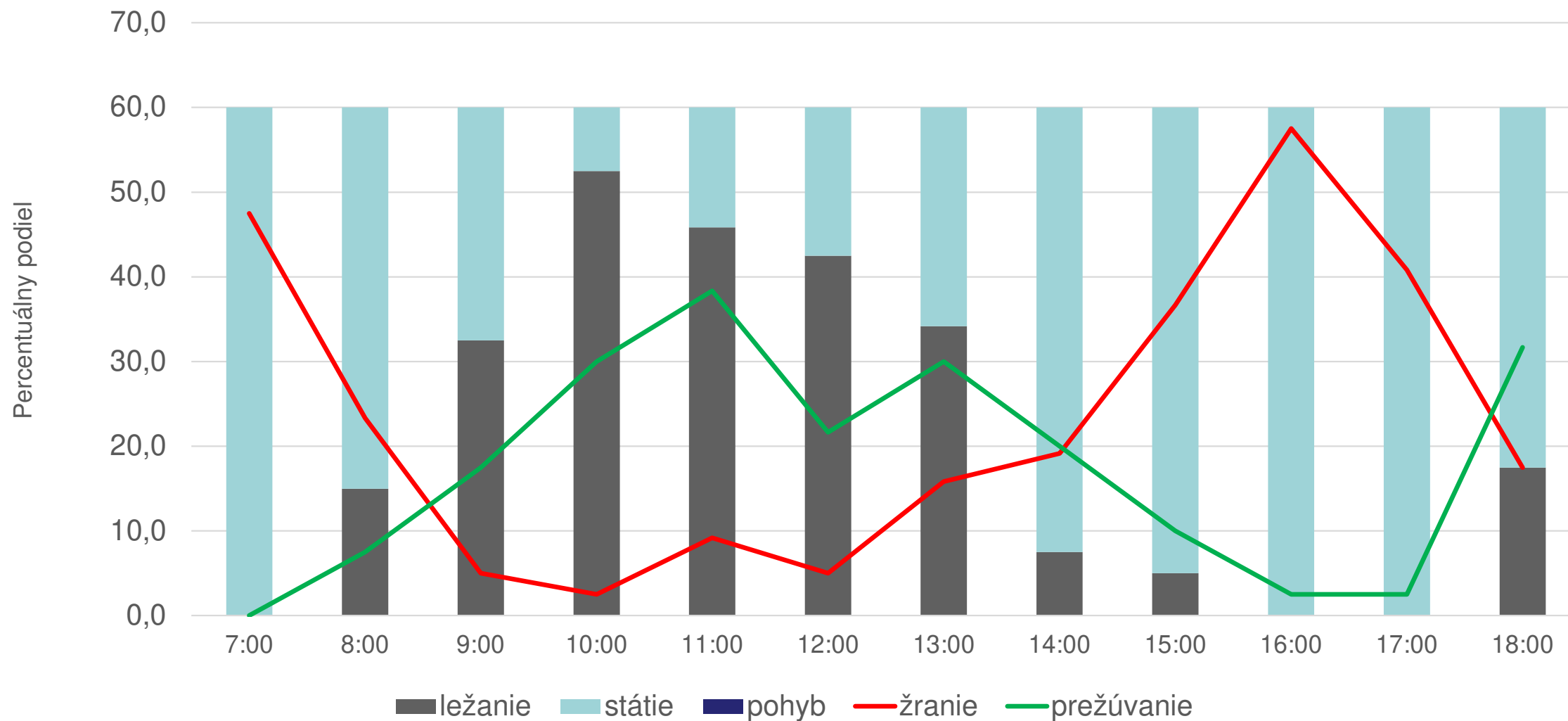


zima



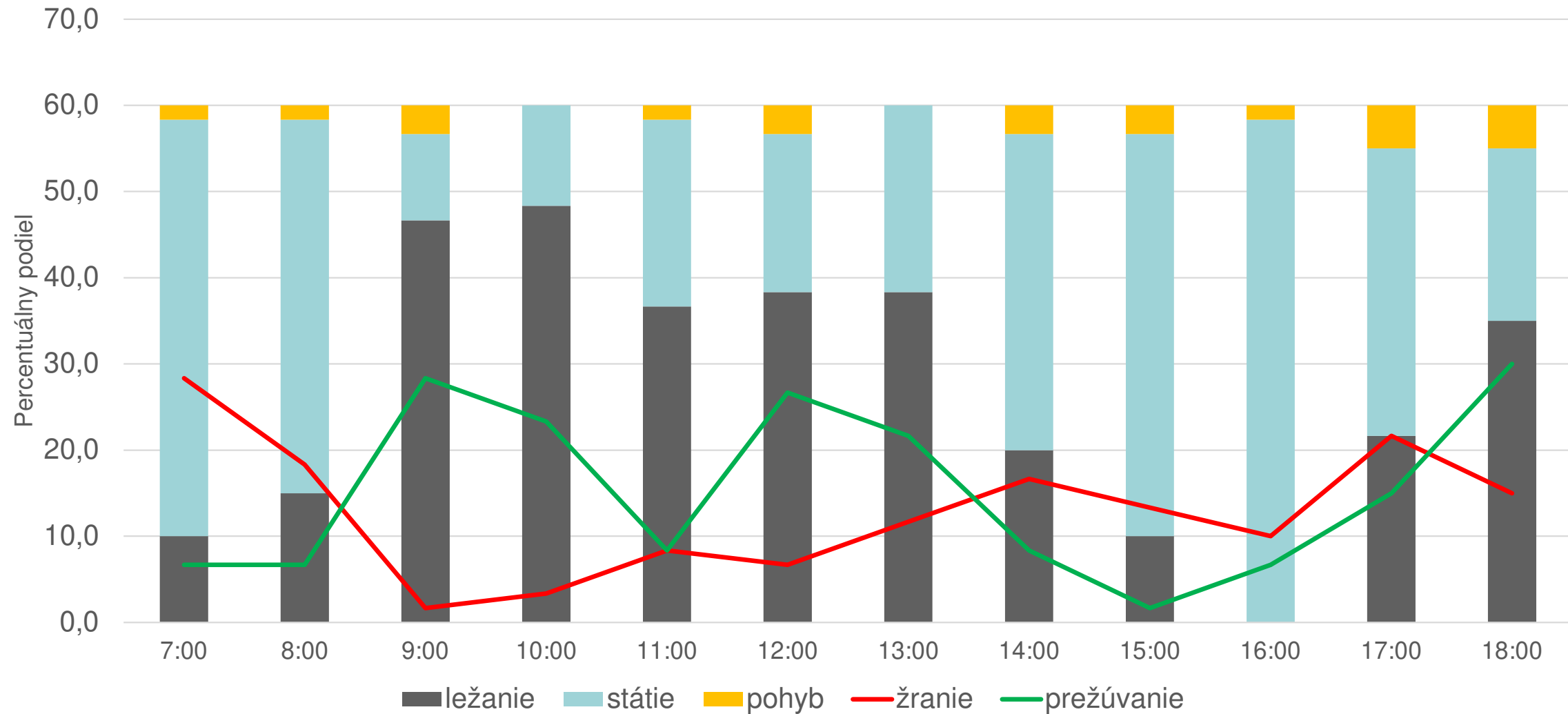
# Denný režim dojníc v ustajnení

Denný režim dojníc vo väznom ustajnení



# Denný režim dojníc v ustajnení

Denný režim dojníc vo voľnom ustajnení





# Sociálne správanie

- Hierarchia v skupine – vek a hmotnosť.
- Vplyv na všetky okruhy správania.
- Schopnosť poznať ~ 70 jedincov.
- V ustajnení sa väčšia skupina rozdelí na 5 – 6 členné podskupiny.



# Sociálne správanie

## agresivita

- samce pri samiciach
- neznáme zvieratá





# Sociálne správanie

ritualizovaná agresivita



[https://youtu.be/xOcFX\\_abPPY](https://youtu.be/xOcFX_abPPY)



<https://youtu.be/3JAiOE4D7Uc>

# Správanie na zabezpečenie denných potrieb zvierat'a

Príjem potravy

Pitie

Kalenie

Močenie

Odpočinok

Starostlivosť o povrch tela



# Príjem potravy

## **Pastva**

3 – 4 periódy, 6 – 11 hod., podľa kvality pastvy.

## **V maštali**

70 – 90 minút.

Celková dĺžka žrania nekoreluje s množstvom prijatého krmiva.

## **Prežúvanie**

vyvrhnutie – prežúvanie – preslinenie – prehltnutie.

Celková dĺžka 300 – 600 minút denne, 50 – 70 žuvancov (40 – 50 minút) v jednom cykle.

Dĺžka závisí od obsahu vlákniny, štruktúry častíc a obsahu vody v krmive.

# Pitie

Potreba vody ~ 1l na 10 kg živej hmotnosti.

## **Na pastve**

1 – 5 x denne, podľa vzdialenosti napájačky.

## **V maštali**

10 – 15 x denne.

# Kalenie a močenie

**Močenie** – jalovice a dojnice v postoji s vyklenutým chrbtom. Býci v normálnom stoji aj v pohybe.

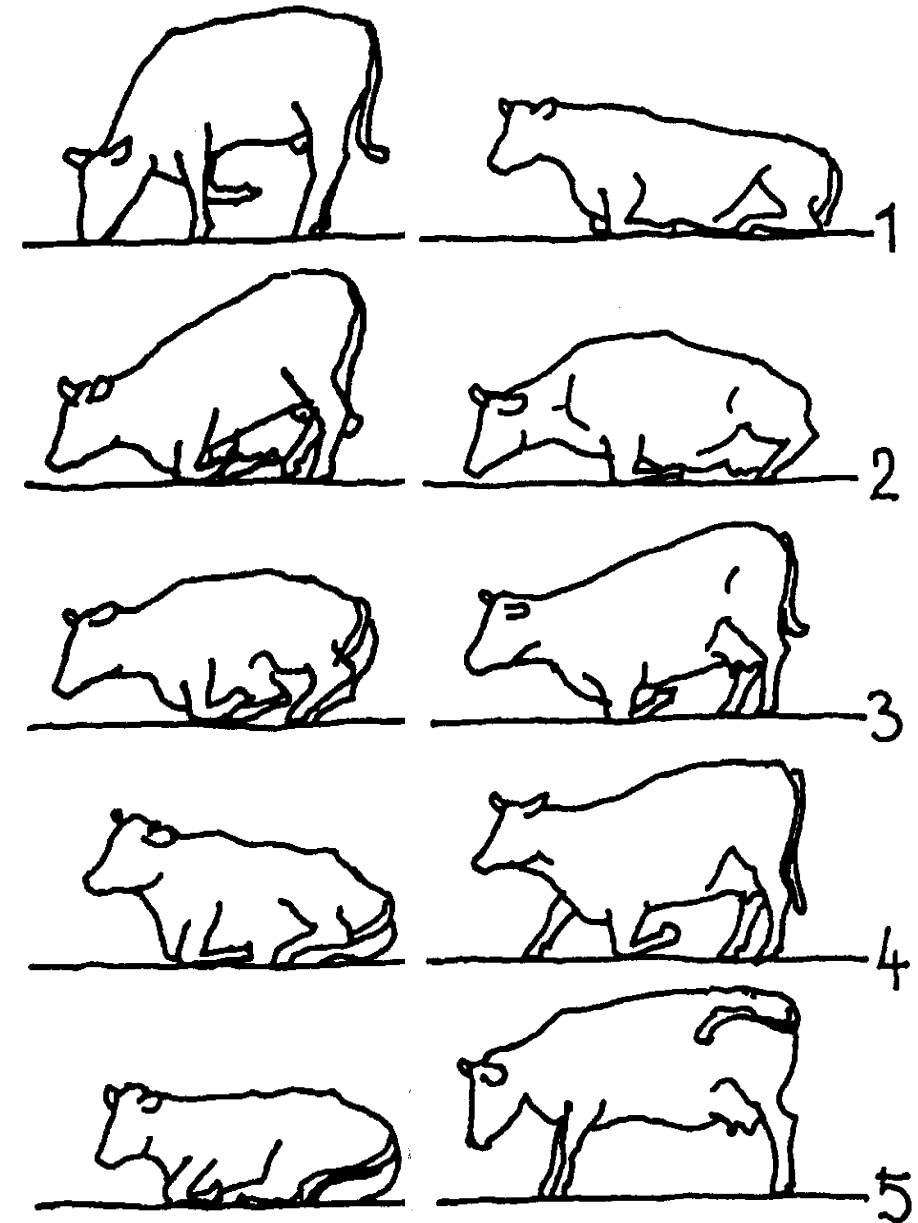
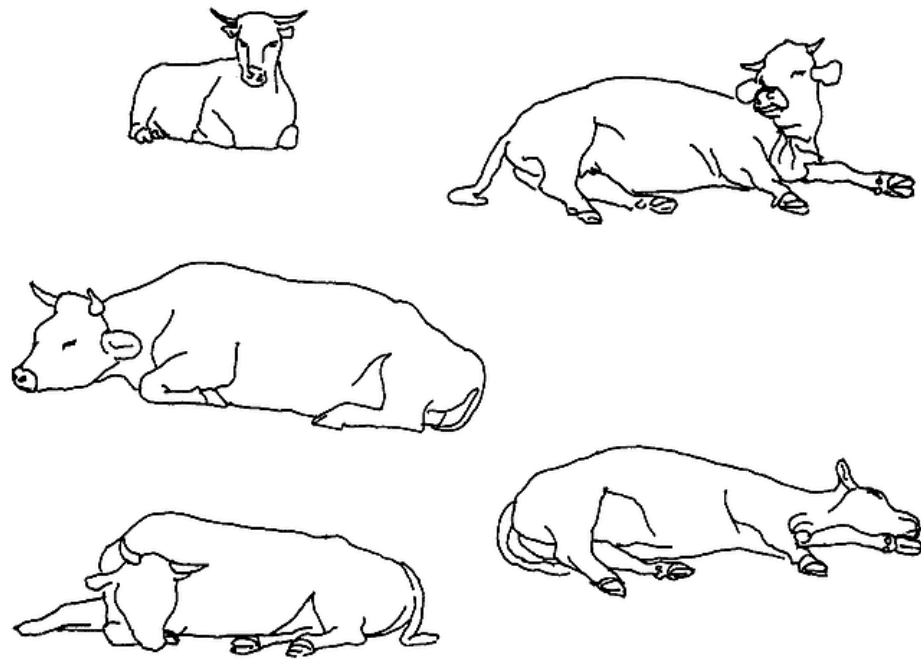
6 – 11 x denne, ~ 30 l moču denne

**Kalenie** – obe pohlavia v typickom postoji s vyklenutým chrbtom.

12 – 18 x denne, ~ 30 – 40 kg výkalov denne

# Odpočinok

Spánok ~ 30 minút za deň, 6 – 10 periód.  
Ležanie 600 – 800 minút denne.





# Starostlivosť o povrch tela

V prírodných podmienkach – skoré dopoludnie, orosené kríky, otieranie sa o kmene stromov.

Olizovanie sa a šrabanie končatinami celý deň aj v noci.

Vzájomné olizovanie – hlava a krk.





# Termoregulačné správanie



[https://commons.wikimedia.org/wiki/File:Cows\\_under\\_a\\_tree.jpg](https://commons.wikimedia.org/wiki/File:Cows_under_a_tree.jpg)



# Sexuálne správanie

## **Býk**

Olfaktorické vyhľadávanie

Flémovanie

Stráženie a skúška ochoty

## **Krava – identifikácia ruje**

Nepokoj

Skákanie

Zmeny prežúvania

# Materinské správanie

- výživa
- ochrana
- uvedenie do skupiny



# Hovädzí dobytok

po pôrode je mláďa:

- v úkryte (maximálne do 5 dní veku)
- v stáde - „škôlka“

# Štádium ukryvania



# Štádium ukrývania



Pôrod





# Štádium ukrývania





## Štádium ukrývania





## Štádium ukryvania



## Štádium „škôlky“



# Štádium „škôlky“, identifikácia matka - teľa

Pri kratšej vzdialenosti teľa identifikuje matku zrakom a čuchom. Pri väčšej vzdialenosti vyhľadáva matku zvukom – bučaním.





# Štádium „škôlky“



# Ochrana tel'at'a





# Hravé správanie



Ďakujem za pozornosť!