

# CHOVATEĽSKÉ – ŽIVOTNÉ PROSTREDIE HOSPODÁRSKYCH ZVIERAT

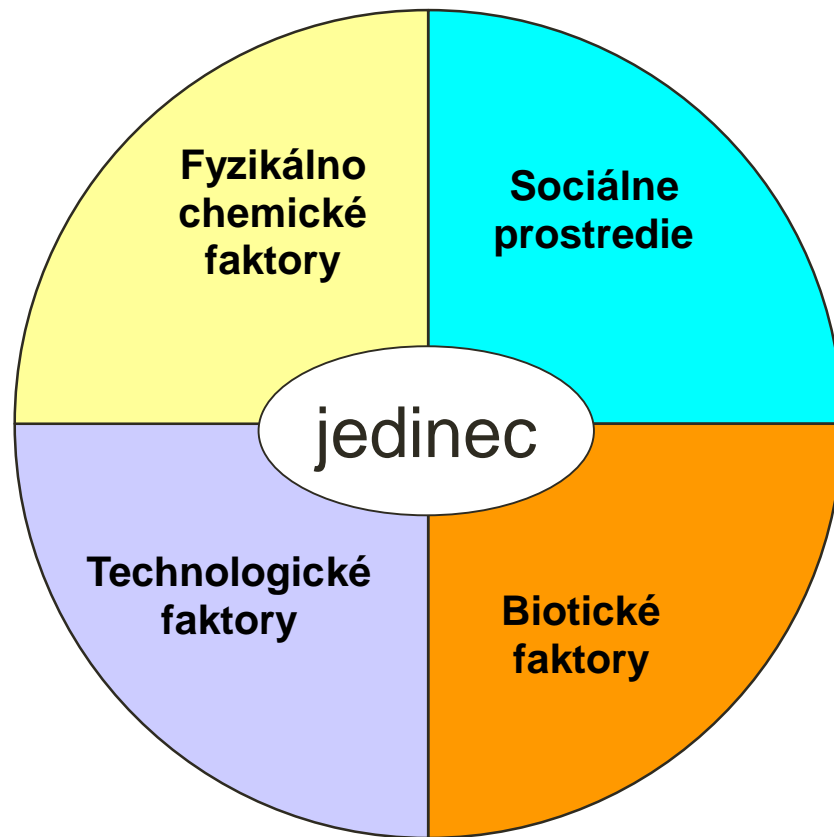


# PROSTREDIE & ZDROJE PRE ŽIVOTNÉ POTREBY

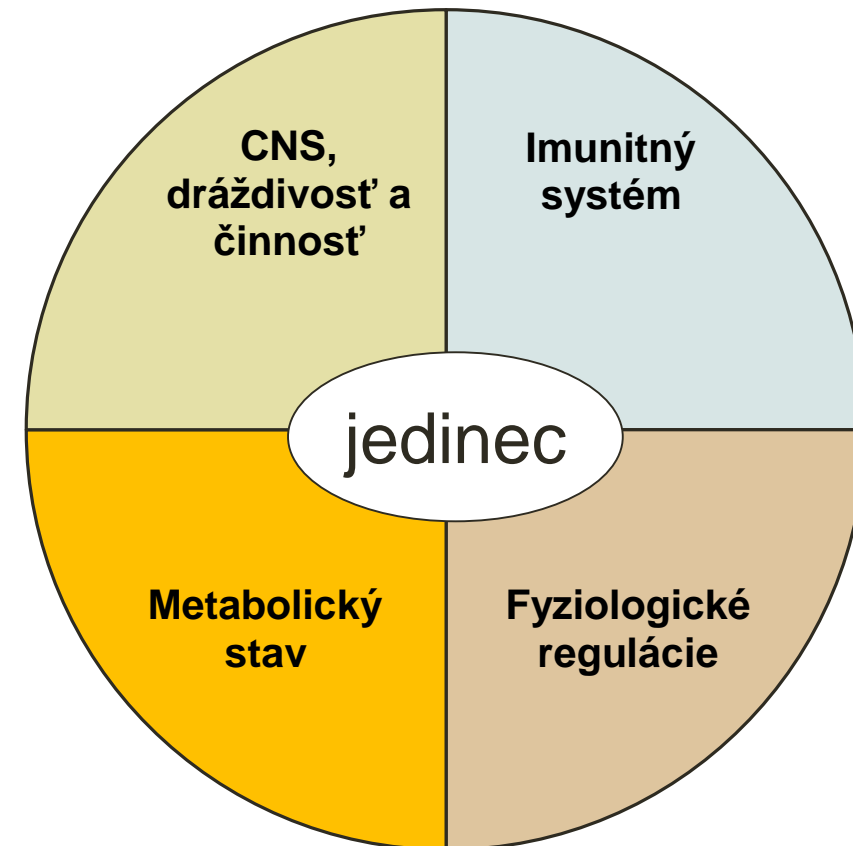
Zdroje sú spotrebované alebo využívané a stávajú sa pre niektorého jedinca ťažšie dostupné alebo nedostupné.



# FAKTORY PROSTREDIA VPLÝVAJÚCE NA ŽIVOT ZVIERAT



Vonkajšie



Vnútorne

# Chovateľské prostredie

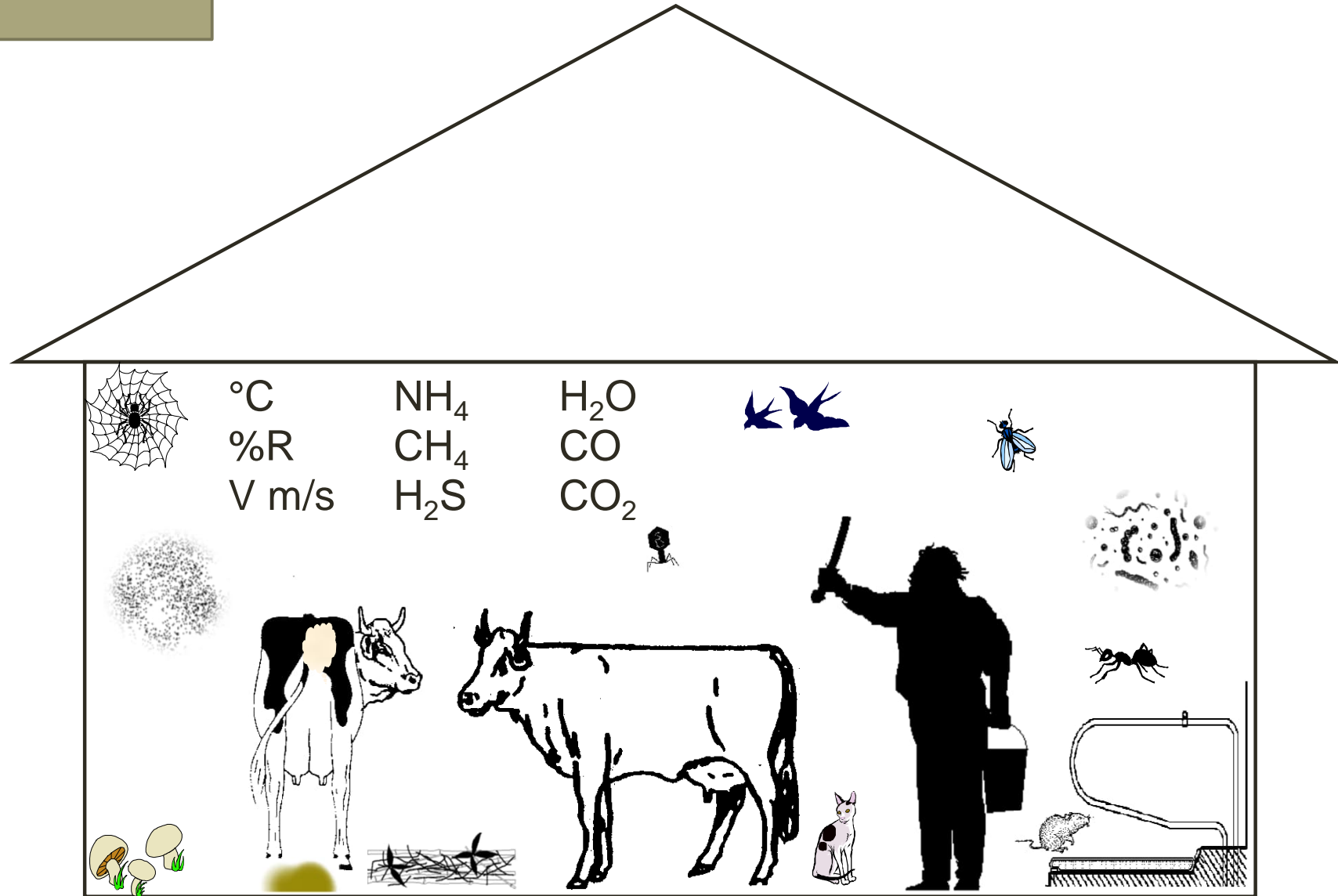
Stavby a stavebné materiály

Technológia chovu

Mikroklimatické podmienky

Organizácia chovu

Technika chovu



# STAVBY A STAVEBNÉ MATERIÁLY

Začiatky poľnohospodárstva

Ohrady & jednoduché stavby



<https://www.britannica.com/topic/agriculture/How-agriculture-and-domestication-began>



Cattle kraal near the Masai Mara National Park, Kenya,  
<https://i.pinimg.com/originals/0b/45/53/0b455359f325ff64585541fc05cf038a.jpg>



Masai cattle inside the fence for night, <https://www.travelblog.org/Photos/5333096>

# STAVBY A STAVEBNÉ MATERIÁLY

Do 19. storočia

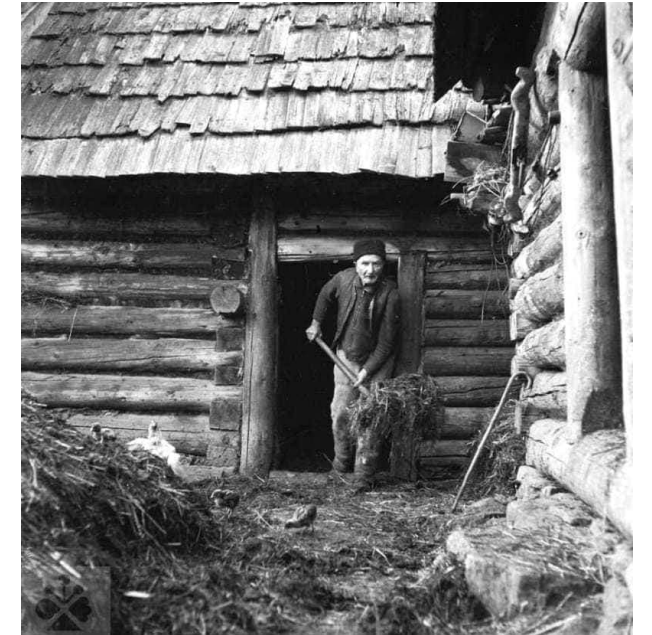
Drevo, hlina, kameň, slama, ...



<http://old.ludovakultura.sk/index.php?id=938>



<https://mojdom.zoznam.sk/byvanie/navsteva/unikatna-premena-200-rocnej-kamennej-mastale-vyraza-dych/>



<https://www.ludovakultura.sk/polozka-encyklopedie/mastal/>

# STAVBY A STAVEBNÉ MATERIÁLY

20. storočie

Betón, kov, sklo, plasty, ...



Zmeny v oblasti stavieb a používaných materiálov majú výrazný vplyv na všetky ostatné faktory chovateľského prostredia!

# TECHNOLÓGIA CHOVU

Rozmery priestorov na pohyb

Typ a rozmery priestoru pre odpočinok

Podlaha

Odstraňovanie hnoja

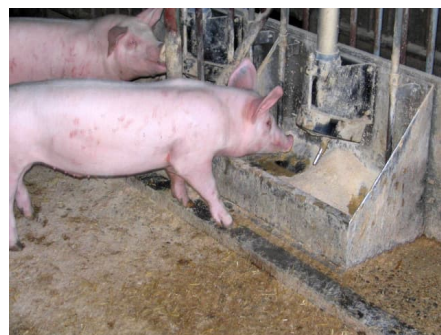
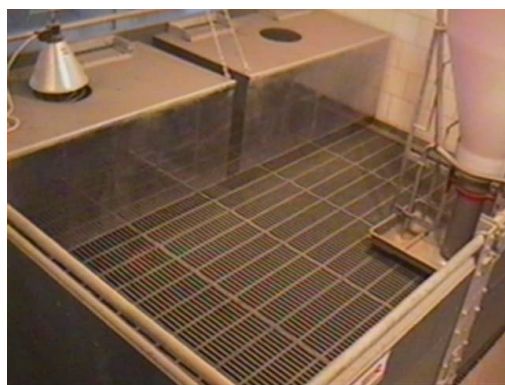
Krmná linka

Napájačky

Vetrание

Osvetlenie

Dojenie





# MIKROKLIMATICKÉ PODMIENKY

Intenzita osvetlenia

Teplota vzduchu

Relatívna vlhkosť vzduchu

Rýchlosť prúdenia vzduchu

Obsah plynov vo vzduchu (CO<sub>2</sub>, NH<sub>3</sub>, H<sub>2</sub>S, CH<sub>4</sub>)

Obsah prachu vo vzduchu

## Teplotno-vlhkostný index (THI)

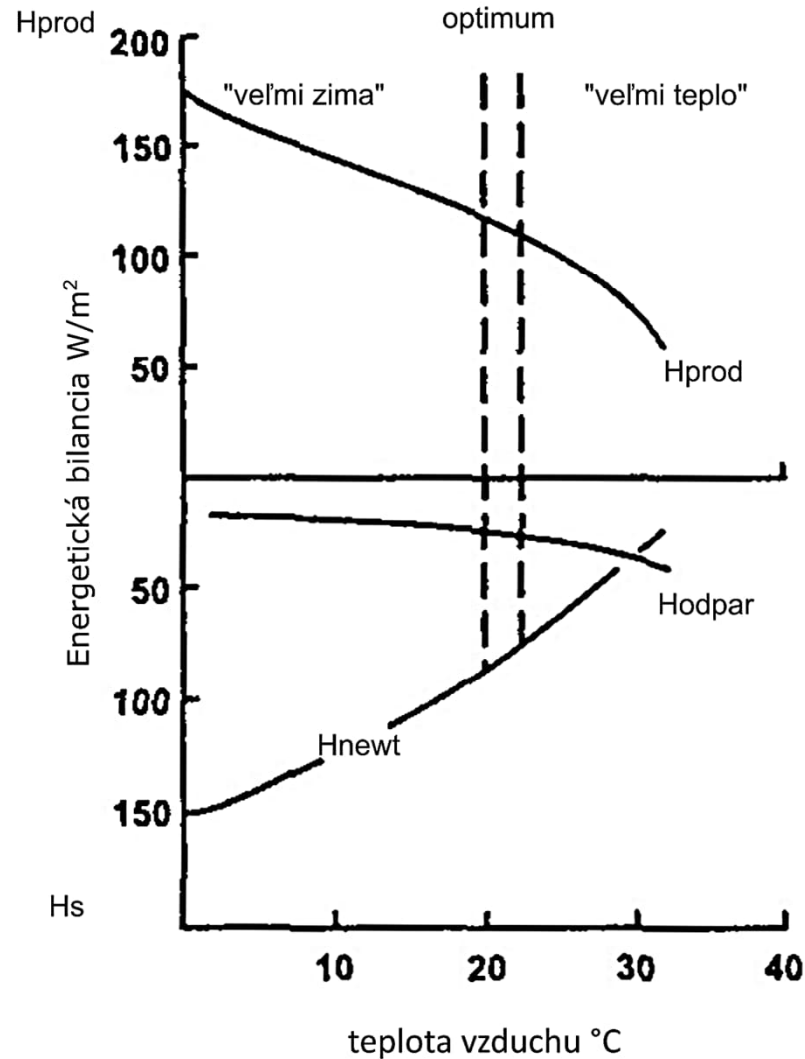
$$\text{THI} = 0,8t_{\text{db}} + ((t_{\text{db}} - 14,4) * \text{RH})/100 + 46,4$$

$t_{\text{db}}$  - teplota vzduchu

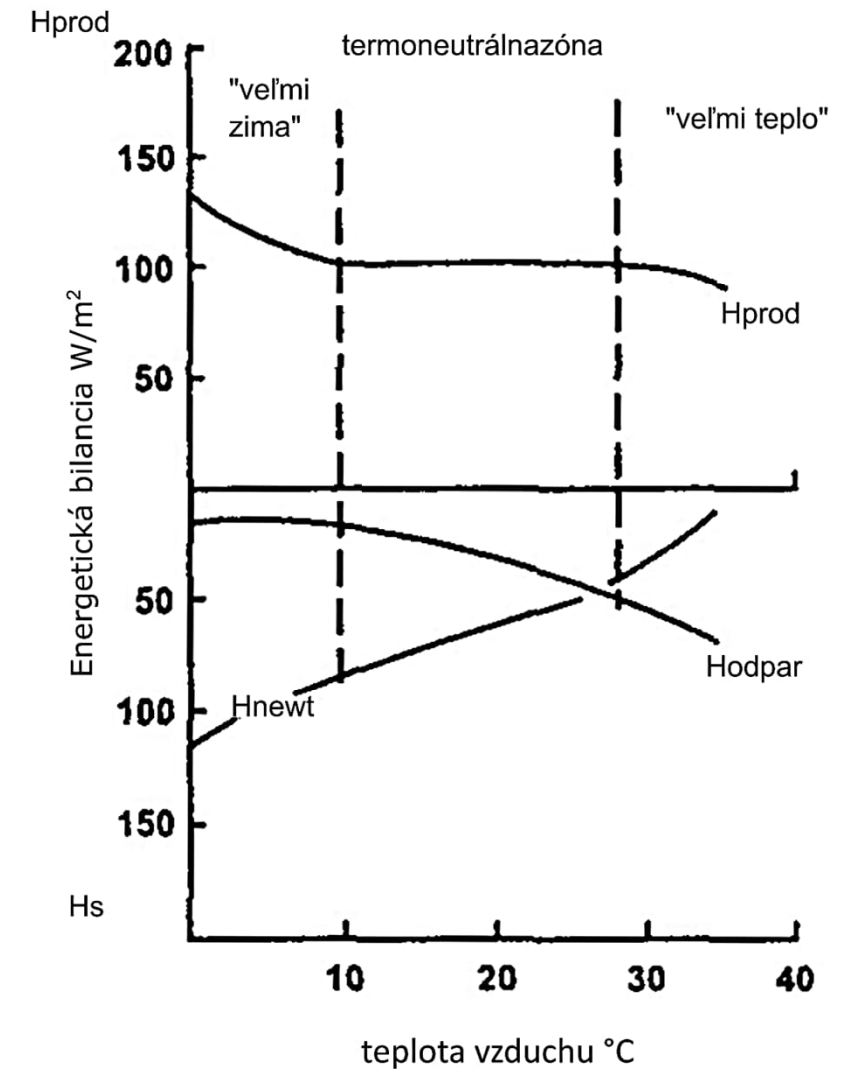
RH relatívna vlhkosť vzduchu

# TEPELNÁ POHODA

Zvieratá typu A (ošípaná, kura)



Zvieratá typu B (prežúvavce)



Hprod – produkované teplo

Hs – straty tepla

Hodpar – straty odparovaním

Hnewt – Newtonovské straty žiarením, vedením a prúdením

(upravené podľa Webster, 1994)

Zvieratá typu A nemajú termoneutrálnu zónu –  $H_{prod}$  nie je nikde konštantná! Tieto zvieratá regulujú svoju teplotu len zmenami produkcie tepla, nie odparom. Ak sa menia  $H_{newt}$ , musia reagovať metabolickými mechanizmami.

# TECHNIKA CHOVU

Tvorba a veľkosť skupín, presuny

Kŕmenie a výživa

Odstav (spôsob, vek)

Reprodukcia

Manipulácia (handling)

Výcvik



# ORGANIZÁCIA CHOVU

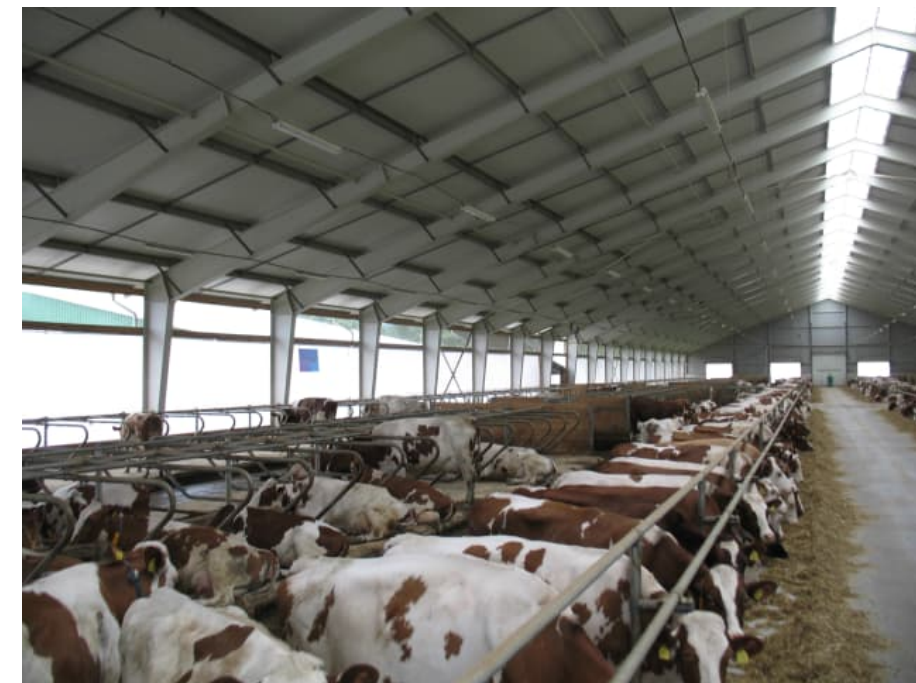
Koncentrácia zvierat a intenzita produkcie

Organizácia a manažment práce

Obrat stáda (otvorený, uzatvorený)

Špecializácia

Spolupráca podnikov



# NAJVÝZNAMNEJŠÍ FAKTOR CHOVATEĚLSKÉHO PROSTREDIA HOSPODÁRSKÝCH ZVIERAT?



ČLOVEK

# WELFARE – ŽIVOTNÁ POHODA



**Je daná stavom „mysle“ a tela:**

- ako sa jedinec cíti (stupnica od utrpenia k pôžitku)
- schopnosťou udržiavať sa vlastnou aktivitou fyzicky a mentálne v dobrej kondícii

# CHOVATEĽSKÉ PROSTREDIE

Pre dosiahnutie pohody musí fyzické a sociálne prostredie umožniť konať tak aby sa zvierá vyhlo utrpeniu z:

- Hladu
- Smädu
- Tepla
- Zimy
- Bolesti
- Choroby
- Strachu
- Frustrácie
- Vyčerpania
- ...

skôr než intenzita zdrojov utrpenia príliš stúpne.

# 5 SLOBÔD BRITSKEJ RADY PRE OCHRANU ZVIERAT

## 1) Sloboda od smädu, hladu a podvýživy

bezproblémový prístup k čerstvej vode a krmivu, dostatočnému pre zachovanie plného zdravia a kondície.

## 2) Sloboda od nepohodlia

poskytnutie vhodného prostredia vrátane prístrešia a pohodlného miesta na odpočinok.

## 3) Sloboda od bolesti, zranenia a choroby

prevenciou, rýchlou diagnózou a liečením.

## 4) Sloboda vykonávať normálne správanie

poskytnutím dostatočného priestoru, vhodného zariadenia a spoločnosti zvierat rovnakého druhu.

## 5) Sloboda od strachu a úzkosti

zabezpečením podmienok vylučujúcich mentálne utrpenie.



# POTREBY ZVIERAT

1. **fyzilogické potreby** - výživa, mikro a makroklima, odpočinok, ...
2. **potreby bezpečnosti a ochrany zdravia** - ochrana pred zranením, krutosťou, ....
3. **behaviorálne potreby** - možnosť prejaviť normálne správanie

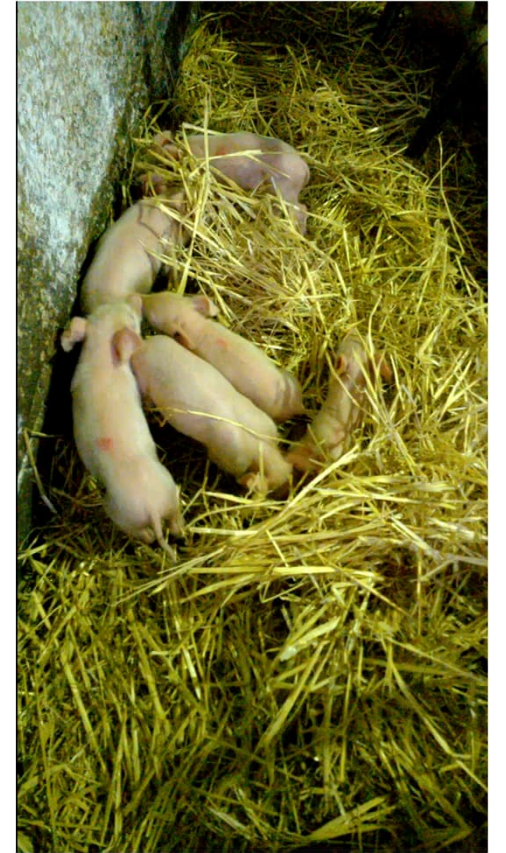
Dr. Jan Brouček

BROUČEK, J. - MIHINA, Š. - HETENYI, L. - TANČIN, V. - UHRINČAŤ, M. 1993. Předpoklady vytvoření dobré pohody u zvířat. In *Sborník mezinárodní konference: Životní prostředí ve vazbě na ekologicky šetrící a trvale udržitelné zemědělství*, Praha, VŠZ, s. 360-366.

# OBOHACOVANIE CHOVATEĽSKÉHO PROSTREDIA



# OBOHACOVANIE CHOVATEĽSKÉHO PROSTREDIA





**ĎAKUJEM ZA POZORNOST!**