

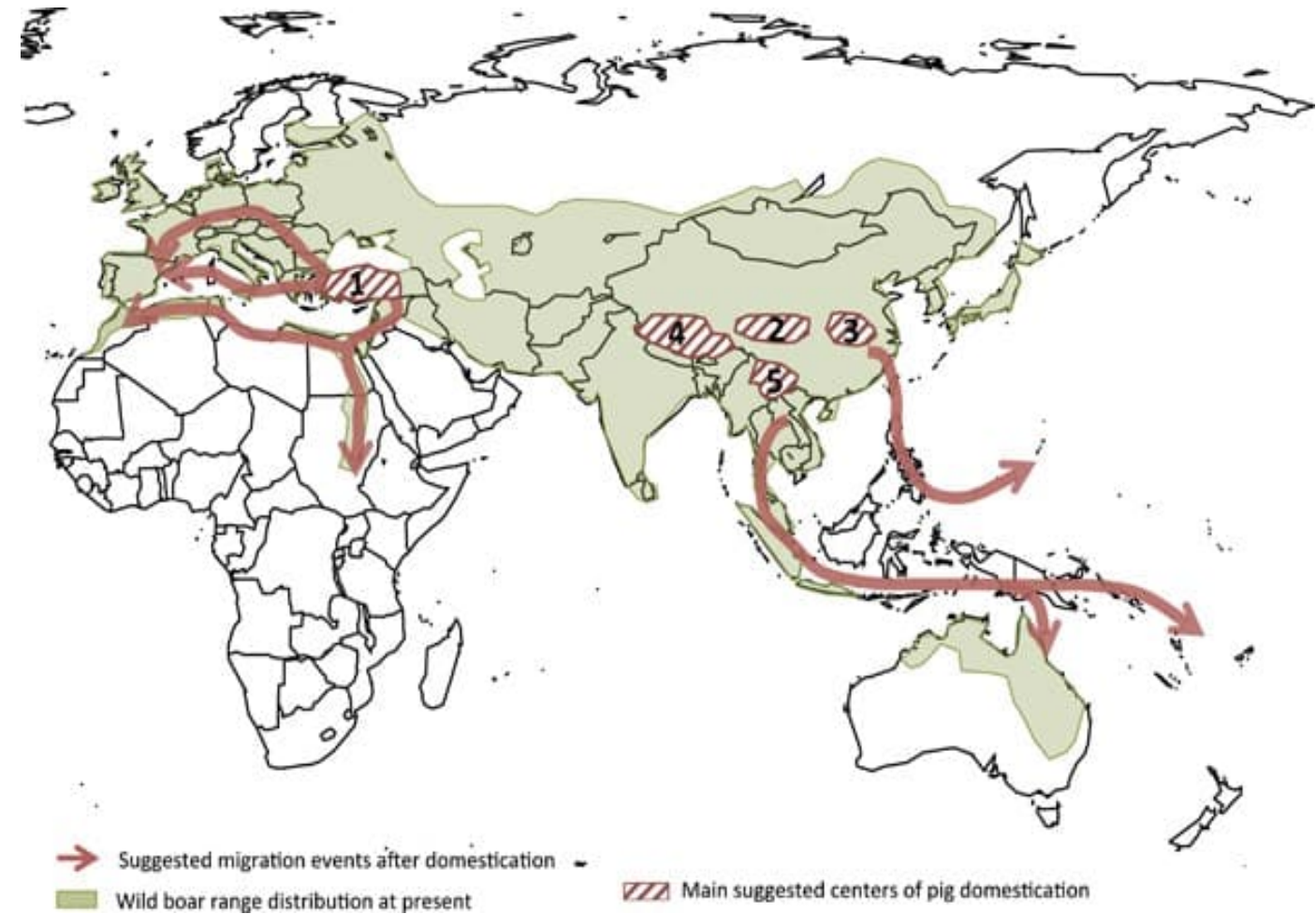


Správanie ošípaných



Pôvodný biotop

- listnaté lesy, mladiny a iné husté porasty, okraj lesa
- na nížine močaristé lokality s hustým porastom

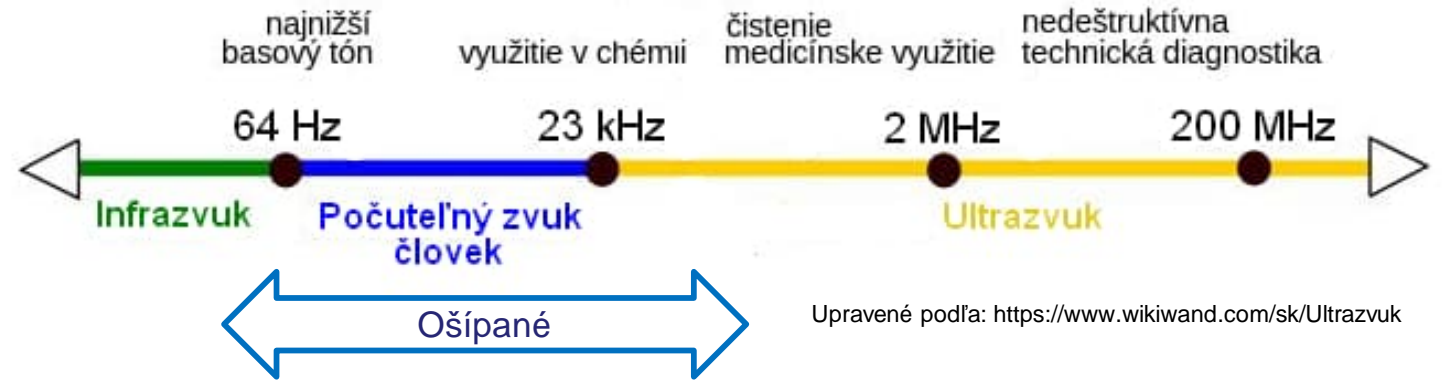


Čuch

- Výborne vyvinutý
- približne 2000 krát výkonnejší než človek
- individuálna identifikácia, rozpoznávanie príslušníkov rodiny/skupiny a cudzích jedincov, hierachické postavenie v skupine, štádium sexuálneho cyklu, ...



Sluch



- vnímanie zvukov v rozpätí **42 Hz to 40.5 kHz**
- najvyššia citlivosť v pásme 250 Hz to 16 kHz

Chuť

- rozoznávanie chutí (?)
- ~10 000 chuťových pohárikov (človek ~6000, 2000 - 8000)
- sladká chuť zvyšuje príjem krmiva

Zrak

- Vnímanie len na blízko (postavenie očí), bez akomodácie (nevedia zaostrit')
- zorné pole asi 310°
- binokulárne videnie $35\text{--}50^\circ$
- farebné videnie (?) – modré a zelené spektrum



Hmat

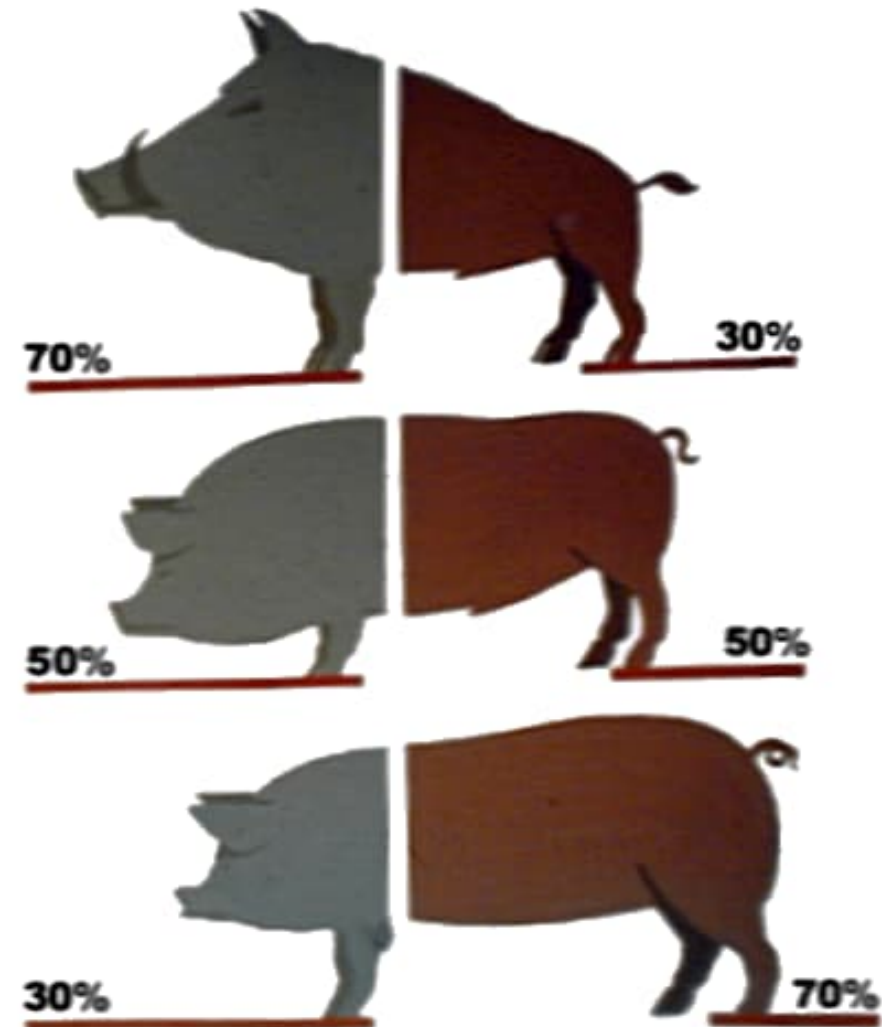
- tlak
- t'ah
- teplo
- chlad
- bolest'



Strescitlivost'

Genetická komplexia

Kardio-vaskulárny systém
HPA os
STH x ACTH



Spôsob života

- spoločenské zvierá, staršie samce sú samotári
- zloženie čriedy – diviačice (3 – 8), mláďatá, mladé samce, mení počas roka, vedúca čriedy je stará diviačica, v zime sa pripájajú staré samce
- pohyb v zástupe – vedúca diviačica, mláďatá, mladé samce
- komunikácia – zvuky a pachy
- denný režim – aktivita za šera, nočné zvierá
- príjem potravy – rytím v pôde, pastevný spôsob života, veľké vzdialenosti
- komfortné správanie – bahnenie a otieranie sa o kôru stromov

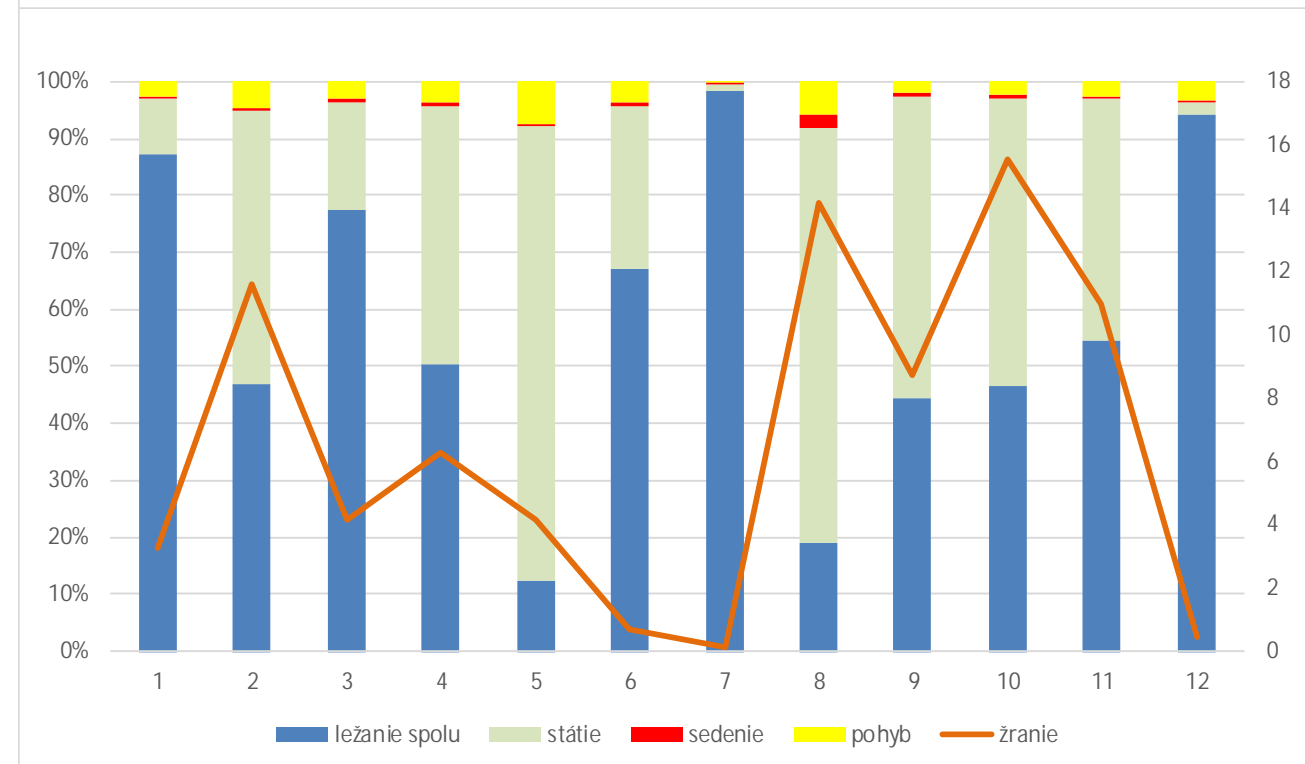
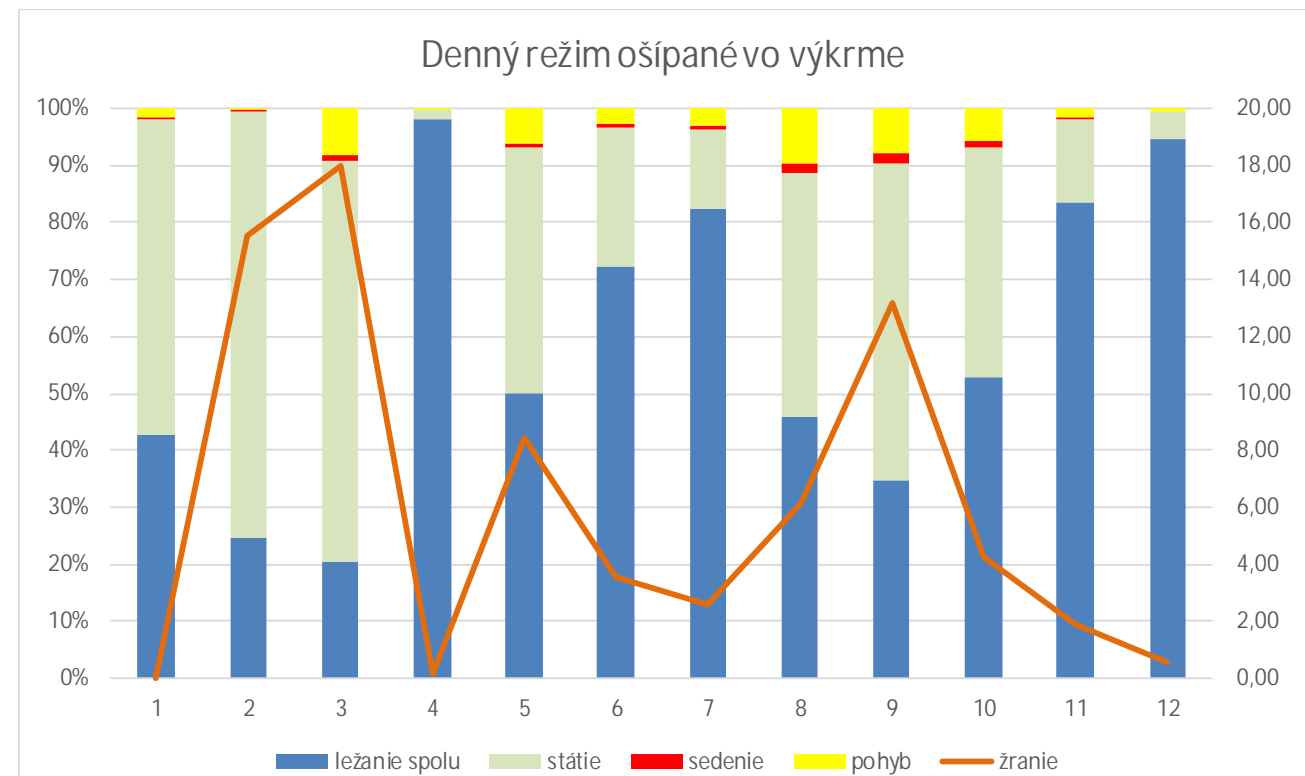


Denný režim v chove

- na pastve
 - odpočinok – 50% – 60% dňa
 - príjem potravy – 25% - 30% dňa
- prasník alebo výkrmňa
 - odpočinok – viac než 80% dňa
 - príjem potravy – 6% - 12% dňa

Denný režim

Ošípané, výkrm ŽH 100 kg
Pozorovanie 6.00 – 18.00

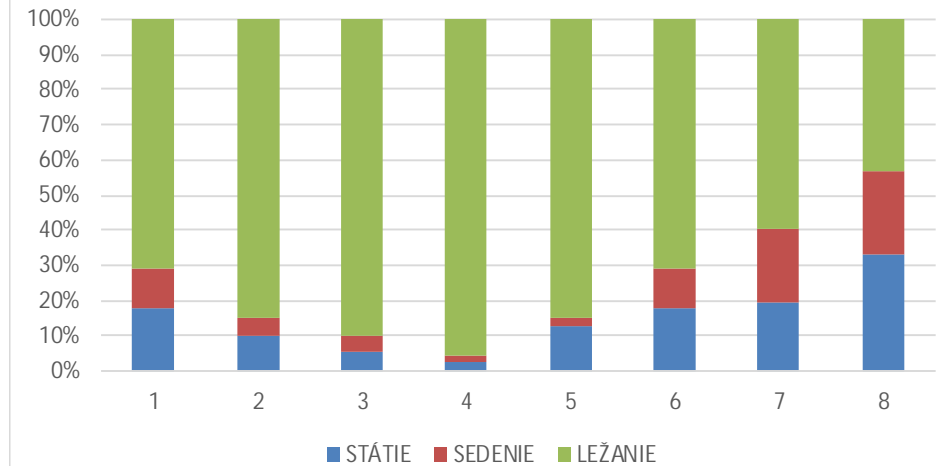


Denný režim

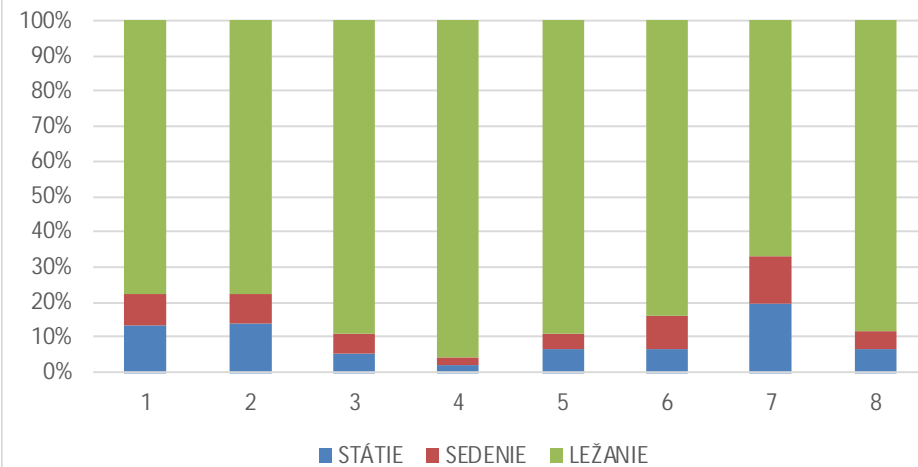
Prasnice v pôrodnom koterci
Pozorovanie 7.30 – 15.30



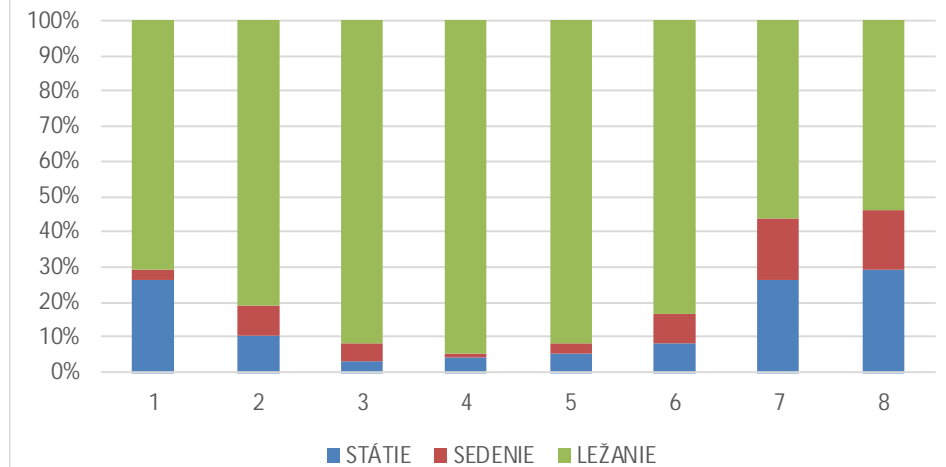
Denný režim prasnice v pôrodnom koterci, n = 12



Denný režim prasnice v pôrodnom koterci, n = 24



Denný režim prasnice v pôrodnom koterci, n = 16



Správanie na zabezpečenie denných potrieb zvierat'a

Príjem potravy

Pitie

Kalenie

Močenie

Odpočinok

Starostlivosť o povrch tela

Príjem potravy

Pastva - rytie

Krmítka - 5 až 11 krát a v noci 2-3 krát.

Uprednostňujú navlhčené krmivo.

jeden hlt 50 až 60 dkg navlhčeného krmiva.

Počet hltov za minútu je 10 až 13.

V druhej polovičke žrania počet hltov za minútu klesá o 50 %

Pitie

- 1 – 3 % dňa
- Pri suchom krmive 3 x väčší objem vody ako objem krmiva
- Napájačky v blízkosti krmítok

Kalenie a močenie

- Močia denne 3 – 6 krát.
- Kalia 3 až 4 krát za deň.
- Chladné miesto.

Odpočinok

- Ležanie – bok, brucho

Starostlivosť o povrch tela

- V prírode bežná – kúpele otieranie sa
- V chovoch - ?
- Žiadna vzájomá hygiena

Termoregulačné správanie

- Vyhľadávanie chladných miest
- Fyzikálna regulácia - ciciaky
- Metabolická regulácia
- Behaviorálna regulácia

Sociálne správanie - hierarchia

- poradie pri cicaní (teat order)
 - vyvinie sa počas prvého dňa života
- hierarchia (dominancia)
 - vyvíja a mení sa až do odstavu
 - spravidla lineárny typ
 - ovplyvňuje rast

združovanie (huddling) – termoregulácia



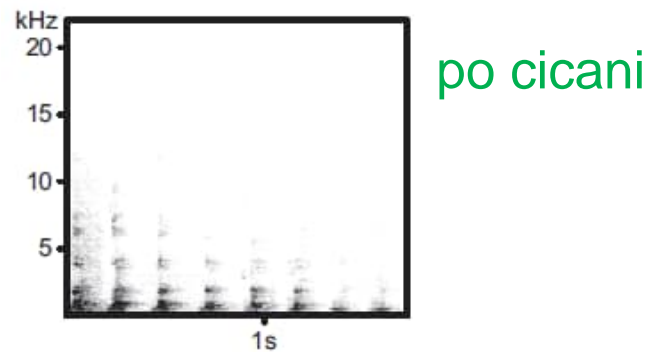
Sociálne správanie - hierarchia



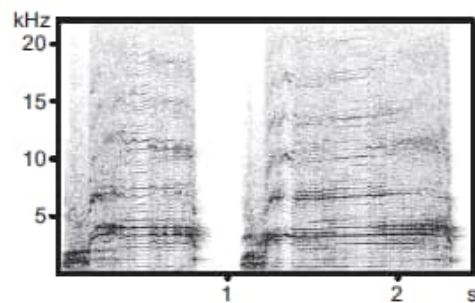
Sociálne správanie

- Komunikácia – zvuky

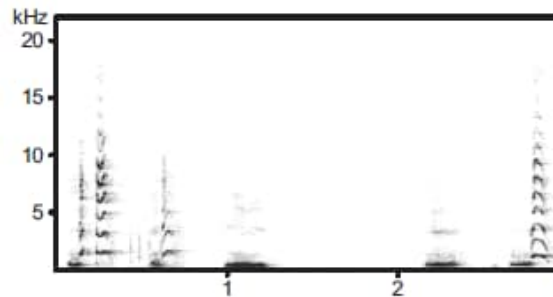
Hlboké tóny a stredne dlhé zvuky = spokojnosť



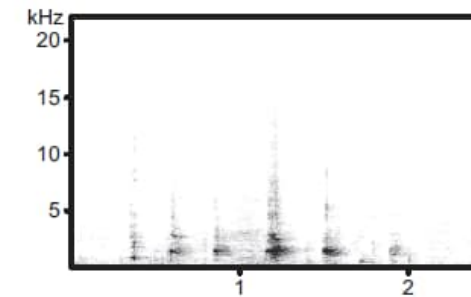
Vysoké tóny a dlhé zvuky = nespokojnosť, strach, bolesť, rozrušenie



kastrácia



izolácia



stretnutie po izolácii

Sociálne správanie

Agresivita - dominantný jedinec zatláča podriadeného do vzdialenosti 1 – 3 metre.
Dôležitý je ústup podriadeného jedinca.



Sexuálne a materinské správanie

- príprava hniezda – 1 – 2 dni pred pôrodom
- po pôrode je matka schopná zotrvať v klúde 10 – 12 hodín – konzumácia mledziva



Pred pôrodom sa matky združujú a vrhy sa zmiešajú, prasiatka cicajú dva mesiace, ostávajú s matkou do ďalšej ruje.

Sládek, J., Mošanský, A., 1985: Cicavce okolo nás. Vydavateľstvo Osveta Martin, 246 s.

Staršie prasnice môžu byť v období pôrodu samotárske.

Sexuálne a materinské správanie

príprava hniezda v pôrodnom koterci



Prieskumné (exploratívne) správanie

Spoznávanie okolia



Prieskumné (exploratívne) správanie



Ďakujem za pozornosť!